



SISTEMI DIMNJAKA



AKUSTIČNO TEHNIČKA RJEŠENJA ZA SISTEME DIMOVODA

www.jeremias.hr



Strana 4
Zvučna izolacija za

Strana 5
Prednosti Jeremiasa

Strana 6-7
Mjerenje zvuka na sistemima dimovoda

Strana 8-9
Brzo i jednostavno do odgovarajućeg prigušivača buke

Strana 10
Pregled prigušivača buke

Strana 11
Značajke razlikovanja prigušivača buke

Opis simbola

Strana 12-22
Prigušivači buke za kotlove

Strana 23-24
Prigušivači buke za kotlove i kogeneracije

Strana 25-32
Prigušivači buke za kogeneracije

Strana 33
Pribor

Strana 34-39
SES Engelhardt GmbH
Akustičko tehnička rješenja za industriju

SERVIS, KVALITETA, INOVACIJA

Sa preko

40 godina iskustva

tvrtke iz Jeremias Grupe spadaju među vodeće proizvođače dimovodnih sistema i rješenja za dimnjake, te samostojećih čeličnih dimnjaka u svijetu

u više od 30 zemalja

Na temu **zvučne izolacije** Jeremias i SES također sudjeluju u vrhu sa velikim izborom **prigušivača buke** i nude pravo rješenje za svaku primjenu.

Odlučite se za dimovodna rješenja tvrtki Jeremias i SES - razloga ima više nego dovoljno:

SERVIS

- > Vrlo fleksibilna proizvodnja
- > Posebna rješenja i izvedba po želji kupca
- > Podrška kod planiranja i savjetovanje pri konstrukciji
- > Tehnička podrška i služba za korisnike
- > Ispitljiva statika dimnjaka
- > Mjerenje zvuka na licu mjesta
- > Besplatna softverska rješenja

KVALITETA

- > **Vlastite ispitne stanice za prigušivače buke**
- > Preko 60 CE certificiranih sistema
- > Dokumentirano ispunjavanje nacionalnih i međunarodnih standarda
- > CNC tehnologija lasera i štancanja
- > Dugi vijek trajanja zahvaljujući korištenju kvalitetnih materijala
- > Zavarivanje nepropusno na kondenzat i plin
- > Polirani varovi
- > 25 godina garancije za naše proizvode od nehrđajućeg čelika na otpornost od korozije

INOVACIJA

- > Najveći izbor proizvoda na tržištu
- > Konstantno rastući asortiman
- > Zajednički razvoj proizvoda sa proizvođačima kotlova, kogeneracija i kamina
- > Računalne simulacije

TU SMO ZA VAS



Zaprimanje narudžbi

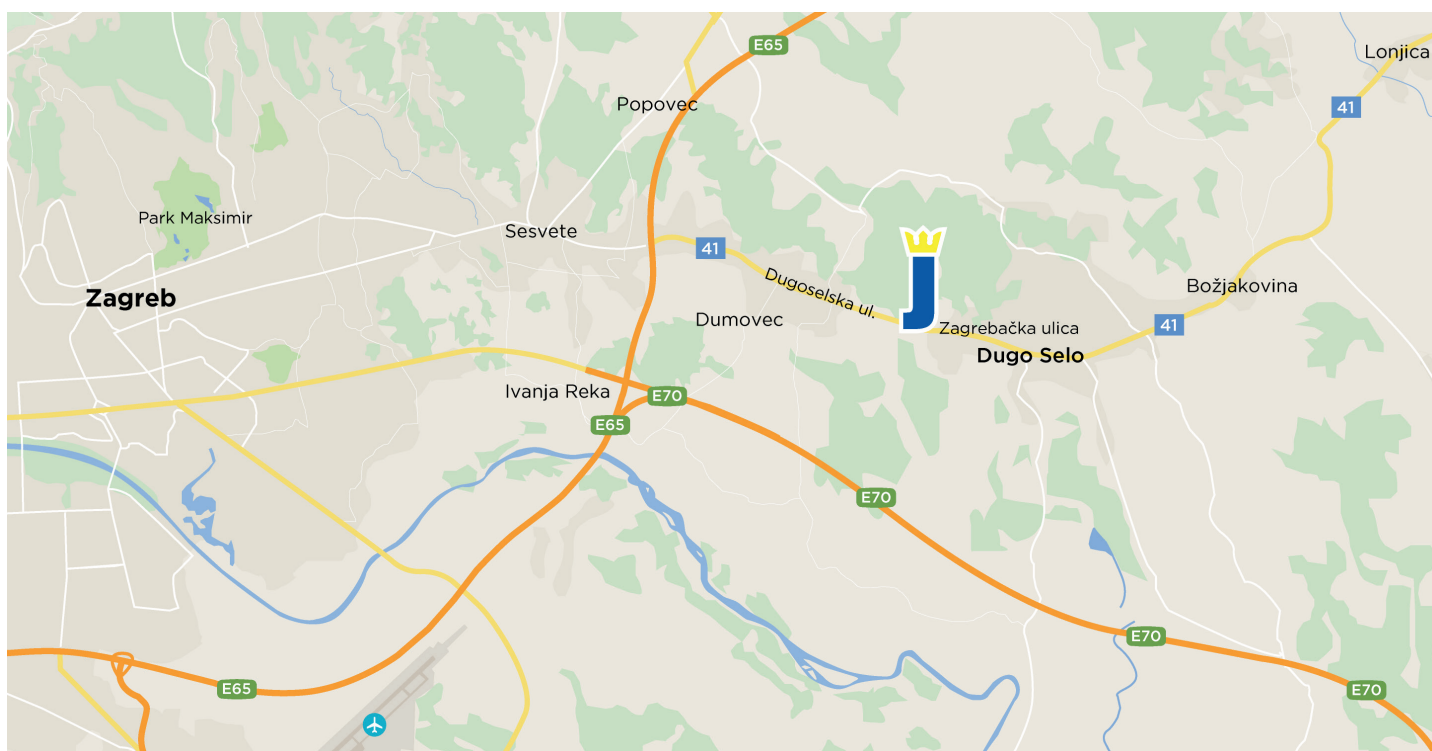
Tel.

+385 1 2754 713

(pon-pet, 8-16 h)

E-Mail

info@jeremias.hr



Jeremias Croatia d.o.o. - Zagrebačka ulica 221 - 10370 Dugo Selo

www.jeremias.hr

ZVUČNA IZOLACIJA ZA SISTEME DIMOVODA

Više zagađenja okoliša bukom kroz decentraliziranu opskrbu energijom

Povećani ulaz kogeneracijskih postrojenja, elektrana na biomasu i modernih kotlova na ulje i plin u naš izravan životni prostor u mnogim slučajevima dovodi do povećanog zagađenja bukom.

Što više, **srednje i visoke frekvencije** buke modernih **KONDENZACIJSKIH KOTLOVA** i ventilatora se u vlastitom stanu a često i u susjedstvu jednako percipiraju uznemirujuće kao i uglavnom **niske frekvencije** brujanja **KOGENERACIJSKIH POSTROJENJA**.

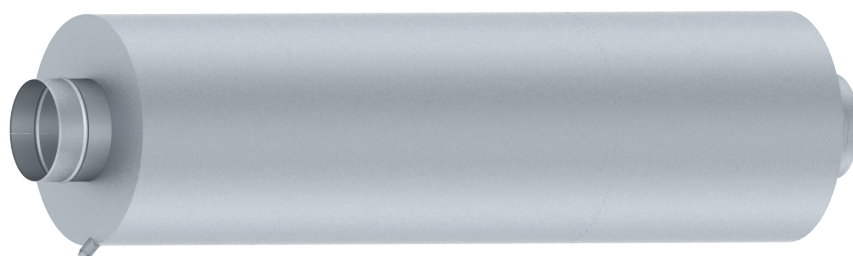
Jeremias i SES već godinama aktivno razvijaju akustičko tehnička rješenja, koja učinkovito smanjuju takvo zagađenje bukom. Naša vlastita ispitna stanica prigušivača buke pri tome naglašava našu izvanrednu kvalitetu.

Koristite naše znanje i naše opsežne usluge na temu zvučne izolacije!



PREDNOSTI JEREMIAS:

- ✓ Sveobuhvatna ponuda standardnih prigušivača buke za sva područja primjene
- ✓ Izrada prigušivača buke prema želji kupca i realizacija specijalnih izvedbi
- ✓ Mjerenja buke na licu mjesta
- ✓ Akustičko tehnički izračuni za sisteme dimovoda
- ✓ Kompletni sistemi dimovoda iz jedne ruke
- ✓ Individualno savjetovanje



MJERENJE ZVUKA SISTEMIMA DIMOVODA

Sistemi dimovoda od nehrđajućeg čelika su vezani za materijal dobri vodiči zvuka. Zvuk koji stvara sustav grijanja prenosi se preko dimovodne cijevi i dimnjaka do završetka dimnjaka i tamo se emitira u okolinu. Pri tome razina zvuka na završetku dimnjaka mora biti u skladu s propisanim graničnim vrijednostima emisija.

Naša ponuda obuhvaća mjerenje zvuka kroz posebno obučeno osoblje na završetku dimnjaka prema DIN EN 45 635 dio 47.

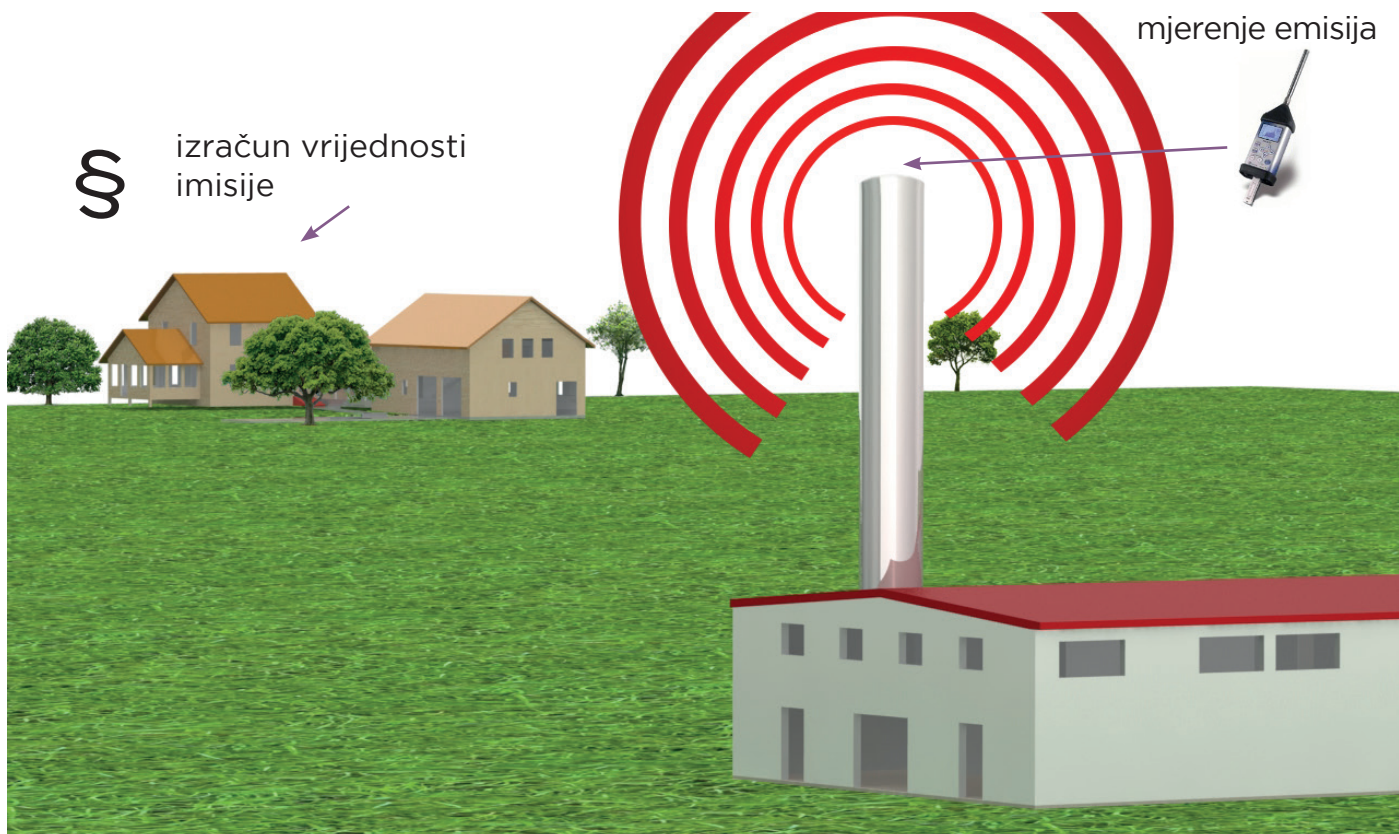
Opseg mjerenja zvuka

- > Vještačenje postrojenja na licu mjesta
- > Mjerenje emisije razine zvuka na završetku dimnjaka
- > Mjerenje tišina/osnovna razina zvuka
- > Ispitivanje niskofrekventne buke
- > Protokol mjerenja sa glavnim razinama i zvučnim spektrom

Dobiveni podaci se mogu upotrijebiti za oblikovanje optimalnog rješenja prigušivača buke.


Mjerenje zvuka u praksi


Sa zvučnim analizatorom mjerimo emisije buke iz postrojenja na 1 metar udaljenosti od završetka dimnjaka. Iz rezultata ovih mjerenja emisija, postignute vrijednosti emisija zvuka npr. susjednoj stambenoj četvrti mogu se izračunati od procjenitelja ili inženjerske tvrtke.




DOPUŠTENE GRANIČNEVRIJEDNOSTI IMISIJE

Procjena razine izračunana prema vrijednostima emisija ne smije prekoračiti sljedeće približne i granične vrijednosti imisije određene zemlje:

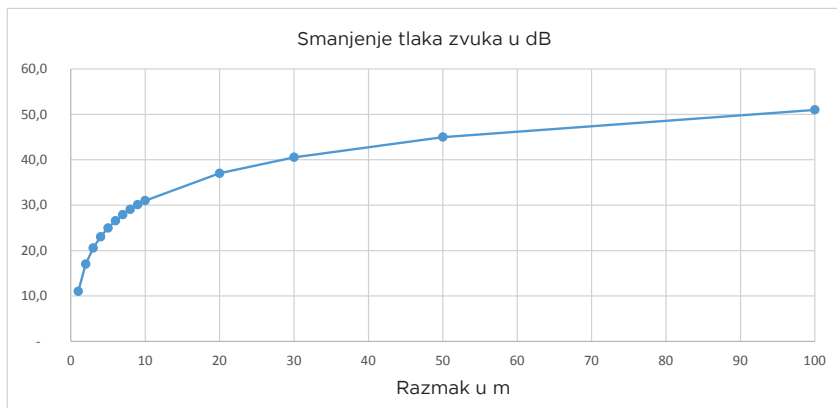
Njemačka 	Približna vrijed. imisije dB(A)	
TA-buka (kolovoz 1998)	danju	noću
Industrijska područja	70	70
Poslovna područja	65	50
Osnovna područja/sela i miješ. područja	60	45
Opća stambena područja i naselja	55	40
Isključivo stambena područja	50	35
Spa područja	45	35

Švicarska 	Granična vrijed. imisije dB(A)	
Pravilnik buke (kolovoz 2010)	danju	noću
Industrijske zone	70	60
Stambene i poslovne zone (miješane zone) kao i poljoprivredne zone	65	55
Stambene zone i zone za javne zgrade i postrojenja	60	50
Rekreacijske zone	55	45

Austrija 	Granična vrijednost imisije dB(A)		
ÖNORM S 5021 (travanj 2010)	danju	navečer	noću
Područje s posebno visokom emisije buke (npr. industrijska područja)	-	-	-
Područje za poduzeća sa proizvodnjom i uslugom komercijalne i industrijske robe	65	60	55
Područje općine (uređi, dućani, trgovine, administracija, stanovi), poduzeća bez emisije zvuka	60	55	50
Gradski stambeni prostor, prostor za izgradnju poljoprivrednih i šumskih gospodarstava sa stanovima	55	50	45
Stambeno zemljište u predgrađu, područja sa vikenticama, seosko stamb. područje	50	45	35
Spa područja	45	40	35

Razmakom uvjetovano preuzimanje zvuke:

Udvostručenje razmaka smanjuje imisiju zvuka za 6 dB.



Razmak u m	Smanjenje tlaka zvuka u dB*
1	11,0
2	17,0
3	20,5
4	23,0
5	25,0
6	26,6
7	27,9
8	29,1
9	30,1
10	31,0
20	37,0
30	40,5
50	45,0
100	51,0
200	57,0
500	65,0
1000	71,0

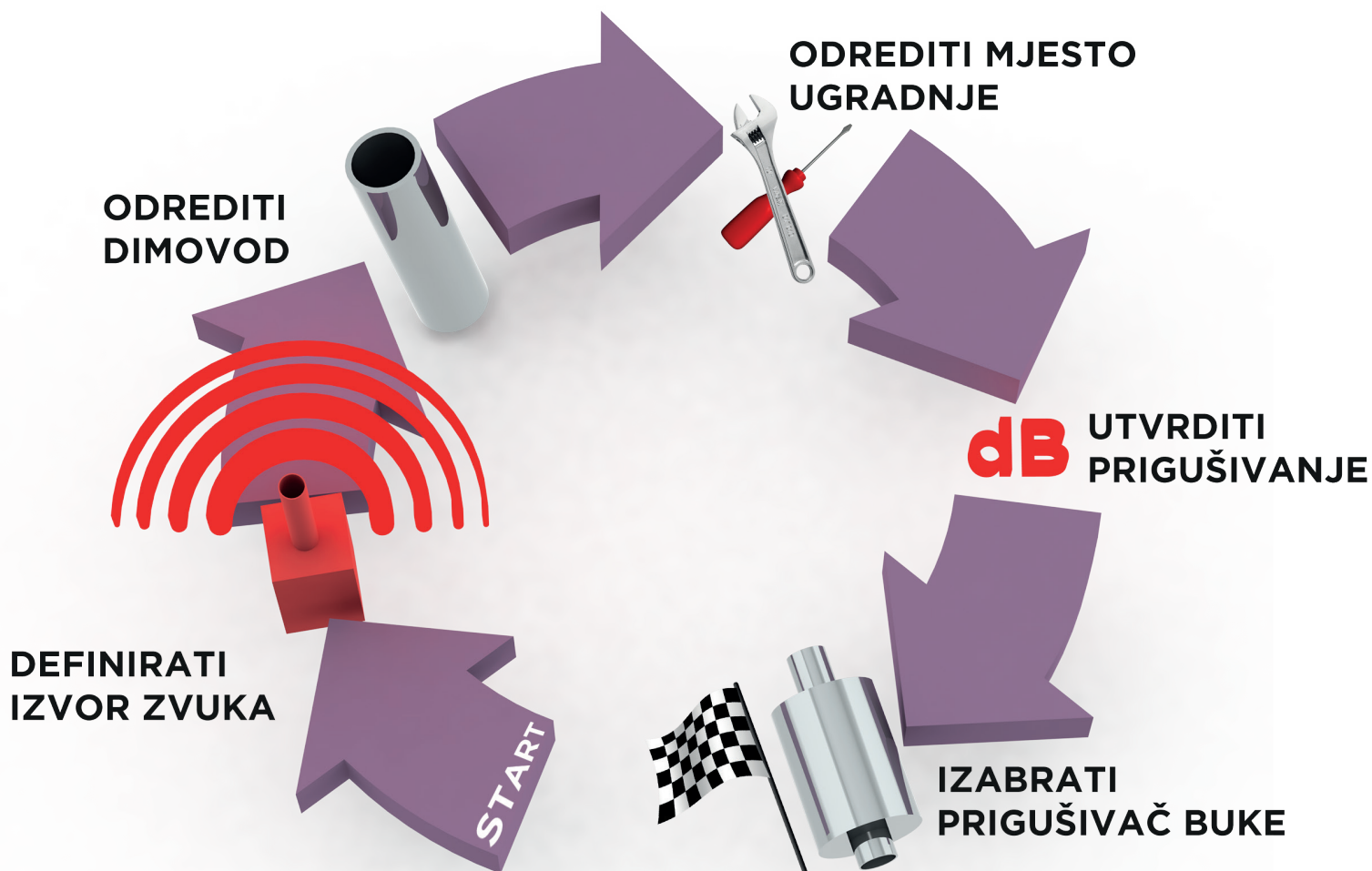
* kugelförmige Schallabstrahlung

Imate li interes za mjerenje
zvuka vašeg projekta?

Naši stručnjaci će Vas rado savjetovati!

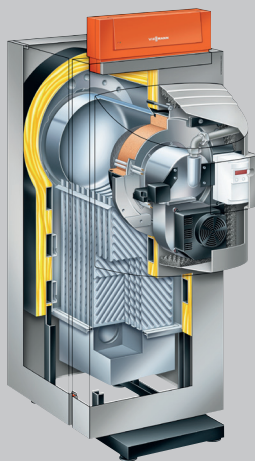
BRZO I JEDNOSTAVNO DO ODGOVARAJUĆEG PRIGUŠIVAČA BUKE

Jeremias Grupa Vam nudi mnoštvo prigušivača buke za različite primjene i zahtjeve. Nakon pet jednostavnih koraka odgovarajući prigušivač buke je pronađen!



Primjer: U pet koraka do odgovarajućeg prigušivača buke

Analiza situacije	Određivanje prigušivača buke
<p>1. Proizvođač dimnih plinova/zvuka Plinski-kondenzacijski Viessmann Vitocrossal 300 (CM3)</p>	<p>plin</p>
<p>2. Sistem dimovoda Kondenzacijski kotao max. prijenosni tlak 70 Pa max. Temperatura ispušnih plinova 75° C pogodan sistem dimovoda za sanacije EW-ALBI proračun presjeka</p>	<p>mokri način rada do 200 Pa do 200° C EW-ALBI Mat. 1.4404 nazivna širina 130</p>
<p>3. Mogućnosti ugradnje Horizontalni spojni priključak dimovoda 2 m</p>	<p>Duljina prigušivača buke max. 1,5 m ugradnja horizontalno</p>
<p>4. Učink prigušivača buke Norma prigušivanja 10 dB prema planeru</p>	<p>Klasa učinka prigušivača buke do 15 dB</p>
<p>5. Izbor prigušivača buke</p>	<p>ASD-B-ECO15 NW130 ili ASD-B15 NW130</p>



Imate li interes za mjerenje zvuka vašeg projekta?

Naši stručnjaci će Vas rado savjetovati!

PREGLED PRIGUŠIVAČA BUKE

U nastavku ćemo podijeliti naše prigušivače buke prema izvoru zvuka, jer za kotlove i kogeneracije prigušivači buke u određenim okolnostima moraju ispuniti druge uvjete.

Prigušivači buke za kotlove

Dimni plinovi koji nastaju kod procesa izgaranja izbacuju se preko sistema dimovoda u okolinu, pri čemu se prenose i zvuci plamena iz kotlovnice.

Za smanjenje tih većinom srednje i visoko frekvencijskih zvukova pogodni su sljedeći Jeremias-prigušivači buke:

kod	Ulje	Plin	KG	Priključak	NV	Temperatura	Načinrada	Materijal	WIG	max. tlak PT / NT	Prigušenje 1)	Ugradnja 1)
ASD-B-ECO	✓	✓	✗	EW-ALBI	bis 300	200° C	mokro	1.4404		200 Pa	15 dB, 20 dB	H / V
ASE-ECO	✓	✓	✗	EW-ALBI	bis 300	200° C	mokro	1.4404		200 Pa	10-20 dB	H / V
ASD-EW	✓	✓	✓	EW-FU	bis 600	600° C	suho	1.4404	✓	-40 Pa	15 dB, 25 dB	H / V
ASD-DW	✓	✓	✓	DW-FU	bis 600	600° C	suho	1.4404	✓	-40 Pa	15 dB, 25 dB	H / V
ASD-B	✓	✓	✗	EW-ALBI	bis 400	200° C	mokro	1.4404	✓	200 Pa	15 dB, 25 dB	H / V
ASD-B-DW	✓	✓	✗	DW-AL	bis 400	200° C	mokro	1.4404	✓	200 Pa	15 dB, 25 dB	H / V
ASD-W	✓	✓	✓	EW-FU	bis 400	400° C	mokro	1.4404	✓	-40 Pa	25 dB	H / V
ASD-T	✓	✓	✓	EW-FU	bis 250	400° C	suho	1.4404	✓	-40 Pa	10 dB	H
SDK	✓	✓	✓			400° C		1.4404	✓		5-15 dB	V
KSD-EW	✓	✓	✓	EW-FU	bis 350	400° C	suho	1.4404	✓	-40 Pa	25 dB	H / V
KSD-B	✓	✓	✗	EW-ALBI	bis 350	200° C	mokro	1.4404	✓	200Pa	25 dB	H / V
ASD-PP	✗	✓	✗	EW-PPS	80	120° C	mokro	PP		5000 Pa	20 dB, 30 dB	H / V
ASD-H	✓	✓	✗	EW-KL	bis 130	400° C	mokro	1.4404	✓	5000 Pa	20, 25, 35 dB	H / V

¹⁾ Detaljnije izvedbe u tehničkoj listi. Upute za instalaciju, certificiranja vidi sistem. Norma prigušivanja se aktualno razrađuje kroz CEN / TC166.

²⁾ H odgovara Horizontalno

V odgovara Vertikalno

✓ Mogućnosti primjene u pojedinim slučajevima treba razjasniti

Prigušivači buke za kogeneracije

Kogeneracije proizvode električnu struju i toplinu kroz dizel / plinske motore.

Njihovi zvuci ispušnih plinova često se percipiraju kao nisko frekvencijsko zujanje. Učinkovito smanjenje buke zahtijeva usklađen prigušivač buke. Pregled naših rješenja prigušivača buke za kogeneracije:

kod	Dizel	Plin	KG	Priključak	NW	Temperatura	Načinrada	Materijal	WIG	max. tlak PT / NT	Prigušenje 1)	Ugradnja 1)2)
ASD-PP	✗	✓	-	EW-PPS	80	120° C	mokro	PP		5000 Pa	20 dB, 30 dB	H / V
ASD-H	✓	✓	-	EW-KL	bis 130	400° C	mokro	1.4404	✓	5000 Pa	20, 25, 35 dB	H / V
AED-KL	✓	✓	-	EW-KL	bis 250	600° C	mokro	1.4404	✓	5000 Pa	15 dB, 25 dB	H / V
AED-FL	✓	✓	-	Alu-Flansch	bis 250	200° C	mokro	1.4404	✓	5000 Pa	15 dB, 25 dB	H / V
AEL-KL	✓	✓	-	EW-KL	bis 250	600° C	mokro	1.4404	✓	5000 Pa	15 dB, 25 dB	H / V
AEL-FL	✓	✓	-	Alu-Flansch	bis 250	200° C	mokro	1.4404	✓	5000 Pa	15 dB, 25 dB	H / V
KED-KL	✓	✓	-	EW-KL	bis 250	600° C	mokro	1.4404	✓	5000 Pa	35 dB	H / V
KED-FL	✓	✓	-	Alu-Flansch	bis 250	200° C	mokro	1.4404	✓	5000 Pa	35 dB	H / V
KEL-KL	✓	✓	-	EW-KL	bis 250	600° C	mokro	1.4404	✓	5000 Pa	35 dB	H / V
KEL-FL	✓	✓	-	Alu-Flansch	bis 250	200° C	mokro	1.4404	✓	5000 Pa	35 dB	H / V

¹⁾ Detaljnije izvedbe u tehničkoj listi. Upute za instalaciju, certificiranja vidi sistem. Norma prigušivanja se aktualno razrađuje kroz CEN / TC166.

²⁾ H odgovara Horizontalno

V odgovara Vertikalno

RAZLIKOVNA OBILJEŽJA PRIGUŠIVAČA BUKE

i

Apsorpcijski prigušivači buke (ASD/AED)

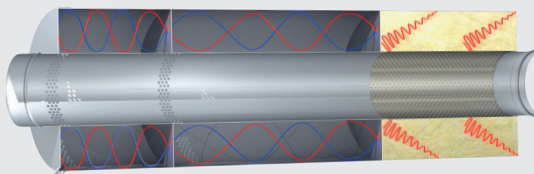
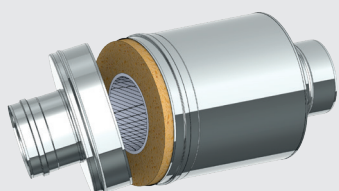
Ovi pasivni prigušivači buke postižu prigušenje posebno u srednjem i visokom frekvencijskom području kroz korištenje poroznog materijala, kao što je mineralna vuna. Udari zvučne energije se apsorbiraju kroz trenje na vuni i time pretvaraju u toplinu.

Kombinirani prigušivači buke (KSD/KED)

U ovom tipu se apsorpcijski prigušivači buke kombiniraju sa više rezonancijskih komora za dodatno prigušenje niskih frekvencija. Svaka od komora je pri tome zadužena za filtriranje određenog područja frekvencija, što rezultira sa širokopojasnim prigušenjem buke.

Prigušivači buke u jezgri (SDK)

Prigušivači buke u jezgri su posebno koncipirani za naknadnu ugradnju u dimnjak i prema principu apsorpcije pridonose efektivnom smanjenju buke pri vrhu. Jednostavno se instaliraju vješanjem odozgo. Zbog povećanja otpora strujanja zbog naknadne primjene prigušivača buke u jezgri, potrebno je napraviti proračun presjeka dimnjaka.



OPIS SIMBOLA

i za mokri način rada



i za mokri način rada



podtlak



i za nadtlak



rabatna grupa prigušivači buke



radna temperatura



kruta goriva



ulje



plin



dizel



MODUL PROŠIRENJA ZA ASD-B-ECO



OPIS

- > povoljan prigušivač buke sa visokim standardnom kvalitete
- > modularna izvedba za jednostavno povećanje učinka prigušivanja

PODRUČJE PRIMJENE

- > kotlovi na ulje i plin u suhom ili mokrom režimu rada
- > ventilatori

MATERIJAL

nehrđajući čelik 1.4404

MATERIJAL PRIGUŠIVANJA

visoko učinkoviti ulošci mineralne vune sa zaštitnim flisom od inox vune i rastezljivog metala

KLASA PRIGUŠIVANJA

15 dB / 20 dB

PRIKLJUČENJE SISTEMA

EW-ALBI

UGRADNJA

horizontalno ili vertikalno

PODRUČJE FREKVENCIJA

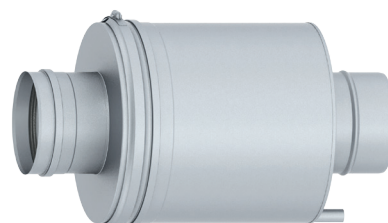
>250 Hz (srednje do visoke frekvencije)

POSEBNE IZVEDBE

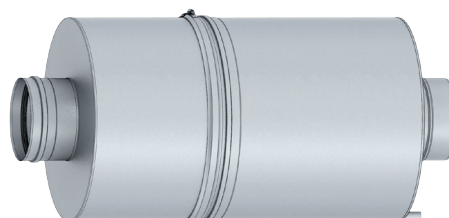
bez brtve primjenjiv i kao EW-FU sistem do 600° C podtlaka

OSTALE INFORMACIJE

- > po potrebi se može proširiti za daljnje module ASE-B-ECO
- > unutarnja brtva inkluzivno
- > pribor vidi strana 33



ASD-B-ECO15



ASD-B-ECO20

DOWNLOAD

Tekst za natječaj, tehnički list

www.jeremias.de/asddaten
(Login potreban)

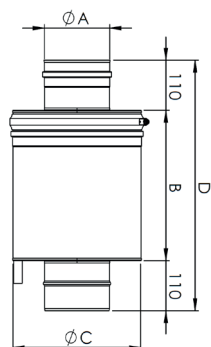


ASD-B-ECO / ASD-B-ECO15

A Ø	100	115	120	130	150	160	180	200	225	250	300
B	330	330	330	330	330	330	500	500	500	500	500
C	250	250	250	250	300	300	450	450	450	500	500
D	550	550	550	550	550	550	720	720	720	720	720

ASD-B-ECO / ASD-B-ECO20

A Ø	100	115	120	130	150	160	180	200	225	250	300
B	500	500	500	500	500	500	750	750	750	750	750
C	250	250	250	250	300	300	450	450	450	500	500
D	720	720	720	720	720	720	970	970	970	970	970



MODUL PROŠIRENJA ZA ASE-B-ECO



OPIS

> povoljan modul proširenja za ASD-B- ECO 15/20 za stepenasto povišenje učinka prigušivanja

PODRUČJE PRIMJENE

> kotlovi na ulje i plin u suhom ili mokrom režimu rada
> ventilatori

MATERIJAL

nehrđajući čelik 1.4404

MATERIJAL PRIGUŠIVANJA

visoko učinkoviti ulošci mineralne vune sa zaštitnim flisom od inox vune i rastezljivog metala

KLASA PRIGUŠIVANJA

10 dB / 15 dB / 20 dB

PRIKLJUČENJE SISTEMA

EW-ALBI

UGRADNJA

horizontalno ili vertikalno

PODRUČJE FREKVENCIJA

>250 Hz (srednje do visoke frekvencije)

POSEBNE IZVEDBE

bez brtve primjenjiv i kao EW-FU sistem do 600° C podtlaka

OSTALE INFORMACIJE

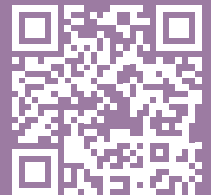
> moguće postavljanje maksimalno dva produžna elementa ASE-B- ECO
> unutarnja brtva inkluzivno
> pribor vidi strana 33



DOWNLOAD

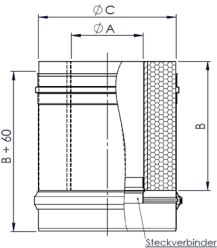
Tekst za natječaj, tehnički list

www.jeremias.de/asddaten
(Login potreban)



ASE-B-ECO / ASE10 ECO - dodatno prigušenje 10 DB

A Ø	100	115	120	130	150	160	180	200	225	250	300
B	250	250	250	250	250	250	330	330	330	330	330
C	250	250	250	250	300	300	450	450	450	500	500



ASE-B-ECO / ASE15 ECO - dodatno prigušenje 15 dB

A Ø	100	115	120	130	150	160	180	200	225	250	300
B	330	330	330	330	330	330	500	500	500	500	500
C	250	250	250	250	300	300	450	450	450	500	500

ASE-B-ECO / ASE20 ECO - dodatno prigušenje 20 dB

A Ø	100	115	120	130	150	160	180	200	225	250	300
B	500	500	500	500	500	500	750	750	750	750	750
C	250	250	250	250	300	300	450	450	450	500	500

APSORPCIJSKI PRIGUŠIVAČ BUKE ASD-EW



OPIS

- > apsorpcijski prigušivač buke za jednostijene (EW) sisteme dimovoda
- > pretvorba energije zvuka u toplinu kroz trenje na finoj strukturi mineralne vune

PODRUČJE PRIMJENE

- > kotlovi na ulje i plin u suhom režimu rada
- > ograničeno prikladn za kotlove na kruta goriva
- > ventilatori

MATERIJAL

nehrđajući čelik 1.4404

MATERIJAL PRIGUŠIVANJA

visoko učinkovita mineralna vuna

KLASA PRIGUŠIVANJA

15 dB / 25 dB

PRIKLJUČENJE SISTEMA

EW-FU

UGRADNJA

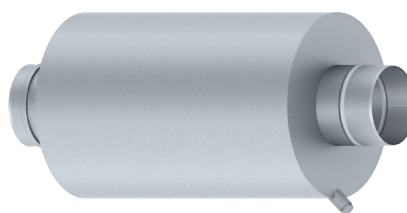
horizontalno ili vertikalno

PODRUČJE FREKVENCIJA

> 250 Hz (srednje do visoke frekvencije)

OSTALE INFORMACIJE

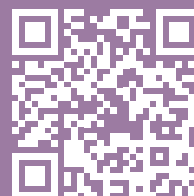
- > 45° ispušni kondenzat sa unutarnjim navojem inkluzivno navojni zatvarač
- > za slučajev sa ograničenim prostorom alternativno preporučamo prigušivač buke ASD-T
- > za povećanje učinka prigušenja može se dodatno umetnuti zvučna izolacija u jezgri
- > pribor vidi strana 33



DOWNLOAD

Tekst za natječaj, tehnički list

www.jeremias.de/asddaten
(Login potreban)

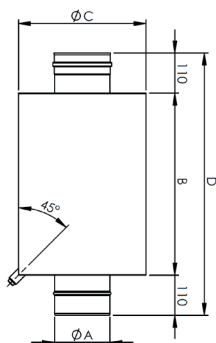


ASD-EW / ASD-EW15

A Ø	100	115	120	130	140	150	160	180	200	250	300	350	400	450	500	550	600
B	500	500	500	500	500	500	500	600	600	750	800	900	1000	1000	1250	1250	1500
C	300	300	300	300	300	350	350	400	400	450	500	600	675	750	800	875	950
D	720	720	720	720	720	720	720	820	820	970	1020	1120	1220	1220	1470	1470	1720

ASD-EW / ASD-EW25

A Ø	100	115	120	130	140	150	160	180	200	250	300	350	400	450	500	550	600
B	800	800	800	800	800	800	800	900	900	1200	1300	1300	1500	1500	2000	2000	2500
C	300	300	300	300	300	350	350	400	400	450	500	600	675	750	800	875	950
D	1020	1020	1020	1020	1020	1020	1020	1120	1120	1420	1520	1520	1720	1720	2220	2220	2720



APSORPCIJSKI PRIGUŠIVAČ BUKE

ASD-DW



OPIS

- > apsorpcijski prigušivač buke za duplostijene (DW) sisteme dimovoda
- > pretvorba energije zvuka u toplinu kroz trenje na finoj strukturi mineralne vune

PODRUČJE PRIMJENE

- > kotlovi na ulje i plin u suhom režimu rada
- > ograničeno prikladn za kotlove na kruta goriva
- > ventilatori

MATERIJAL

nehrđajući čelik 1.4404

MATERIJAL PRIGUŠIVANJA

visoko učinkovita mineralna vuna

KLASA PRIGUŠIVANJA

15 dB / 25 dB

PRIKLJUČENJE SISTEMA

DW-FU

UGRADNJA

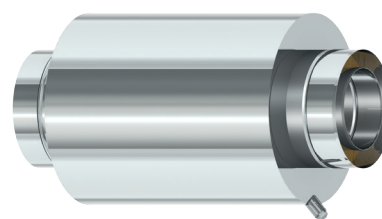
horizontalno ili vertikalno

PODRUČJE FREKVENCIJA

> 250 Hz (srednje do visoke frekvencije)

OSTALE INFORMACIJE

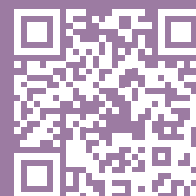
- > 45° ispušt kondenzata sa unutarnjim navojem inkluzivno navojni zatvarač
- > za povećanje učinka prigušenja može se dodatno umetnuti zvučna izolacija u jezgri
- > pribor vidi strana 33



DOWNLOAD

Tekst za natječaj, tehnički list

www.jeremias.de/asddaten
(Login potreban)

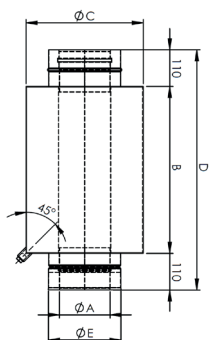


ASD-DW / ASD-DW15

A Ø	100	115	120	130	140	150	160	180	200	225	250	300	350	400	450	500	550	600
B	500	500	500	500	500	500	500	600	600	750	750	800	900	1000	1000	1250	1250	1500
C	300	300	300	300	300	350	350	400	400	450	450	500	600	675	750	800	875	950
D	720	720	720	720	720	720	720	820	820	970	970	1020	1120	1220	1220	1470	1470	1720
E	165	180	185	195	205	215	225	245	265	290	315	365	415	465	515	565	615	665

ASD-DW / ASD-DW25

A Ø	100	115	120	130	140	150	160	180	200	225	250	300	350	400	450	500	550	600
B	800	800	800	800	800	800	800	900	900	1200	1200	1300	1300	1500	1500	2000	2000	2500
C	300	300	300	300	300	350	350	400	400	450	450	500	600	675	750	800	875	950
D	1020	1020	1020	1020	1020	1020	1020	1120	1120	1420	1420	1520	1520	1720	1720	2220	2220	2720
E	165	180	185	195	205	215	225	245	265	290	315	365	415	465	515	565	615	665



APSORPCIJSKI PRIGUŠIVAČ BUKE

ASD-B



OPIS

- > apsorpcijski prigušivač buke za jednostijene sisteme dimovda
- > pretvorba energije zvuka u toplinu kroz trenje finoj strukturi niti umetnute inox vune

PODRUČJE PRIMJENE

- > kotlovi na ulje i plin u suhom ili mokrom režimu rada
- > ventilatorl

MATERIJAL

nehrđajući čelik 1.4404

MATERIJAL PRIGUŠIVANJA

visoko učinkovita inox vuna

KLASA PRIGUŠIVANJA

15 dB / 25 dB

PRIKLJUČENJE SISTEMA

EW-ALBI

UGRADNJA

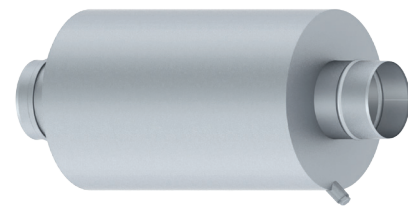
horizontalno ili vertikalno

PODRUČJE FREKVENCIJA

- > 250 Hz (srednje do visoke frekvencije)

OSTALE INFORMACIJE

- > 45° ispušt kondenzata sa unutarnjim navojem inkluzivno navojni zatvarač
- > inkluzivno unutarnja brtva
- > za povećanje učinka prigušenja može se dodatno umetnuti zvučna izolacija u jezgri
- > pribor vidi strana 33



DOWNLOAD

Tekst za natječaj, tehnički list

www.jeremias.de/asddaten
(Login potreban)

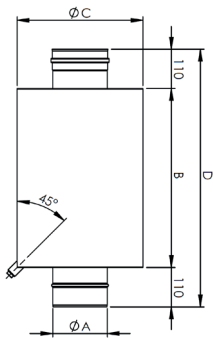


ASD-B / ASD-B15

A Ø	100	115	120	130	140	150	160	180	200	250	300	350	400
B	500	500	500	500	500	500	500	600	600	750	800	900	1000
C	300	300	300	300	300	350	350	400	400	450	500	600	675
D	720	720	720	720	720	720	720	820	820	970	1020	1120	1220

ASD-B / ASD-B25

A Ø	100	115	120	130	140	150	160	180	200	250	300	350	400
B	800	800	800	800	800	800	800	900	900	1250	1300	1300	1500
C	300	300	300	300	300	350	350	400	400	450	500	600	675
D	1020	1020	1020	1020	1020	1020	1020	1120	1120	1420	1520	1520	1720



APSORPCIJSKI PRIGUŠIVAČ BUKE

ASD-B DW



OPIS

- > apsorpcijski prigušivač buke za duplostijene sisteme dimovoda
- > pretvorba energije zvuka u toplinu kroz trenje na finoj strukturi niti umetnute inox vune

PODRUČJE PRIMJENE

- > kotlovi na ulje i plin u suhom ili mokrom režimu rada
- > ventilatorl

MATERIJAL

nehrđajući čelik 1.4404 / IIID

MATERIJAL PRIGUŠIVANJA

visoko učinkovita inox vuna

KLASA PRIGUŠIVANJA

15 dB / 25 dB

PRIKLJUČENJE SISTEMA

DW-AL

UGRADNJA

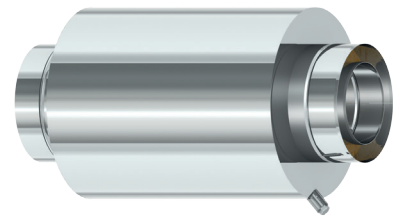
horizontalno ili vertikalno

PODRUČJE FREKVENCIJA

- > 250 Hz (srednje do visoke frekvencije)

OSTALE INFORMACIJE

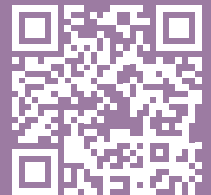
- > 45° ispus kondenzata sa unutarnjim navojem inkluzivno navojni zatvarač
- > inkluzivno unutarnja brtva
- > za povećanje učinka prigušenja može se dodatno umetnuti zvučna izolacija u jezgri
- > pribor vidi strana 33



DOWNLOAD

Tekst za natječaj, tehnički list

www.jeremias.de/asddaten
(Login potreban)

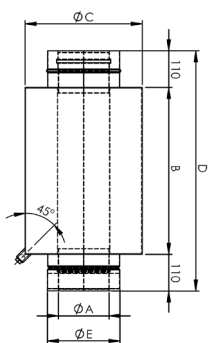


ASD-B-DW / ASD-B-DW15

A Ø	100	115	120	130	140	150	160	180	200	225	250	300	350	400
B	500	500	500	500	500	500	500	600	600	750	750	800	900	1000
C	300	300	300	300	300	350	350	400	400	450	450	500	600	675
D	720	720	720	720	720	720	720	820	820	970	970	1020	1120	1220
E	165	180	185	195	205	215	225	245	265	290	315	365	415	465

ASD-B-DW / ASD-B-DW25

A Ø	100	115	120	130	140	150	160	180	200	225	250	300	350	400
B	800	800	800	800	800	800	800	900	900	1200	1200	1300	1300	1500
C	300	300	300	300	300	350	350	400	400	450	450	500	600	675
D	1020	1020	1020	1020	1020	1020	1020	1120	1420	1420	1420	1520	1520	1720
E	165	180	185	195	205	215	225	245	265	290	315	365	415	465



APSORPCIJSKI PRIGUŠIVAČ BUKE ASD-W



OPIS

- > apsorpcijski prigušivač buke za jednostijene sisteme dimovoda
- > pretvorba energije zvuka u toplinu kroz trenje na finoj strukturi niti umetnute inox vune

PODRUČJE PRIMJENE

- > kotlovi na ulje i plin u suhom ili mokrom režimu rada
- > ograničeno prikladno za kruta goriva
- > ventilatori

MATERIJAL

nehrđajući čelik 1.4404

MATERIJAL PRIGUŠIVANJA

visoko učinkovita inox vuna

KLASA PRIGUŠIVANJA

25 dB

PRIKLJUČENJE SISTEMA

EW-FU

UGRADNJA

horizontalno

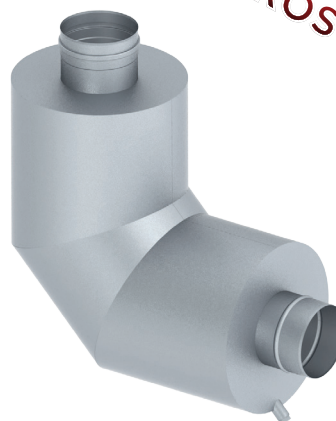
PODRUČJE FREKVENCIJA

- > 250 Hz (srednje do visoke frekvencije)

OSTALE INFORMACIJE

- > 45° ispušt kondenzata sa unutarnjim navojem inkluzivno navojni zatvarač
- > alternativno dostupno kao asimetrična verzija
- > pribor vidi strana 33

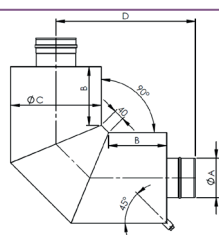
U SKUČENIM
PROSTORIMA



DOWNLOAD

Tekst za natječaj, tehnički list

www.jeremias.de/asddaten
(Login potreban)



ASD-W / ASD-W25

A Ø	100	115	120	130	140	150	160	180	200	250	300	350	400
B	200	200	200	225	225	225	225	250	250	275	275	275	300
C	300	300	300	300	300	350	350	400	400	450	500	600	675
D	488	488	488	513	513	538	538	588	588	638	663	713	776

APSORPCIJSKI PRIGUŠIVAČ BUKE ASD-T



OPIS

- > apsorpcijski prigušivač buke za jednostijene sisteme dimovoda
- > pretvorba energije zvuka u toplinu kroz trenje na finoj strukturi niti umetnute inox vune

PODRUČJE PRIMJENE

- > kotlovi na ulje i plin u suhom ili mokrom režimu rada
- > ograničeno prikladno za kruta goriva
- > ventilatori

MATERIJAL

nehrđajući čelik 1.4404

MATERIJAL PRIGUŠIVANJA

visoko učinkovita inox vuna

KLASA PRIGUŠIVANJA

10 dB

PRIKLJUČENJE SISTEMA

EW-FU

UGRADNJA

horizontalno

PODRUČJE FREKVENCIJA

- > 250 Hz (srednje do visoke frekvencije)

OSTALE INFORMACIJE

- > ispušt kondenzata sa unutarnjim navojem inkluzivno navojni zatvarač
- > izmjenjiva zvučna izolacija u jezgri
- > pribor vidi strana 33

**U SKUČENIM
PROSTORIMA**



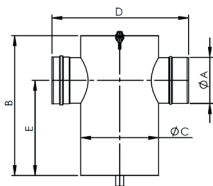
DOWNLOAD

Tekst za natječaj, tehnički list

www.jeremias.de/asddaten
(Login potreban)



ASD-T / ASD-T



A Ø	100	115	130	150	180	200	225	250
B	400	400	400	420	450	550	600	650
C	200	200	200	260	300	350	380	450
D	400	400	400	460	500	550	580	650
E	318	311	303	313	328	418	456	493

ZVUČNA IZOLACIJA U JEZGRI SDK



OPIS

- > apsorpcijski prigušivač buke za sisteme dimovoda za vješanje u otvor dimnjaka
- > pretvorba energije zuka u toplinu kroz trenje na finoj strukturi niti umetnute inox vune

PODRUČJE PRIMJENE

- > kotlovi na ulje i plin u suhom ili mokrom režimu rada
- > ograničeno prikladno i za kruta goriva

MATERIJAL

perforirani visoko učinkoviti inox lim 1.4404

MATERIJAL PRIGUŠIVANJA

visoko učinkovita inox vuna

KLASA PRIGUŠIVANJA

5 dB/ 10 dB / 15 dB / 20dB

UGRADNJA

vertikalno

PODRUČJE FREKVENCIJA

> 250 Hz (srednje do visoke frekvencije)

OSTALE INFORMACIJE

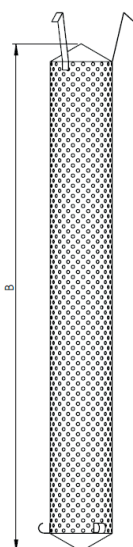
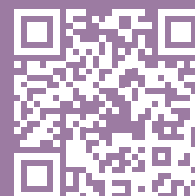
> kod naknadne ugradnje zvučne izolacije u jezgri u svakom slučaju mora uslijediti proračunski dokaz prema DIN EN 13884.



DOWNLOAD

Tekst za natječaj, tehnički list

www.jeremias.de/asddaten
(Login potreban)



SDK / SDK1

A Ø	100	130	150	180	200	250	300	350	400
B	1000	1000	1000	1000	1000	1000	1000	1000	1000
C	70	100	100	120	150	180	200	220	250

SDK / SDK2

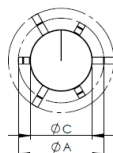
A Ø	100	130	150	180	200	250	300	350	400
B	1500	1500	1500	1500	1500	1500	1500	1500	1500
C	70	100	100	120	150	180	200	220	250

SDK / SDK3

A Ø	100	130	150	180	200	250	300	350	400
B	2000	2000	2000	2000	2000	2000	2000	2000	2000
C	70	100	100	120	150	180	200	220	250

SDK / SDK4

A Ø	100	130	150	180	200	250	300	350	400
B	3000	3000	3000	3000	3000	3000	3000	3000	3000
C	70	100	100	120	150	180	200	220	250



KOMBINIRANI PRIGUŠIVAČ BUKE KSD-EW



OPIS

- > kombinirani prigušivač buke za jednostijene sisteme dimovoda
- > rezonancijske komore za prigušivanje buke niske frekvencije kroz refleksiju zvučnih valova
- > dodatna pretvorba energije zvuka u toplinu kroz trenje na finoj strukturi mineralne vune (apsorpcija)

PODRUČJE PRIMJENE

- > kotlovi na ulje i plin u suhom režmu rada
- > ograničeno prikladno za kruta goriva
- > ventilator!

MATERIJAL

nehrđajući čelik 1.4404

MATERIJAL PRIGUŠIVANJA

visoko učinkovita mineralna vuna

KLASA PRIGUŠIVANJA

25 dB

PRIKLJUČENJE SISTEMA

EW-FU

UGRADNJA

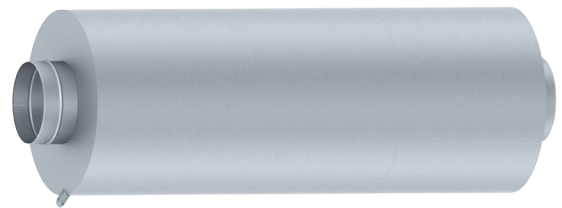
horizontalno ili vertikalno

PODRUČJE FREKVENCIJA

- > 125 Hz (niske, srednje do visoke frekvencije)

OSTALE INFORMACIJE

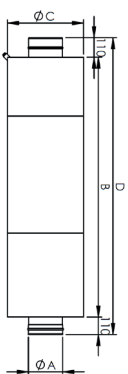
- > 45° ispušt kondenzata sa unutarnjim navojem inkluzivno navojni zatvarač
- > pribor vidi strana 33



DOWNLOAD

Tekst za natječaj, tehnički list

www.jeremias.de/asddaten
(Login potreban)



KSD / KSD-EW25

A Ø	100	115	120	130	140	150	160	180	200	225	250	300	350
B	1030	1030	1130	1130	1405	1405	1405	1550	1550	1750	1750	1900	1950
C	300	300	300	300	300	350	350	450	450	450	500	600	650
D	1250	1250	1350	1350	1625	1625	1625	1770	1770	1970	1970	2120	2170

KOMBINIRANI PRIGUŠIVAČ BUKE KSD-B



OPIS

- > kombinirani prigušivač buke za jednostijene sisteme dimovoda
- > rezonancijske komore za prigušivanje buke niske frekvencije kroz refleksiju zvučnih valova
- > dodatna pretvorba energije zvuka u toplinu kroz trenje na finoj strukturi mineralnoj vuni (apsorpcija)

PODRUČJE PRIMJENE

- > kotlovi na ulje i plin u mokrom režimu rada

MATERIJAL

nehrđajući čelik 1.4404

MATERIJAL PRIGUŠIVANJA

visoko učinkovita inox vuna

KLASA PRIGUŠIVANJA

25 dB

PRIKLJUČENJE SISTEMA

EW-ALBI

UGRADNJA

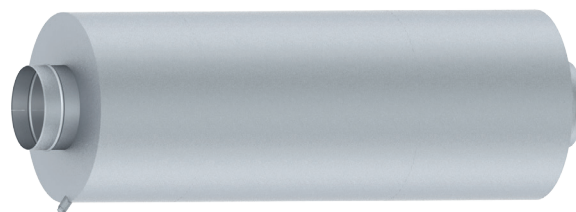
horizontalno ili vertikalno

PODRUČJE FREKVENCIJA

- > 125 Hz (niske, srednje do visoke frekvencije)

OSTALE INFORMACIJE

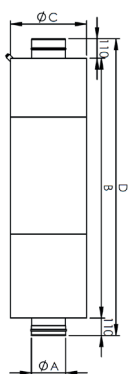
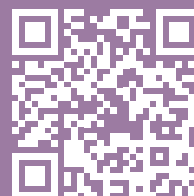
- > 45° ispušt kondenzata sa unutarnjim navojem inkluzivno navojni zatvarač
- > inkluzivno unutarnja brtva
- > pribor vidi strana 33



DOWNLOAD

Tekst za natječaj, tehnički list

www.jeremias.de/asddaten
(Login potreban)



KSD / KSD-B25

A Ø	100	115	120	130	140	150	160	180	200	225	250	300	350
B	1030	1030	1130	1130	1405	1405	1405	1550	1550	1750	1750	1900	1950
C	300	300	300	300	300	350	350	450	450	450	500	600	650
D	1250	1250	1350	1350	1625	1625	1625	1770	1770	1970	1970	2120	2170

APSORPCIJSKI PRIGUŠIVAČ BUKE ASD-PP



OPIS

> apsorpcijski prigušivač buke za jednostijene sisteme dimovoda
> pretvorba energije zvuka u toplinu kroz trenje na finoj strukturi mineralne vune

PODRUČJE PRIMJENE

kondenzacijski kotlovi, male kogeneracije u suhom ili mokrom režimu rada

MATERIJAL

plastika (polipropilen)

MATERIJAL PRIGUŠIVANJA

visoko učinkovita mineralna vuna iza perforiranog inox lima i zaštitnog flisa od inox vune

KLASA PRIGUIVANJA

20 dB / 30 dB

PRIKLJUČENJE SISTEMA

EW-PPS

UGRADNJA

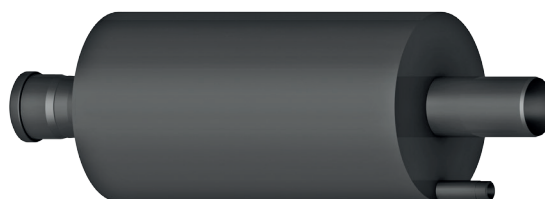
horizontalno i vertikalno

PODRUČJE FREKVENCIJA

> 250 Hz (srednje do visoke frekvencije)

OSTALE INFORMACIJE

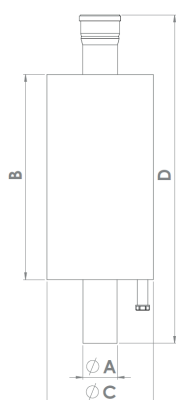
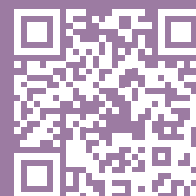
> ispušt kondenzata sa vanjskim navojem
> pribor vidi strana 33



DOWNLOAD

Tekst za natječaj, tehnički list

www.jeremias.de/asddaten
(Login potreban)



ASD-PP / ASD-PP2

A Ø	80
B	500
C	250
D	795

ASD-PP / ASD-PP3

A Ø	80
B	750
C	250
D	995

APSORPCIJSKI PRIGUŠIVAČ BUKE ASD-H



OPIS

- > apsorpcijski prigušivač za jednostijene sisteme dimovoda
- > pretvorba energije zvuka u toplinu kroz trenje na finoj strukturi niti umetnute inox vune

PODRUČJE PRIMJENE

kondenzacijski kotlovi, male kogeneracije u suhom ili mokrom režimu rada

MATERIJAL

nehrđajući čelik 1.4404

MATERIJAL PRIGUŠIVANJA

visoko učinkovita inox vuna

KLASA PRIGUŠIVANJA

20 dB / 25dB / 35 dB

PRIKLJUČENJE SISTEMA

EW-KL

UGRADNJA

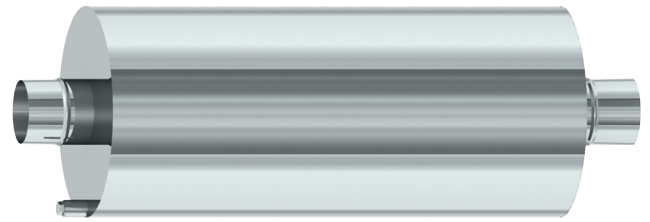
horizontalno i vertikalno

PODRUČJE FREKVENCIJA

> 250 Hz (srednje do visoke frekvencije)

OSTALE INFORMACIJE

- > ispušt kondenzata sa unutarnjim navojem inkluzivno navojnim zatvaračem
- > pribor vidi strana 33



DOWNLOAD

Tekst za natječaj, tehnički list

www.jeremias.de/asddaten
(Login potreban)



ASD-H / ASD-H20

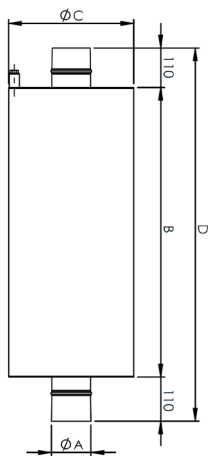
A Ø	60	80	100	130
B	340	340	500	500
C	250	300	325	375
D	560	560	720	720

ASD-H / ASD-H25

A Ø	60	80	100	130
B	670	670	750	750
C	250	300	325	375
D	890	890	970	970

ASD-H / ASD-H35

A Ø	60	80	100	130
B	1000	1000	1000	1000
C	250	300	325	375
D	1220	1220	1220	1220



APSORPCIJSKI PRIGUŠIVAČ BUKE

AED-KL



OPIS

- > apsorpcijski prigušivač buke za jednostijene sisteme dimovoda
- > pretvorba energije zvuka u toplinu kroz trenje na finoj strukturi mineralne vune

PODRUČJE PRIMJENE

- > kogeneracije u suhom ili mokrom režimu rada

MATERIJAL

nehrđajući čelik 1.4404

MATERIJAL PRIGUŠIVANJA

visoko učinkovita mineralna vuna, dodatno zaštićena sa inox flisom

KLASA PRIGUŠIVANJA

15 dB / 25 dB

PRIKLJUČENJE SISTEMA

EW-KL

UGRADNJA

horizontalno ili vertikalno

PODRUČJE FREKVENCIJA

- > 250 Hz (srednje do visoke frekvencije)

OSTALE INFORMACIJE

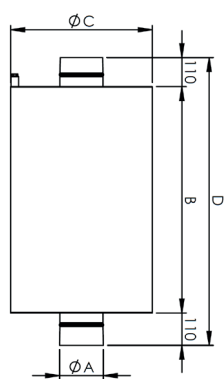
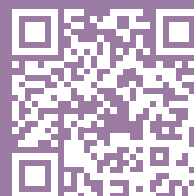
- > ispušni kondenzat sa unutarnjim navojem inkluzivno navojni zatvarač
- > pribor vidi strana 33



DOWNLOAD

Tekst za natječaj, tehnički list

www.jeremias.de/asddaten
(Login potreban)



AED / AED-KL15

A Ø	80	100	120	130	150	200	250
B	500	500	700	700	800	1000	1300
C	300	350	400	400	500	600	700
D	720	720	920	920	1020	1220	1520

AED / AED-KL25

A Ø	80	100	120	130	150	200	250
B	1000	1100	1300	1300	1500	1800	2300
C	300	350	400	400	500	600	700
D	1220	1320	1520	1520	1720	2020	2520

APSORPCIJSKI PRIGUŠIVAČ BUKE AED-FL



OPIS

- > apsorpcijski prigušivač buke za jednostijene sisteme dimovoda
- > pretvorba energije zvuka u toplinu kroz trenje na finoj strukturi mineralne vune

PODRUČJE PRIMJENE

kogeneracije u suhom ili mokrom režimu rada

MATERIJAL

nehrđajući čelik 1.4404

MATERIJAL PRIGUŠIVANJA

visoko učinkovita mineralna vuna, dodatno zaštićena sa inox flisom

KLASA PRIGUŠIVANJA

15 dB / 25 dB

PRIKLJUČENJE SISTEMA

aluminij labava prirubnica (DIN 2642)

UGRADNJA

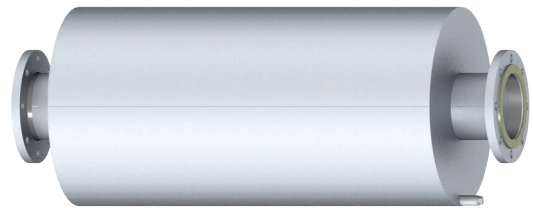
horizontalno ili vertikalno

PODRUČJE FREKVENCIJA

>250 Hz (srednje do visoke frekvencije)

OSTALE INFORMACIJE

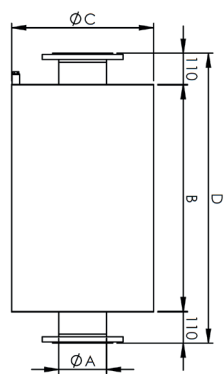
- > ispušt kondenzata sa unutarnjim navojem inkluzivno navojni zatvarač
- > pribor vidi strana 33



DOWNLOAD

Tekst za natječaj, tehnički list

www.jeremias.de/asddaten
(Login potreban)



AED / AED-FL15

A Ø	50	65	80	100	125	150	200	250
B	350	500	500	500	700	800	1000	1300
C	250	250	300	350	400	500	600	700
D	570	720	720	720	920	1020	1220	1520

AED / AED-FL25

A Ø	50	65	80	100	125	150	200	250
B	700	850	1000	1100	1300	1500	1800	2300
C	250	250	300	350	400	500	600	700
D	920	1070	1220	1320	1520	1720	2020	2520

APSORPCIJSKI PRIGUŠIVAČ BUKE AEL-KL



OPIS

- > prigušivanje zvuka pretvorbom energije zvuka u toplinu kroz trenje na finoj strukturi mineralne vune (apsorpcija zvuka)
- > izlaz bočno na kućištu

PODRUČJE PRIMJENE

kogeneracije u suhom ili mokrom režimu rada

MATERIJAL

nehrđajući čelik 1.4404

MATERIJAL PRIGUŠIVANJA

visoko učinkovita mineralna vuna, dodatno zaštićeno inox flisom

KLASA PRIGUŠIVANJA

15 dB / 25 dB

PRIKLJUČENJE SISTEMA

EW-KL

UGRADNJA

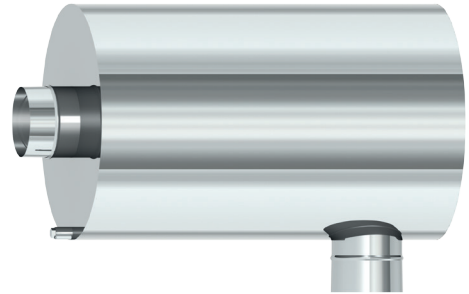
horizontalno ili vertikalno

PODRUČJE FREKVENCIJA

>250 Hz (srednje i visoke frekvencije)

OSTALE INFORMACIJE

- > ispušt kondenzata sa unutarnjim navojem inkluzivno navojnim zatvaračem
- > pribor vidi strana 33



DOWNLOAD

Tekst za natječaj, tehnički list

www.jeremias.de/asddaten
(Login potreban)

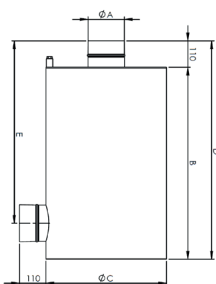


AEL / AEL-KL15

A Ø	80	100	120	130	150	200	250
B	500	500	700	700	800	1000	1300
C	300	350	400	400	500	600	700
D	720	720	920	920	1020	1220	1520

AEL / AEL-KL25

A Ø	80	100	120	130	150	200	250
B	1000	1100	1300	1300	1500	1800	2300
C	300	350	400	400	500	600	700
D	1220	1320	1520	1520	1720	2020	2520



APSORPCIJSKI PRIGUŠIVAČ BUKE AEL-FL



OPIS

- > prigušivanje zvuka pretvorbom energije zvuka u toplinu kroz trenje na finoj strukturi mineralne vune (apsorpcija zvuka)
- > izlaz bočno na kućištu

PODRUČJE PRIMJENE

kogeneracije u suhom ili mokrom režimu rada

MATERIJAL

nehrđajući čelik 1.4404

MATERIJAL PRIGUŠIVANJA

visoko učinkovita mineralna vuna, dodatno zaštićeno inox flisom

KLASA PRIGUŠIVANJA

15 dB / 25 dB

PRIKLJUČENJE SISTEMA

aluminij labava prirubnica (DIN 2642)

UGRADNJA

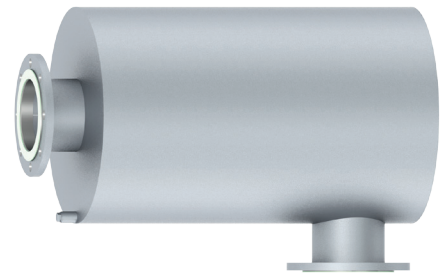
horizontalno ili vertikalno

PODRUČJE FREKVENCIJA

> 250 Hz (srednje i visoke frekvencije)

OSTALE INFORMACIJE

- > ispušt kondenzata sa unutarnjim navojem inkluzivno navojni zatvarač
- > pribor vidi strana 33



DOWNLOAD

Tekst za natječaj, tehnički list

www.jeremias.de/asddaten
(Login potreban)

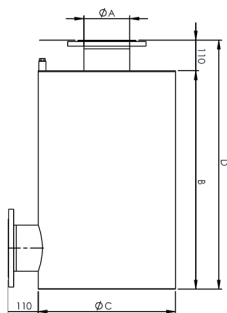


AEL / AEL-FL15

A Ø	50	65	80	100	125	150	200	250
B	350	500	500	500	700	800	1000	1300
C	250	250	300	350	400	500	600	700
D	570	720	720	720	920	1020	1220	1520

AEL / AEL-FL25

A Ø	50	65	80	100	125	150	200	250
B	700	850	1000	1100	1300	1500	1800	2300
C	250	250	300	350	400	500	600	700
D	920	1070	1220	1320	1520	1720	2020	2520



KOMBINIRANI PRIGUŠIVAČ BUKE KED-KL



OPIS

- > kombinirani prigušivač buke za jednostijene sisteme dimovoda
- > rezonancijske komore za prigušivanje buke niske frekvencije kroz refleksiju zvučnih valova
- > dodatna pretvorba energije zvuka u toplinu kroz trenje na finoj strukturi mineralnoj vuni (apsorpcija)

PODRUČJE PRIMJENE

kogeneracije u suhom ili mokrom režimu rada

MATERIJAL

nehrđajući čelik 1.4404

MATERIJAL PRIGUŠIVANJA

visoko učinkovita mineralna vuna, dodatno zaštićeno inox flisom

KLASA PRIGUŠIVANJA

35 dB

PRIKLJUČENJE SISTEMA

EW-KL

UGRADNJA

horizontalno ili vertikalno

PODRUČJE FREKVENCIJA

>100 Hz (niske, srednje i visoke frekvencije)

OSTALE INFORMACIJE

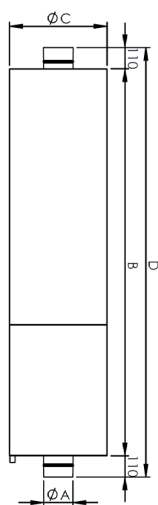
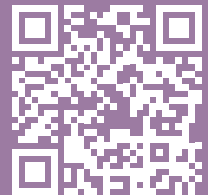
- > ispušt kondenzata sa unutarnjim navojem inkluzivno navojni zatvarač
- > pribor vidi strana 33



DOWNLOAD

Tekst za natječaj, tehnički list

www.jeremias.de/asddaten
(Login potreban)



KED / KED-KL35

A Ø	80	100	120	130	150	200	250
B	1650	2000	2000	2000	2000	2200	2600
C	350	400	450	450	500	600	700
D	1870	2220	2220	2220	2220	2420	2820

KOMBINIRANI PRIGUŠIVAČ BUKE KED-FL



OPIS

- > kombinirani prigušivač buke za jednostijene sisteme dimovoda
- > rezonancijske komore za prigušivanje buke niske frekvencije kroz refleksiju zvučnih valova
- > dodatna pretvorba energije zvuka u toplinu kroz trenje na finoj strukturi mineralnoj vuni (apsorpcija)

PODRUČJE PRIMJENE

kogeneracije u suhom ili mokrom režimu rada

MATERIJAL

nehrđajući čelik 1.4404

MATERIJAL PRIGUŠIVANJA

visoko učinkovita mineralna vuna, dodatno zaštićeno inox flisom

KLASA PRIGUŠIVANJA

35 dB

PRIKLJUČENJE SISTEMA

aluminij - labava priрубnica (DIN 2642)

UGRADNJA

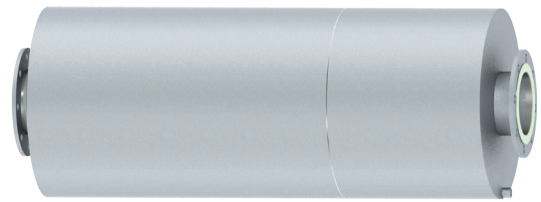
horizontalno ili vertikalno

PODRUČJE FREKVENCIJA

>100 Hz (niske, srednje i visoke frekvencije)

OSTALE INFORMACIJE

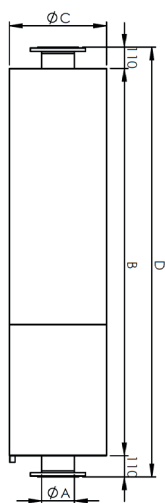
- > ispušt kondenzata sa unutarnjim navojem inkluzivno navojni zatvarač
- > pribor vidi strana 33



DOWNLOAD

Tekst za natječaj, tehnički list

www.jeremias.de/asddaten
(Login potreban)



KED / KED-FL35

A Ø	50	65	80	100	125	150	200	250
B	1300	1300	1650	2000	2000	2000	2200	2600
C	250	275	350	400	450	500	600	700
D	1520	1520	1870	2220	2220	2220	2420	2820

KOMBINIRANI PRIGUŠIVAČ BUKE KEL-KL



OPIS

- > kombinirani prigušivač buke za jednostijene sisteme dimovoda
- > rezonancijske komore a prigušivanje buke niske frekvencije kroz refleksiju zvučnih valova
- > dodatna pretvorba energije zvuka u toplinu kroz trenje na strukturi fine mineralne vune (apsorpcija)
- > izlaz bočno na kućištu

PODRUČJE PRIMJENE

kogeneracije u suhom ili mokrom režimu rada

MATERIJAL

nehrđajući čelik 1.4404

MATERIJAL PRIGUŠIVANJA

visoko učinkovita mineralna vuna, dodatno zaštićeno inox flisom

KLASA PRIGUŠIVANJA

35 dB

PRIKLJUČENJE SISTEMA

EW-KL

UGRADNJA

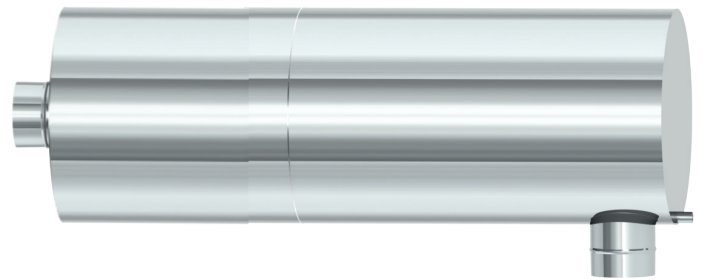
horizontalno ili vertikalno

PODRUČJE FREKVENCIJA

>100 Hz (niske, srednje i visoke frekvencije)

OSTALE INFORMACIJE

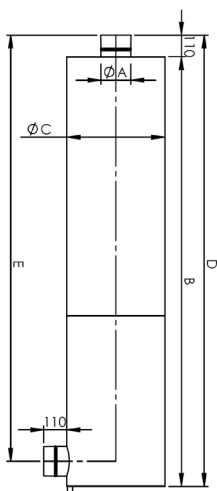
- > ispušt kondenzata sa unutarnjim navojem inkluzivno navojni zatvarač
- > pribor vidi strana 33



DOWNLOAD

Tekst za natječaj, tehnički list

www.jeremias.de/asddaten
(Login potreban)



KEL / KEL-KL35

A Ø	80	100	120	130	150	200	250
B	1740	2120	2120	2120	2170	2420	2890
C	350	400	450	450	500	600	700
D	1850	2230	2230	2230	2280	2530	3000
E	1760	2130	2130	2130	2150	2380	2830

KOMBINIRANI PRIGUŠIVAČ BUKE KEL-FL



OPIS

- > kombinirani prigušivač buke za jednostijene sisteme dimovoda
- > rezonancijske komore za prigušivanje buke niske frekvencije kroz refleksiju zvučnih valova
- > dodatna pretvorba energije zvuka u toplinu kroz trenje na finoj strukturi mineralne vune (apsorpcija)
- > izlaz bočno na kućištu

PODRUČJE PRIMJENE

kogeneracije u suhom ili mokrom režimu rada

MATERIJAL

nehrđajući čelik 1.4404

MATERIJAL PRIGUŠIVANJA

visoko učinkovita mineralna vuna, dodatno zaštićeno inox flisom

KLASA PRIGUŠIVANJA

35 dB

PRIKLJUČENJE SISTEMA

aluminij - labava prirubnica (DIN 2642)

UGRADNJA

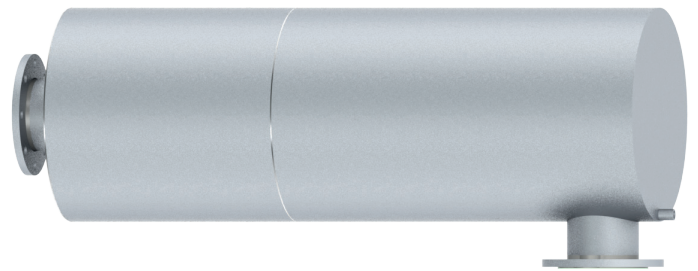
horizontalno ili vertikalno

PODRUČJE FREKVENCIJA

- > 100 Hz (niske, srednje i visoke frekvencije)

OSTALE INFORMACIJE

- > ispušt kondenzata sa unutarnjim navojem inkluzivno navojni zatvarač
- > pribor vidi strana 33



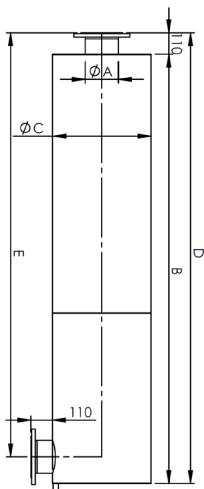
DOWNLOAD

Tekst za natječaj, tehnički list

www.jeremias.de/asddaten
(Login potreban)



KEL / KEL-FL35



A Ø	50	65	80	100	125	150	200	250
B	1365	1390	1740	2110	2110	2170	2420	2890
C	250	275	350	400	450	500	600	700
D	1475	1500	1850	2230	2230	2280	2530	3000
E	1400	1420	1760	2130	2130	2150	2380	2830

PRIBOR ZA PRIGUŠIVAČE BUKE

PODNO POSTOLJE	
podkonstrukcija zvučno odvojena za nazivne širine 250/275/300mm	potpora v=800-1200mm, za nazivne širine 80-600mm
	
ZUTE.1150	VL11

ZIDNI OVJES					
zidni držač razmaka fiksni, 50mm	zidni držač razmaka podesivi, 50-360mm	zidna konzola & poprečni nosač - tip I 350mm	zidna konzola & poprečni nosač - tip II 500mm	zidna konzola & poprečni nosač - tip III 750mm	zidna konzola & poprečni nosač - tip IV 1030mm
					
VL09	VL293	DW391	DW392	DW393	DW407

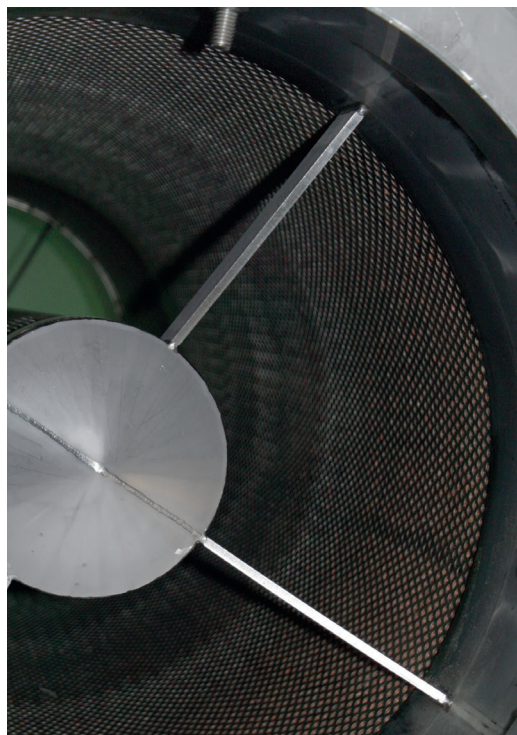
Razdvajanje dimovodne cijevi

Uz prigušenje zvuka u stručnom planiranju jednog dimovodnog sistema treba obratiti pažnju i na razdvajanje vibracija sistema.

Vibracije kotla, kogeneracijskog postrojenja ili zvukovi dimovodnih plinova prenose se preko dimovodnih cijevi na strukture zgrade i često se percipiraju kao duboko brujanje u zgradi.

Kako bi se taj prijenos vibracija dobio pod kontrolu, kod naknadnih analiza je često potrebno uključivanje skupih vještaka. To se u velikoj mjeri unaprijed može spriječiti planiranjem razdvajanja vibracija i strukturnog nosača buke.

Razgovarajte s našim stručnjacima o odgovarajućim mjerama razdvajanja, rado ćemo Vas savjetovati!
Tel. +49 (0) 9832 - 68 68 8001



AKUSTIČNO TEHNIČKA RJEŠENJA ZA INDUSTRIJU

www.engelhardt-ses.de



NAŠA VELIKA RJEŠENJA ZA INDUSTRIJU

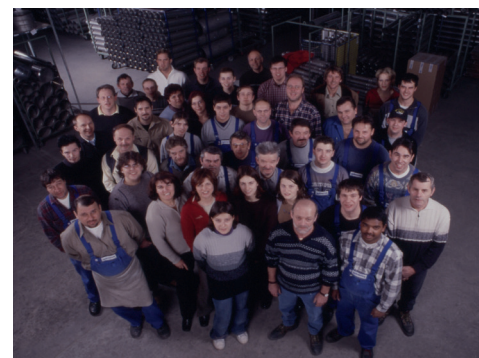
Za INDUSTRIJSKI SEKTOR Jeremias-Grupa također nudi ROBUSNU PALETU PRIGUŠIVAČA BUKE.

Engelhardt GmbH (SES) proizvodi i prodaje kupcima diljem svijeta apsorpcijske prigušivače, kombinirane prigušivače buke od rezonancijskih i apsorpcijskih komora, te izolacije zvuka u jezgri od nazivnih širina 400 mm nadalje.

Izbor vrste prigušivača buke slijedi prema vrsti izvora zvuka (ovdje su u pitanju na primjer kotlovi na ulje i plin, ventilatori ili ložišta na drva, kao i ventilacijski sustavi ili plinske turbine) i zahtjevanom prigušenju.

Naši prigušivači buke pogodni su za suhi i mokri način rada i kroz korištenje visokokvalitetnih materijala jamče dugo trajno i djelotvorno smanjenje buke.

MI SMO TU ZA VAS



Zaprimanje narudžbi

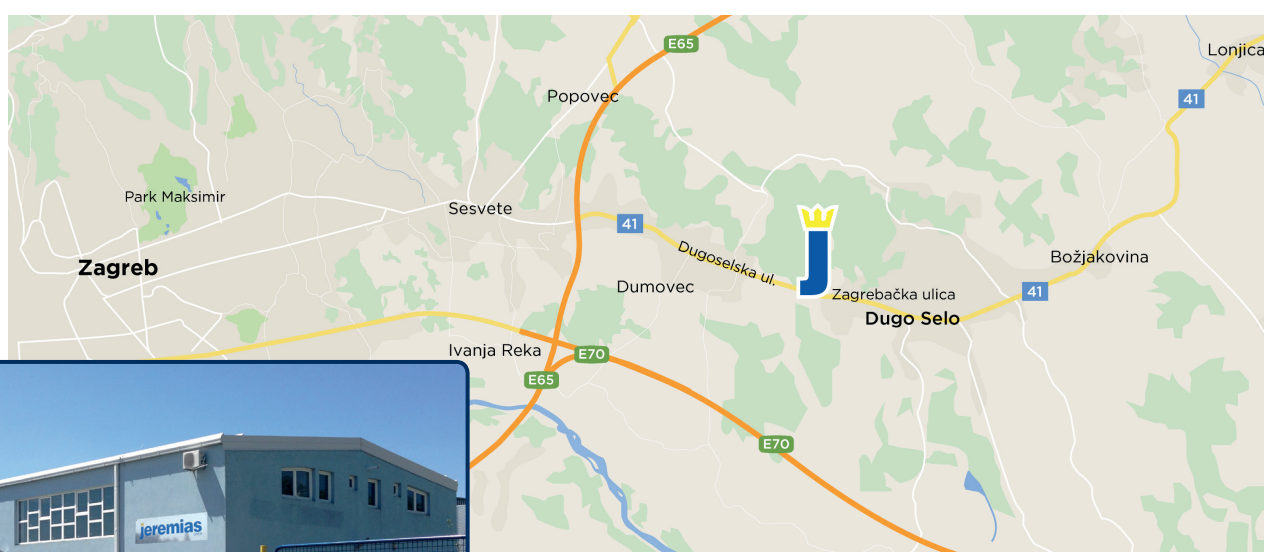
Tel.

+385 1 2754 713

(pon-pet, 8-16 h)

E-Mail

info@jeremias.hr



Jeremias Croatia d.o.o. - Zagrebačka ulica 221 - 10370 Dugo Selo

www.jeremias.hr

APSORPCIJSKI PRIGUŠIVAČI BUKE

ASD



OPIS

apsorpcijski prigušivač buke sa debelostijeniim, cilindričnim kućištem u robusnoj industrijskoj izvedbi

PODRUČJE PRIMJENE

kotlovi na ulje/plin, ventilatori, ložišta na drva, kogeneracije/motori

FUNKCIONALNOST

zvučni valovi prodiru kroz perforiranu ploču u porozni mineralni apsorber.

Zbog trenja na finim mineralnim vlaknima zvučnim valovima se oduzima energija i ista time prigušuje

MATERIJAL

nehrđajući čelik 1.4404 / 1.4571

MATERIJAL PRIGUŠIVANJA

vodootporna, nezapaljiva mineralna vuna, koja je dodatno zaštićena perforiranom pločom i pokrivnim flisom od ispadanja niti kroz strujanje dimnih plinova

KLASA PRIGUŠIVANJA

15 dB / 25 dB, veće vrijednosti na upit

PRIKLJUČENJE SISTEMA

nazivna širina 400 - 1200 mm
priklučci jednostijeno ili sa priрубnicom prema tvorničkoj normi

PODRUČJE FREKVENCIJA

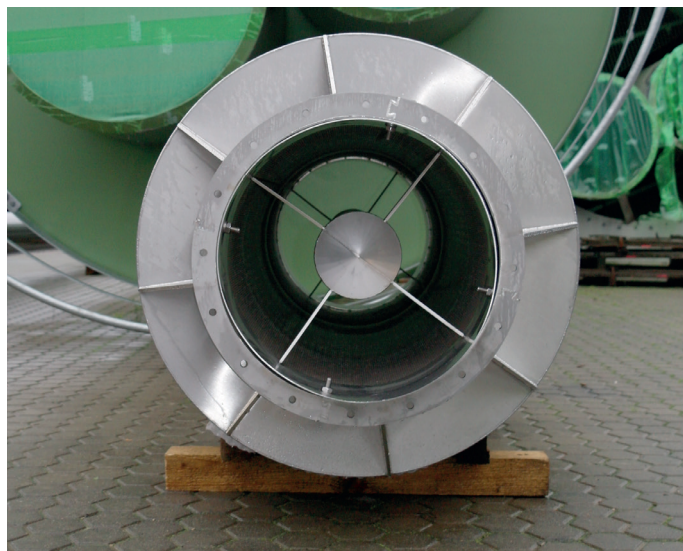
>250 Hz (srednje do visoke frekvencije)

OSTALE INFORMACIJE

ispust kondenzata

POSEBNE IZVEDBE

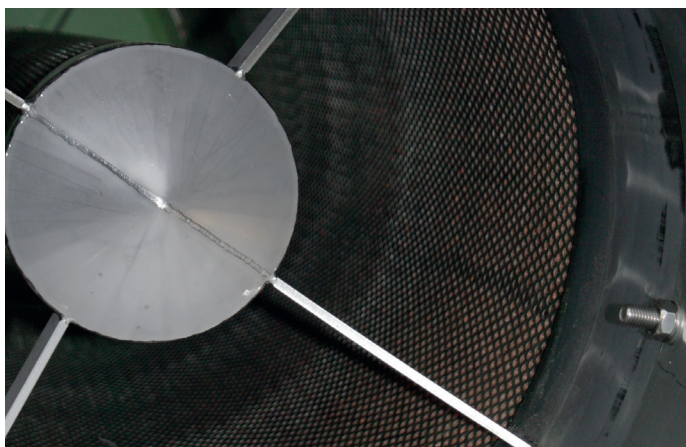
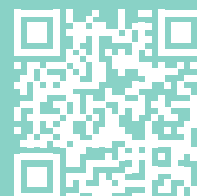
- > da biste poboljšali performanse može se dodatno koristiti unutrašnja cilindrična izolacija zvuka u jezgri
- > apsorpcijski prigušivač buke se kod ograničenih prostora može integrirati u dimnjak ili umetnuti kao prigušivač buke na završetku dimnjaka



DOWNLOAD

Tekst za natječaj,
tehnički list

www.engelhardt-ses.de/downloads



Imate li interes za odgovarajući prigušivač buke za vaš projekt?

Jednostavno ispunite obrazac na www.engelhardt-ses.de/anfrage ili se obratite putem mail-a na vertrieb@engelhardt-ses.de našoj službi za prihvatanje narudžbi. Stojimo Vam na raspolaganju!

KOMBINIRANI PRIGUŠIVAČI BUKE KSD



OPIS

- > kombinirani prigušivač buke sa nekoliko uzastopno spojenim rezonancijskim i apsorpcijskim komorama
- > cilindrično kućište od nehrđajućeg čelika u robusnoj industrijskoj izvedbi sa čvrsto zavarenim komorama
- > posebno debelostijene čelone ploče pružaju dovoljno otpora na zvučne valove i visoku čvrstoću kućišta

PODRUČJE PRIMJENE

kotlovi na ulje/plin, ventilatori, ložišta na drva, kogeneracije/motori

FUNKCIONALNOST

- > nisko frekvencijski zvučni valovi reflektiraju se u rezonancijskim komorama i time prigušuju
- > da bi se dobio širokopolasni prigušivač buke, rezonancijska komora su dopunjava dospajanjem apsorbera

MATERIJAL

nehrđajući čelik 1.4404 / 1.4571

MATERIJAL PRIGUŠIVANJA

- > rezonancijske komore
- > apsorpcijske komore sa voodotpornom, nezapaljivom mineralnom vunom, koja je dodatno zaštićena perforiranom pločom i pokrivnim flisom od ispadanja niti kroz strujanje dimnih plinova

KLASA PRIGUŠIVANJA

25 dB / 30 dB, više vrijednosti na upit

PRIKLJUČENJE SISTEMA

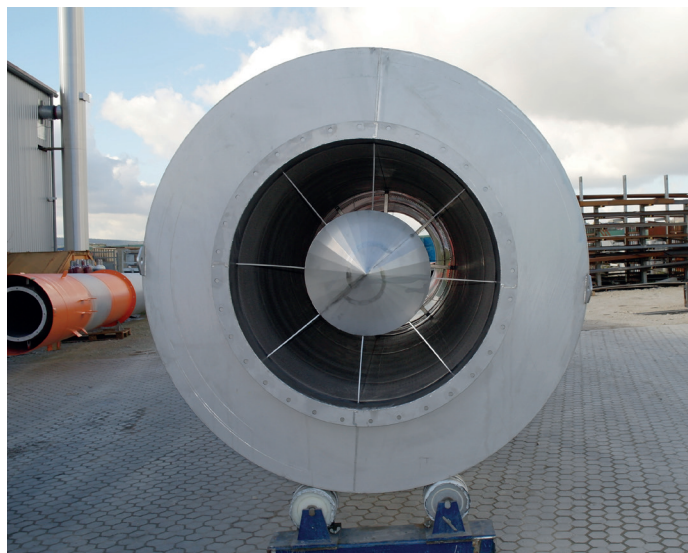
- > nazivna širina 400 - 1200 mm
- > priključci jednostijeno ili sa prirubicom prema tvorničkoj normi

PODRUČJE FREKVENCIJA

> 63 Hz / 125 Hz (duboke, srednje i visoke frekvencije)

POSEBNE IZVEDBE

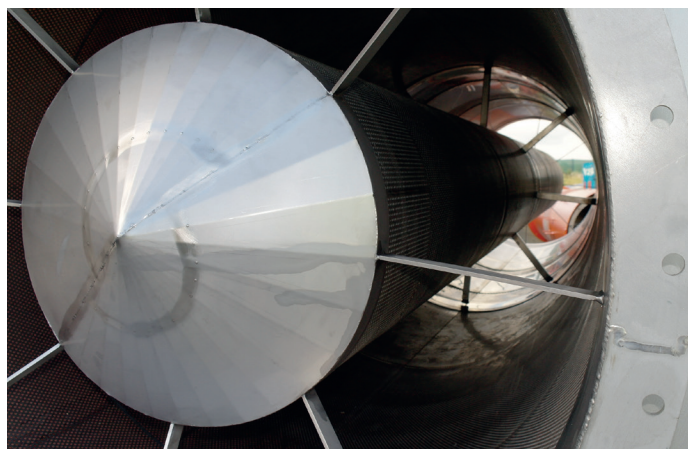
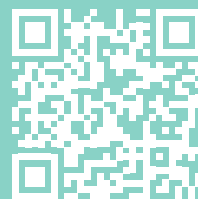
da biste poboljšali performanse može se dodatno koristiti unutrašnja cilindrična izolacija zvuka u jezgri



DOWNLOAD

Tekst za natječaj,
tehnički list

www.engelhardt-ses.de/downloads



Imate li interes za odgovarajući prigušivač buke za vaš projekt?

Jednostavno ispunite obrazac na www.engelhardt-ses.de/anfrage ili se obratite putem mail-a na vertrieb@engelhardt-ses.de našoj službi za prihvatanje narudžbi. Stojimo Vam na raspolaganju!

IZOLACIJA ZVUKA U JEZGRI

SDK / SKK



OPIS

- > prikladna alternativa kod niskih zahtjeva prigušivanja
- > izolacija zvuka u jezgri se vješa u dimnjak, te je stoga jednostavno za naknadno opremanje
- > izvedba kao čisti apsorpcijski prigušivač (SDK) ili kao kombinirani prigušivač buke sa dodatnim rezonancijskim komorama (SKK)

PODRUČJE PRIMJENE

kotlovi na ulje/plin, ventilatori, ložišta na drva, kogeneracije/motori

FUNKCIONALNOST

- > zvučni valovi prodiru kroz perforiranu ploču u porozni mineralni apsorber. Zbog trenja na finim mineralnim vlaknima zvučnim valovima se oduzima energija i ista time prigušuje
- > dodatno prigušenje nisko frekvencijskih zvučnih valova putem refleksije u rezonancijskim komorama (SKK)

MATERIJAL

nehrđajući čelik 1.4404

MATERIJAL PRIGUŠIVANJA

- > vodootporna mineralna vuna, inox vuna
- > rezonancijske komore (SKK)

KLASA PRIGUŠIVANJA

10 dB, više vrijednosti na upit

PRIKLJUČENJE SISTEMA

nazivna širina 70-400 mm, ostale na upit

PODRUČJE FREKVENCIJE

- > 250 Hz (srednje i visoke frekvencije)

OSTALE INFORMACIJE

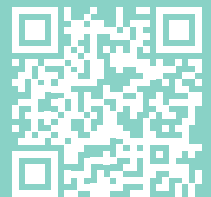
Kod naknadnog opremanja uvijek treba sprovesti proračun presjeka prema DIN EN 13884!



DOWNLOAD

Tekst za natječaj,
tehnički list

www.engelhardt-ses.de/downloads



Imate li interes za odgovarajući prigušivač buke za vaš projekt?

Jednostavno ispunite obrazac na www.engelhardt-ses.de/anfrage ili se obratite putem mail-a na vertrieb@engelhardt-ses.de našoj službi za prihvatanje narudžbi. Stojimo Vam na raspolaganju!

PRIGUŠIVAČ BUKE KULISA KUD



OPIS

- > kanal ispušnih plinova podijeljen je kroz umetnute kulise prigušivanja zvuka u nekoliko područja
- > postavljanje kulisa u kućištu prigušivača buke ili direktno u dimnjak
- > profilni okvir pruža potrebnu čvrstoću kulisa

PODRUČJE PRIMJENE

Plinske turbine, ventilatori, ložišta na drva, velika postrojenja u području elektran

FUNKCIONALNOST

- > zvučni valovi prodiru kroz perforiranu ploču u porozni mineralni apsorber. Zbog trenja na finim mineralnim vlaknima zvučnim valovima se oduzima energija i ista time prigušuje
- > učinak prigušivanja je ovisan o širini otvora između kulisa i debljine/dužine kulisa

MATERIJAL

nehrđajući čelik 1.4301 / 1.4571

MATERIJAL PRIGUŠIVANJA

kulise su punjene sa voodootpornom, nezapaljivom mineralnom vunom, koja je dodatno zaštićena tkanjem/ flisom od ispadanja niti

KLASA PRIGUŠIVANJA

15 dB / 25 dB / 35 dB, veće vrijednosti na upit

PRIKLJUČENJE SISTEMA

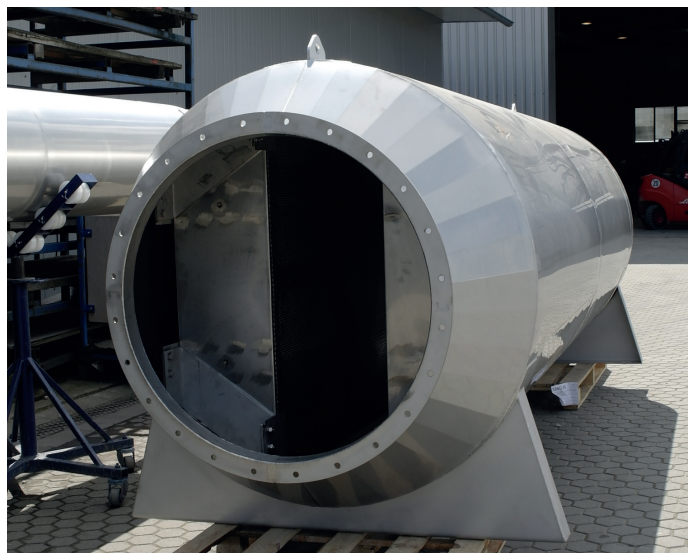
- > debljine kulisa 100 - 400 mm
- > vodilice, profili

PODRUČJE FREKVENCIJA

- > 125 Hz (niske, srednje i visoke frekvencije)

POSEBNE IZVEDBE

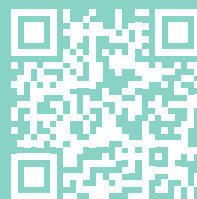
Čeone strane mogu biti opremljene sa mlaznim profilima



DOWNLOAD

Tekst za natječaj,
tehnički list

www.engelhardt-ses.de/downloads



Imate li interes za odgovarajući prigušivač buke za vaš projekt?

Jednostavno ispunite obrazac na www.engelhardt-ses.de/anfrage ili se obratite putem mail-a na vertrieb@engelhardt-ses.de našoj službi za prihvatanje narudžbi. Stojimo Vam na raspolaganju!

PROIZVODNE LOKACIJE

🇳🇵 Njemačka

Jeremias GmbH
Opfenrieder Str. 11-14
91717 Wassertrüdingen
phone: +49 (0) 9832 6868-50
e-mail: info@jeremias.de
www.jeremias.de

🇵🇱 Poljska

Jeremias Sp. z o.o.
ul. Kokoszkki 6
62200 Gniezno
phone: +48 61 428 46 20
e-mail: info@jeremias.pl
www.jeremias.pl

🇪🇸 Španjolska

Jeremias España S. A.
P.I. Zubieta 3
48340 Amorebieta / Bizkaia
phone: +34 946301010
e-mail: info@jeremias.com.es
www.jeremias.com.es

🇷🇺 Rusija

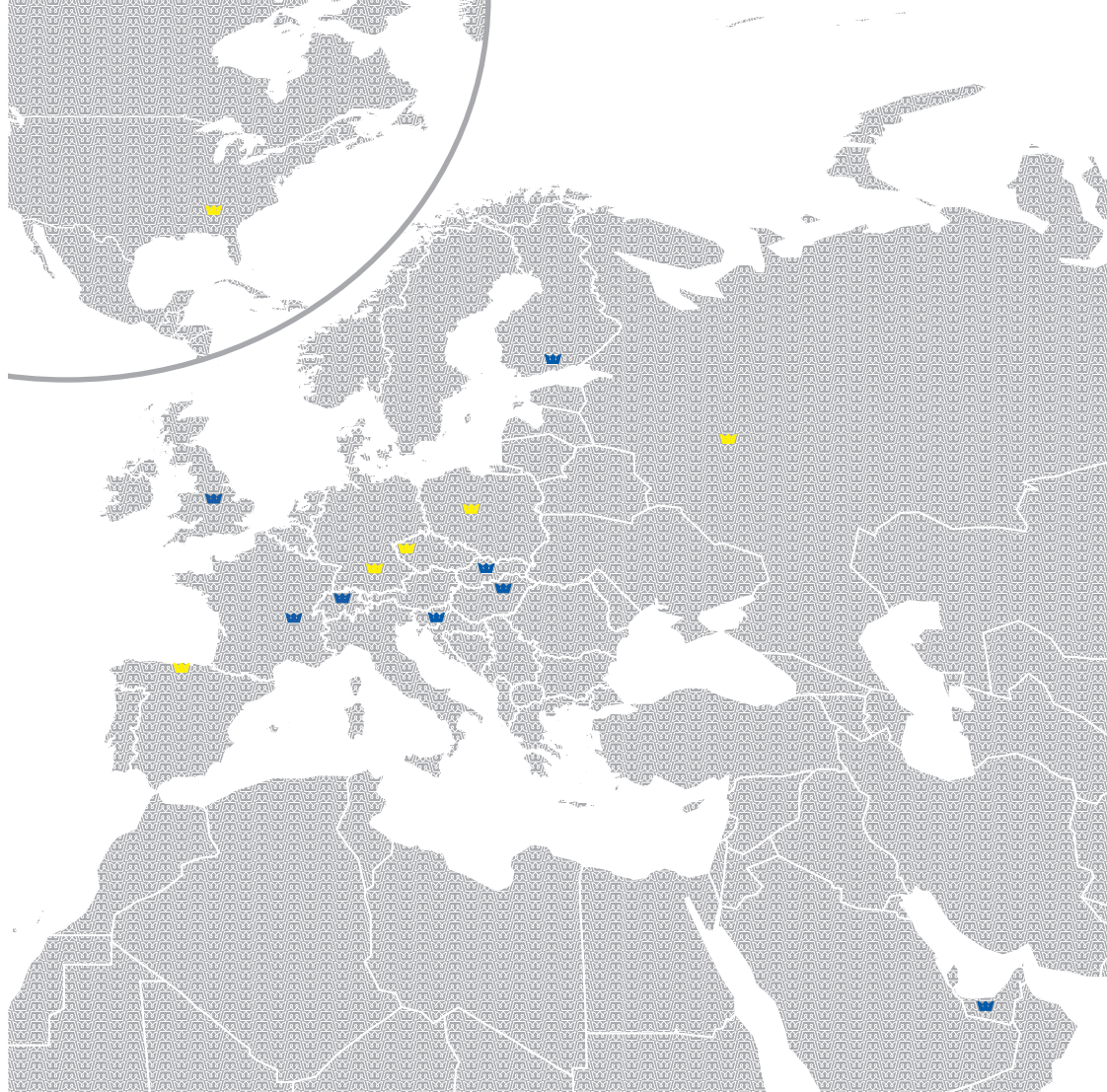
OOO Jeremias Rus
141,076 Moskva regija, Korolev grad
Ulica Kalinigradskaja, kuća 12, Građevinsko A126
phone: +7 (495) 664 2378
e-mail: info@jeremias.ru
www.jeremias.ru

🇨🇪 Češka

Jeremias CZ s.r.o
Školni 22/6
434 01 Most Rudolice
phone: +420 476 701238
e-mail: info@jeremias.cz
www.jeremias.cz

🇺🇸 SAD

Jeremias Inc.
983 Industrial Park Drive
Marietta, GA 30062, USA
phone: +1 678 388 2740
e-mail: info@jeremiasinc.com
www.jeremiasinc.com



PREDSTAVNIŠTVA

🇭🇷 Hrvatska

Jeremias Croatia d.o.o.
Zagrebačka ulica 221
10370 Dugo Selo
phone: +385 1 2754 713
e-mail: info@jeremias.hr
www.jeremias.hr

🇬🇧 Velika Britanija

Jeremias UK Ltd.
Unit 2-4 Long Stoop Way
Sovereign Court, Crown Farm Industrial Estate
Forest Town, Mansfield, NG19 0FQ
phone: +44 1623 889219
e-mail: info@jeremias-fluesystems.co.uk
www.jeremias-fluesystems.co.uk

🇸🇰 Slovačka

Jeremias Slovakia
Terézie Vansovej 18D
960 01 Zvolen
phone: +421 45 5326016
e-mail: info@jeremias.sk
www.jeremias.sk

🇫🇮 Finska

Jeremias Finland Oy.
Kivikonkierto 2
05460 Hyvinkää
phone: +358 50 439 6111
e-mail: info@jeremias.fi
www.jeremias.fi

🇫🇷 Francuska

Jeremias France
22 allée des artisans
F-69210 Lentilly
phone: +33 4 37 46 33 70
e-mail: info@jeremias-france.fr
www.jeremias-france.fr

🇭🇺 Mađarska

Jeremias Hungaria Kft.
Bárfai utca 54.
1115 Budapest
phone: +36 1 2053234
e-mail: info@jeremias.hu
www.jeremias.hu

🇨🇭 Švicarska

Jeremias Abgassysteme GmbH
Dörflistr. 8
8874 Mühlehorn
phone: +41 055 614 50 53
e-mail: info@jeremias-schweiz.ch
www.jeremias-schweiz.ch

🇦🇪 Ujedinjeni Arapski Emirati

Jeremias Middle East
Jumeirah Lake Towers, Tiffany Tower
Dubai, PO Box 75873
United Arab Emirates
phone: +971509596119
e-mail: info@jeremias-me.com
www.jeremias-me.com

Tvrtka Jeremias zastupljena je u sljedećim zemljama:

Belgija | Brazil | Bugarska | Estonija | Hongkong | Irska | Italija | Kazahstan | Letonija | Litvanija | Luksemburg | Malta | Nizozemska | Norveška | Austrija | Portugal | Rumunjska | Saudijska Arabija | Srbija | Singapur | Slovenija | Švedska | Južna Afrika | Tunis | Bjelorusija

Jeremias[®]
SISTEMI DIMNJAKA

www.jeremias.hr

Kvalitetne proizvode tvrtke Jeremias instaliraju isključivo odabrani ovlaštteni stručnjaci.

Ovlaštteni stručnjaci u vašoj blizini: