



DW-ECO 2.0

Duplostijeni sistem dimnjaka od nehrđajućeg čelika

www.jeremias.hr



Stranica 2

Jeremias Grupa
SNAŽNA, OTVORENA
I INTERNACIONALNA

Stranica 3

Jeremias Grupa
USLUGA, KVALITETA
I INOVACIJA

Stranica 4

Jeremias Grupa
KVALITETA I RESURSI
/TEHNIČKO SAVJETOVANJE

Stranica 5

DW-ECO 2.0
PRIMJENE SISTEMA

Stranica 6

DW-ECO 2.0
OPIS PROIZVODA

Stranica 7

DW-ECO 2.0
PODACI O SISTEMU I
CE-OPIS

Stranica 8-19

DW-ECO 2.0
SASTAVNI DIJELOVI

Stranica 20

DW-ECO 2.0
TABELE DIMENZIJA

Stranica 21

DW-ECO 2.0
TEŽINE I
UGRADBENE VISINE

Stranica 22-23

DW-ECO 2.0
JEDAN SISTEM,
VIŠESTRUKA PRIMJENA

SNAŽNI, OTVORENI I INTERNACIONALNI

Jeremias grupa ima više od

40 godina iskustva

u proizvodnji dimovodnih sistema.

Sa sjedištem u Njemačkoj grupa Jeremias proširila je svoje aktivnosti u Europi i sada je jedini proizvođač dimnjaka od nehrđajućeg čelika s

8 proizvodnih pogona

u 6 različitih zemalja.

Osim proizvodnje i vlastitih prodajnih predstavništava Jeremias snažno surađuje sa specijalistima za dimnjake u cijeloj Europi.

Jeremias je jedan od vodećih svjetskih proizvođača dimovodnih i ispušnih sistema svih vrsta za privatne, poslovne i industrijske primjene. Jeremias nudi više od

100 različitih

CE certificiranih sistema

za poslovnu i privatnu primjenu, kao i slobodnostojeće dimnjake od nehrđajućeg čelika s promjerom do 3 metra.

Jeremias svojim klijentima nudi veliku ponudu visokokvalitetnih proizvoda, tehničku podršku kod projekata, vlastiti software za izradu proračuna dimnjaka i internacionalnu certifikaciju u modernoj i dinamičnoj tvrtci koja je u stanju ispuniti očekivanja tržišta visokokvalitetnim proizvodima.





USLUGA

- > Fleksibilna izrada
- > Brojna posebna rješenja (prema zahtjevu klijenta)
- > Potpora pri planiranju
- > Izračun poprečnog presjeka
- > Statičku kalkulaciju dimnjaka
- > Najveći raspon proizvoda na tržištu
- > Razvoj tržišno orijentiranih sistemskih rješenja
- > Dozvole i savjete o instalaciji prema zemlji

KVALITETA

- > CNC laserska tehnologija
- > CNC tehnologija štancanja
- > Moderni 3D CAD softver
- > Specijalne legure od nehrđajućeg čelika
- > 3D laserski rezački cijevi i plazma rezač
- > 3D-plošni laser za rezanje cijevi

INOVACIJA

- > Razvoj sistema s proizvođačima kotlova, kogeneracijskih jedinica i peći
- > Vlastiti razvoj proizvodnih mašina
- > Vlastito mjesto testiranja prigušivača za smanjenje razine buke
- > Kompjuterizirane simulacije



KVALITETA I RESURSI

Proizveden uzevši u obzir norme EN 1856-1 (odredbe za metalne dimovodne sisteme) i norme za osiguranje kvalitete EN ISO 9001:2000 Jeremiasovi proizvodi dostigli su sve karakteristike za uobičajenu primjenu u privatnim, komercijalnim i industrijskim projektima.

Jeremias sistemi odobreni su za sve normalne primjene u stambenih, komercijalnim i industrijskim građevinskim projektima.

Osim propisanih CE certifikata Jeremias posjeduje specijalna odobrenja potrebna u određenim zemljama, kao npr. VKF u Švicarskoj, ÜA-oznaku u Austriji, Hetas i BS u Velikoj Britaniji, GOST u Rusiji, UL u SAD-u itd.

Za svaku posebnu dokumentaciju tijekom izvedbe projekta molimo kontaktirajte Vaš odjel za odobrenja.

TEHNIČKA PODRŠKA

- > Izračun poprečnog presjeka
- > Savjet o otpornosti na požar
- > Individualno izrađeni prigušivači
- > Potpora pri planiranju / Tehnička razrada
- > Statička kalkulacija dimnjaka
- > Višejezično tehničko stručno savjetovanje
- > Stručna služba za klijente
- > Jamstvo proizvodnje



PRIMJENE SISTEMA



SISTEMI DIMNJAKA

- > Sistemi za sanaciju dimnjaka
- > Kaskade od nehrđajućeg čelika / plastike
- > Koncentrični, sistemi ovisni od zraka u prostoriji
- > Višeslojni sistemi (LAS, CLV)
- > Sanacijski sistemi od plastike
- > Prozračivanje ventilacije / Sistemi uz ventilaciju
- > Samostojeći dimnjaci od nehrđajućeg čelika
- > Dimnjaci poduprijeti stupom



ISPUŠNI SISTEMI

- > Generatori / Turbine
- > Kogeneracije na bioplin
- > Postrojenja za spaljivanje
- > Industrijski procesni ispuh
- > Motori
- > Pekare
- > Sušionice
- > Industrijski kuhinjski ispuh
- > Mikro-kogeneracije



DIMOVODI

- > protupožarni dimovodi prema BS 476 / 20 (4 sata)
- > Protupožarni ispušni sistema prema UNE-EN 13501
- > Okna za pranje / smeće



VENTILACIJA

- > Samostojeći ventilacijski tornjevi
- > Protupožarni ispušni vodovi
- > Kontrolirana ventilacija

DW-ECO 2.0

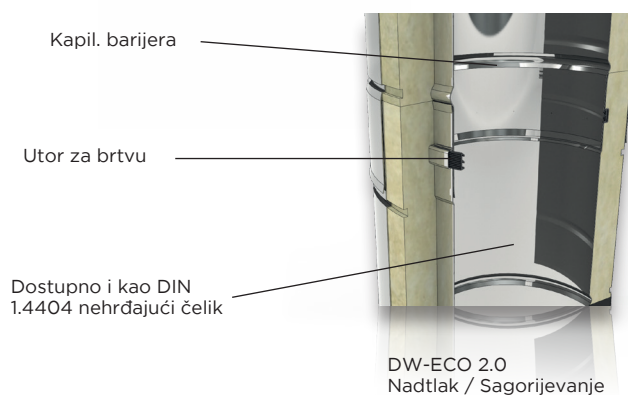
OPIS

PROIZVODA

DW-ECO 2.0 je duplostijeni sistem dimnjaka od nehrđajućeg čelika u podtlaku, u suhom ili vlažnom načinu rada. **NOVO!** s unutrašnjom brtvom i za ložita u pod- i nadtlaku (do 200 Pa). Razvijen za sva goriva poput plina, ulja, peleta ili drva za privatnu, komercijalnu i industrijsku primjenu

GLAVNE KARAKTERISTIKE:

- > Jednostavno spajanje usadno-nasadni spoj, osigurano obujmicom.
- > 70 mm široka obujmica, vrlo ugodnog estetskog izgleda
- > 60 mm usadni spoj + široka obujmica = bolje držanje u horizontalnim vodovima.
- > Homogena izolacijska obloga od 25 mm visokokvalitetne, čvrste mineralne vune s 120 kg/kubnom metru garantirana gustoća.
- > Kontinuirana izolacija: bez toplinskih mostova između metalnih obloga.
- > Niska temperatura u vanjskom dijelu.
- > Radna temperatura od 600° C - otpornost na čađu do 1000° C.
- > Slobodna ekspanzija unutrašnje cijevi za osiguravanje integriteta dimnjaka nakon vatre čađe.
- > Različite boje vanjskog dijela u asortimanu.
- > Nasadna veza s kapilarnom barijerom za vlažni režim rada.
- > Za nadtlakni rad do 200 Pa s unutrašnjim specijalnimbrtvljenjem kod ispušnim temperatura do 200°C.
- > 3 metra samostojeći od posljednjeg zidnog držača.
- > Zidni držač svakih 4 metra.
- > Zidna konzola svakih 16 metara.
- > Najveći asortiman sistemskih dijelova u branši.



DW-ECO 2.0

SISTEMSKI PODACI

I CE OPIS:

DW-ECO 2.0 je prema EN 1856-1 /-2 CE certificiran sa sljedećim brojevima certifikata TÜV 0036 CPD 9174 030 / 044 / 015 i 054. Za više informacija i certifikat, molimo kontaktirajte naš odjel za dozvole.

DW-ECO 2.0 koncipiran je za razne primjene. Ispušni sistem testiran je u različitim scenarijima kako bi izdržao pri najrazličitijim parametrima temperatura, tlaka i korozije.

Proizvedene prema sistemu kvalitete EN ISO 9001: 2008.

Dostupan u promjerima od 80mm do 600mm.

TÜV certificiran na otpornost na koroziju za ulje, plin i kruta goriva. (V2,V3)

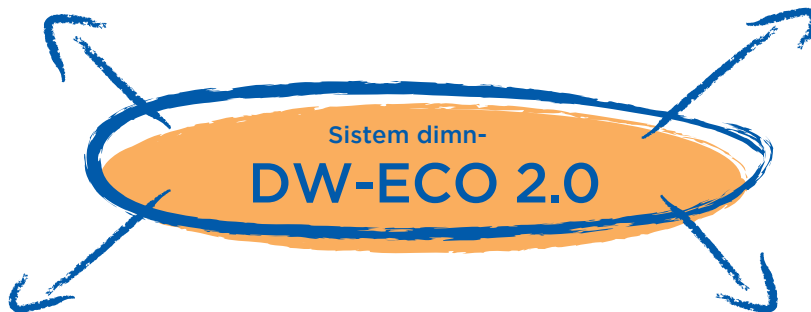
DW-ECO 2.0 je duplostijeni sistem dimnjaka od nehrđajućeg čelika za sva standardna ložišta u podtlaku u suhom režimu rada. Osmišljen je za sva vrste goriva poput plina, ulja, peleta ili drva za privatnu, komercijalnu ili industrijsku primjenu. Maksimalna radna temperatura od 600° i pri požaru do 700°C i otpornost na čađu do 1000°C.



EN 1856-1 T600 N1 D V3-L50040 G70



EN 1856-1 T450 N1 D V3-L50040 G60



DW-ECO 2.0 je duplostijeni dimnovodni sistem od nehrđajućeg čelika za sva regularna ložišta u podtlaku, u suhom ili vlažnom režimu rada. Razvijen za sve vrste goriva poput plina, ulja, peleta ili drva u privatnoj, komercijalnoj ili industrijskom uporabi s maksimalnom i konstantnom radnom temperaturom od 400°C.



EN 1856-1 T400 N1 W V2-L50040 O30



EN 1856-1 T200 P1 W V2-L50040 O00

NOVI sistem **DW-ECO 2.0** je duplostijeni dimnovodni sistem od nehrđajućeg čelika za sva standardna ložišta, s unutrašnjom specijalnom brtvom također i za ložišta u podtlaku i nadtlaku (do 200 Pa) u vlažnom režimu rada. Osmišljen za plin i ulje za privatnu, komercijalnu ili industrijsku primjenu s radnom temperaturom od 200°C i nadtlakom od 200 Pa na priključku kotla.

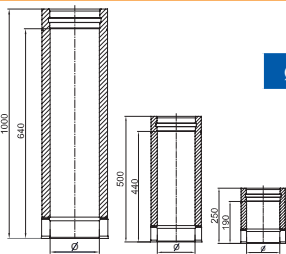
Sistem **DW-ECO 2.0** dostupan je u različitim legurama. Molimo kontaktirajte Vaš Jeremias tim za daljnje informacije.

SAVJETOVANJE PRI DIMENZIONIRANJU DIMNJAKA

Jeremias nudi **tehničku potporu** pri primjeni sistema i izračuna veličina. Svi izračuni veličine dimnjaka vode se od strane našeg tehničkog stručnog personala uz poštivanje normi koje su propisane u EN 13384-1 (pojedine primjene)

Jeremias nudi potrebne informacije za ove proračune. Molimo uzmite u obzir, da se ograničenja visine dimnjaka određuju nacionalne, regionalne odnosno čak i mjesne vlasti, pa Vam preporučavamo da kontaktirate Jeremias u Vašoj zemlji.

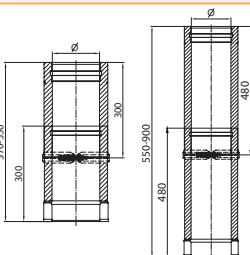
DUŽINE



Ø 130 150 180 200 250 300 350 400 450 500 550 600

DWECO - 13
DWECO - 14
DWECO - 15

Dužina
1000 mm
500 mm
250 mm



Ø 130 150 180 200 250 300 350 400 450 500 550 600

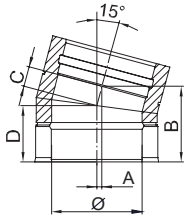
DWECO - 544
DWECO - 545

Podesivi Dužina
370 - 550 mm
550 - 900 mm



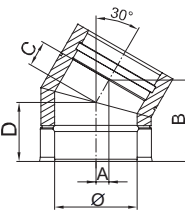
KOLJENA & T-KOMADI

Duplostijeni dimovodni sistem **DW-ECO 2.0** dostupan je u različitim legurama nehrđajućeg čelika, kao i različitim debljinama stijenke i izolacije. Molimo kontaktirajte Vašeg Jeremias partnera z zemlji kako biste obili detaljne informacije o brojevima narudžbe i cijenama.



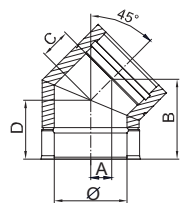
Koljeno 15° / DWECO - 16

Ø	130	150	180	200	250	300	350	400	450	500	550	600
A	8	8	9	9	10	11	11	12	13	14	15	16
B	119	121	125	128	134	141	147	154	160	167	173	180
C	30	31	33	34	38	41	44	48	51	54	58	61
D	90	91	93	94	98	101	104	108	111	114	118	121



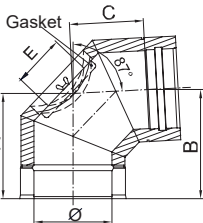
Koljeno 30° / DWECO - 17

Ø	130	150	180	200	250	300	350	400	450	500	550	600
A	21	22	24	26	29	32	36	39	42	46	49	53
B	139	144	151	156	169	181	194	206	219	231	244	256
C	42	45	49	51	58	65	72	78	85	92	98	105
D	102	105	109	111	118	125	132	138	145	152	158	165



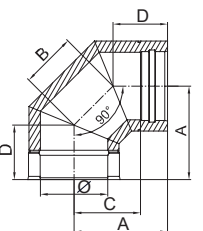
Koljeno 45° / DWECO - 18

Ø	130	150	180	200	250	300	350	400	450	500	550	600
A	39	42	46	49	57	64	71	79	86	93	101	108
B	154	161	172	179	197	214	232	250	268	285	303	321
C	55	59	66	70	80	90	101	111	122	132	142	153
D	115	119	126	130	140	150	161	171	182	192	202	213



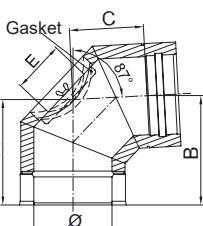
Koljeno 87° / DWECO - 64

Ø	130	150	180	200	250	300	350	400	450	500	550	600
A	191	200	215	224	248	272	295	319	343	367	390	414
B	198	208	223	233	258	283	308	333	358	383	408	433
C	131	140	155	164	188	212	235	259	283	307	330	354
E	114	118	124	128	138	148	158	168	178	188	198	208



Koljeno 90° / DWECO - 60

Ø	130	150	180	200	250	300	350	400	450	500	550	600
A	196	206	221	231	256	281	306	331	356	381	406	431
B	115	123	135	144	164	185	206	226	247	268	289	309
C	136	146	161	171	196	221	246	271	296	321	346	371
D	115	119	126	130	140	150	161	171	182	192	202	213



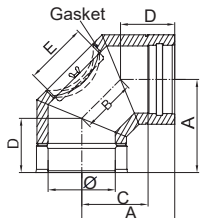
Koljeno 87° with inspection / DWECO - 67

Ø	130	150	180	200	250	300	350	400	450	500	550	600
A	191	200	215	224	248	272	295	319	343	367	390	414
B	198	208	223	233	258	283	308	333	358	383	408	433
C	131	140	155	164	188	212	235	259	283	307	330	354
E	114	118	124	128	138	148	158	168	178	188	198	208



KOLJENA & T-KOMADI

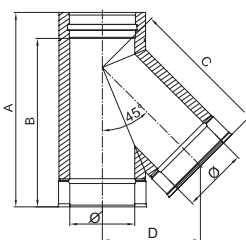
Koljeno 90° revizijom / DWECO - 19



Ø	130	150	180	200	250	300	350	400	450	500	550	600
A	196	206	221	231	256	281	306	331	356	381	406	431
B	115	123	135	144	164	185	206	226	247	268	289	309
C	136	146	161	171	196	221	246	271	296	321	346	371
D	115	119	126	130	140	150	161	171	182	192	202	213
E	100	130	130	130	180	180	200	200	200	200	250	250



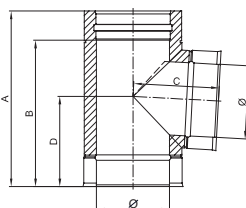
T-komad 135° / 45° / DWECO - 12



Ø	130	150	180	200	250	300	350	400	450	500	550	600
A	416	446	486	516	586	656	726	806	876	946	1016	1086
B	356	386	426	456	526	596	666	746	816	886	956	1026
C	295	319	356	380	440	500	561	621	682	742	802	863
D	209	226	251	269	311	354	397	439	482	525	567	610



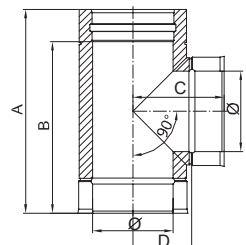
T-komad 87° / DWECO - 1055



Ø	130	150	180	200	250	300	350	400	450	500	550	600
A	356	376	406	426	476	526	576	626	676	726	776	826
B	296	316	346	366	416	466	516	566	616	666	716	766
C	183	193	209	220	246	272	299	325	351	378	404	430
D	183	193	209	220	246	272	299	325	351	377	404	430



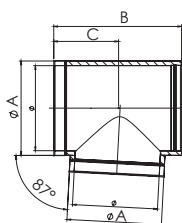
T-komad 90° / DWECO - 11



Ø	130	150	180	200	250	300	350	400	450	500	550	600
A	356	376	406	426	476	526	576	626	676	726	776	826
B	296	316	346	366	416	466	516	566	616	666	716	766
C	178	188	203	213	238	263	288	313	338	363	388	413
D	118	128	143	153	178	203	228	253	278	303	328	353



T-komad / kaskade / DWECO - 1207

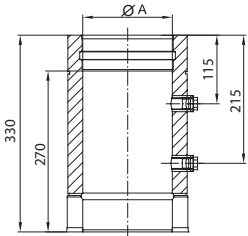


Ø	130	150	180	200	250	300	350	400	450	500	550	600
A	180	200	230	250	300	350	400	450	500	550	600	650
B	356	376	406	426	476	526	576	626	676	726	776	826
C	183	193	209	220	246	272	299	325	351	377	404	430



ODRŽAVANJE & ČIŠĆENJE

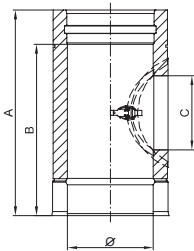
Dužina / DWECO - 543



Ø	130	150	180	200	250	300	350	400	450	500	550	600
A	180	200	230	250	300	350	400	450	500	550	600	650



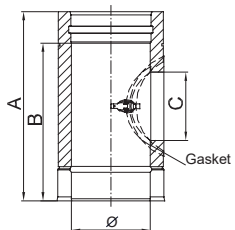
Element s revizijom 40 Pa (N1) / DWECO - 68



Ø	130	150	180	200	250	300	350	400	450	500	550	600
A	330	360	360	360	360	400	500	500	500	500	500	500
B	270	300	300	300	300	340	440	440	440	440	440	440
C	100	130	130	130	130	150	200	200	200	200	200	200



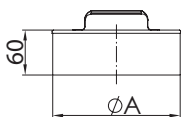
Element s revizijom 200 Pa (P1) / DWECO - 549



Ø	130	150	180	200	250	300	350	400	450	500	550	600
A	330	360	360	360	360	400	500	500	500	500	500	500
B	270	300	300	300	300	340	440	440	440	440	440	440
C	100	130	130	130	130	150	200	200	200	200	200	200

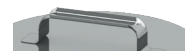


Poklopac priključka s ručkom / DWECO - 43

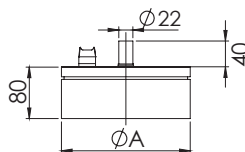


Ø	130	150	180	200	250	300	350	400	450	500	550	600
A	180	200	230	250	300	350	400	450	500	550	600	650

Visina
60 mm

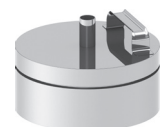


Element s RO i ispuštom kondenzata / DWECO - 44



Ø	130	150	180	200	250	300	350	400	450	500	550	600
A	180	200	230	250	300	350	400	450	500	550	600	650

Visina
80 mm



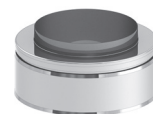
Jeremias razvio je mnoge dijelove tipične za tržište. Molimo kontaktirajte Vašeg Jeremias partnera da biste dobili savjet o rješenjima tipičnim za određeno tržište.

ZAVRŠNI KOMAD

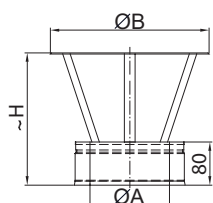
Završni komad / DWECO - 32



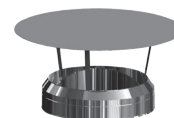
Ø	130	150	180	200	250	300	350	400	450	500	550	600
---	-----	-----	-----	-----	-----	-----	-----	-----	-----	-----	-----	-----



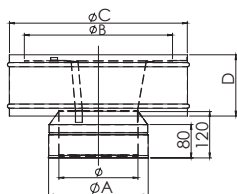
Protukišna kapa / DWECO - 526



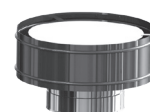
Ø	130	150	180	200	250	300	350	400	450	500	550	600
A	127	148	177	197	247	297	347	397	447	497	547	597
B	260	330	360	400	500	600	650	700	750	800	850	900
H	270	270	290	300	350	395	395	460	460	560	560	660



Protukišna kapa sa zaštitom od vjetro / DWECO - 527



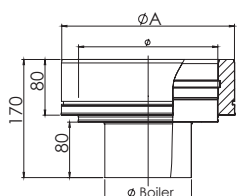
Ø	130	150	180	200	250	300	350	400	450	500	550	600
A	180	200	230	250	300	350	400	450	-	-	-	-
B	250	300	350	400	500	600	700	800	-	-	-	-
C	295	340	405	450	560	675	785	895	-	-	-	-
D	105	105	155	155	155	230	230	230	-	-	-	-



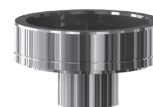
PRIJELAZI



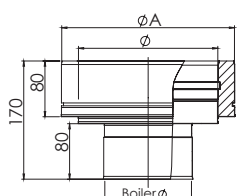
Priključak na kotao (male) / DWECO - 37M



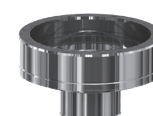
Ø	130	150	180	200	250	300	350	400	450	500	550	600
A	180	200	230	250	300	350	400	450	500	550	600	650

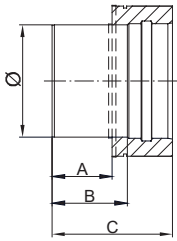


Priključak na kotao (ženski) / DWECO - 37H



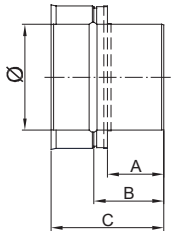
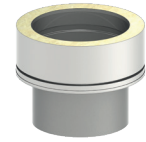
Ø	130	150	180	200	250	300	350	400	450	500	550	600
A	180	200	230	250	300	350	400	450	500	550	600	650





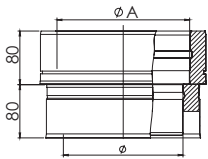
Prijelaz EW-DWECO / DWECO - 37

Ø	130	150	180	200	250	300	350	400	450	500	550	600
A	80	80	80	80	80	80	80	80	80	80	80	80
B	100	100	100	100	100	100	100	100	100	100	100	100
C	160	160	160	160	160	160	160	160	160	160	160	160



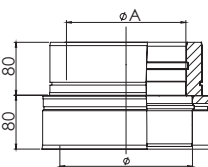
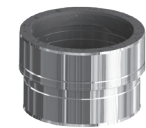
Prijelaz DWECO-EW / DWECO - 37A

Ø	130	150	180	200	250	300	350	400	450	500	550	600
A	80	80	80	80	80	80	80	80	80	80	80	80
B	100	100	100	100	100	100	100	100	100	100	100	100
C	160	160	160	160	160	160	160	160	160	160	160	160



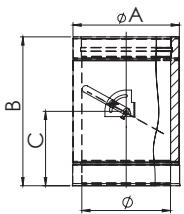
Proširenje / DWECO - 983

Ø	130	150	180	200	250	300	350	400	450	500	550	600
A	150	180	200	250	300	350	400	450	500	550	600	-



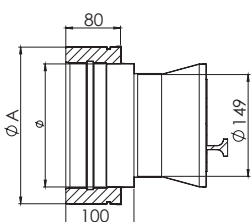
Redukcija / DWECO - 982

Ø	130	150	180	200	250	300	350	400	450	500	550	600
A	100	130	150	180	200	250	300	350	400	450	500	550



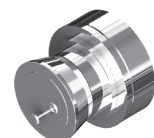
Regulator zuga s prigušnom klapnom / DWECO - 531

Ø	130	150	180	200	250	300	350	400	450	500	550	600
A	180	200	230	250	300	350	400	450	500	550	600	650
B	300	320	350	370	420	470	520	570	620	670	720	770
C	150	160	175	185	210	235	260	285	310	335	360	385

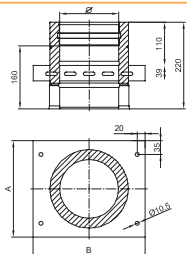


Regulator zuga / DWECO - 970

Ø	130	150	180	200	250	300	350	400	450	500	550	600
A	180	200	230	250	300	350	400	450	500	550	600	650

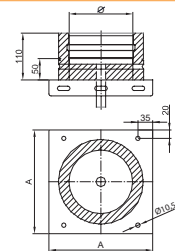
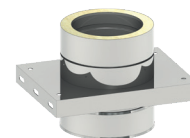


Duplostijeni dimnovodni sistem DW-ECO 2.0 dostupan je u različitim legurama nehrđajućeg čelika i debljinama stijenke i izolacije. Molimo kontaktirajte Vašeg Jeremias partnera u zemlji za informacije o brojevima narudžbe i cijenama.



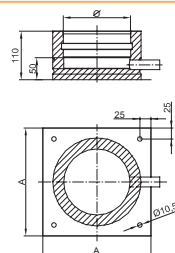
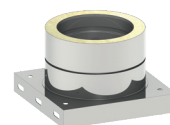
Početni element za rasterećenje / DWECO - 07

Ø	130	150	180	200	250	300	350	400	450	500	550	600
A	225	245	275	295	345	395	445	495	545	595	645	695
B	305	325	355	375	425	475	525	575	625	675	725	775



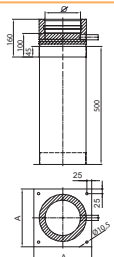
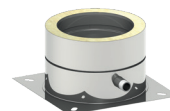
Početni element sa ispustom kondenzata dolje / DWECO - 05

Ø	130	150	180	200	250	300	350	400	450	500	550	600
A	225	245	275	295	345	395	445	495	545	595	645	695



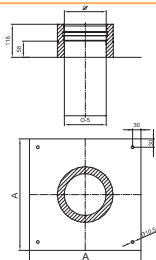
Početni element sa ispustom kondenzata za podnu montažu / DWECO - 66

Ø	130	150	180	200	250	300	350	400	450	500	550	600
A	225	245	275	295	345	395	445	495	545	595	645	695



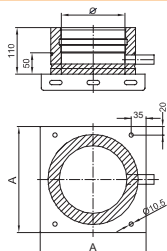
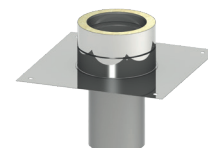
Teleskopska cijev 60-520 mm sa ispustom kondenzata sa strane / DWECO - 03

Ø	130	150	180	200	250	300	350	400	450	500	550	600
A	225	245	275	295	345	395	445	495	545	595	645	695



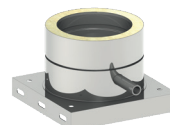
Produžetak dimnjaka za povišenje / DWECO - 08

Ø	130	150	180	200	250	300	350	400	450	500	550	600
A	400	400	400	400	400	450	500	550	600	650	700	750



Temeljna ploča sa ispustom kondenz. sa strane / DWECO - 06

Ø	130	150	180	200	250	300	350	400	450	500	550	600
A	225	245	275	295	345	395	445	495	545	595	645	695



Izračun maksimalne udaljenosti od zida - Zidna konzola i poprečna greda

Zidna konzola & poprečna greda 350 mm / DW391

unutr. cijev Ø	130	150	180	200	-	-	-	-	-	-
x in mm	155	135	105	85	-	-	-	-	-	-



Zidna konzola & poprečna greda 500 mm / DW392

unutr. cijev Ø	130	150	180	200	250	300	350	-	-	-
x in mm	305	285	255	235	185	135	85	-	-	-



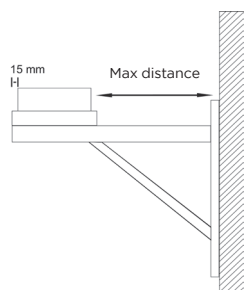
Zidna konzola & poprečna greda 750 mm / DW393

unutr. cijev Ø	130	150	180	200	250	300	350	400	450	500
x in mm	555	535	505	485	435	385	335	285	235	185



Zidna konzola & poprečna greda 1030 mm / DW407

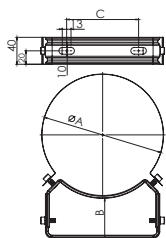
unutr. cijev Ø	130	150	180	200	250	300	350	400	450	500
x in mm	835	815	785	765	715	665	615	565	515	465



x = Maksimalni razmak od zida u mm

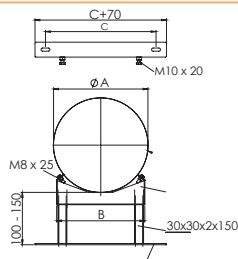
Zidni držač podesivi 50 - 70 mm / DWECO - 690

Ø	130	150	180	200	250	300	350	400	450	500
A	180	200	230	250	300	350	400	450	500	550
B	50-75	50-75	50-75	50-75	50-75	50-75	50-75	50-75	50-75	50-75
C	70	85	95	115	140	150	185	220	280	292



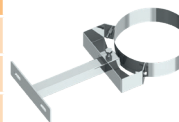
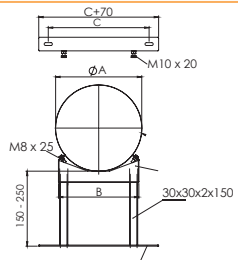
Zidni držač podesivi 50 - 150 mm / DWECO - 22

Ø	130	150	180	200	250	300	350	400	450	500	550	600
A	180	200	230	250	300	350	400	450	500	550	600	650
B	164	195	210	225	255	295	328	417	417	480	480	480
C	130	130	130	130	370	400	400	480	480	545	545	545



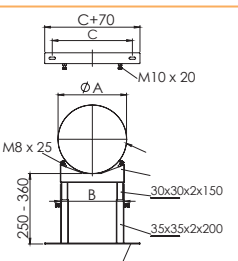
Zidni držač podesivi 150 - 250 mm / DWECO - 23

Ø	130	150	180	200	250	300	350	400	450	500	550	600
A	180	200	230	250	300	350	400	450	500	550	600	650
B	164	195	210	225	255	295	328	417	417	480	480	480
C	130	130	130	130	370	400	400	480	480	545	545	545

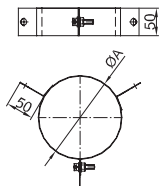


Zidni držač podesivi 250 - 360 mm / DWECO - 24

Ø	130	150	180	200	250	300	350	400	450	500	550	600
A	180	200	230	250	300	350	400	450	500	550	600	650
B	164	195	210	225	255	295	328	417	417	480	480	480
C	170	170	170	170	370	400	400	480	480	545	545	545

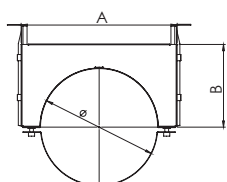


PRIBOR



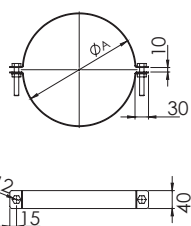
OBRUČ ZA STABIL. UŽAD-3 UŠICE / DWECO - 42

Ø	130	150	180	200	250	300	350	400	450	500	550	600
A	180	200	230	250	300	350	400	450	500	550	600	650



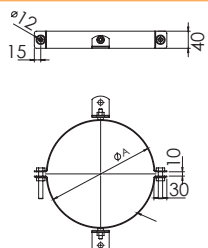
Zidni držač pojačan / DWECO - 858

Ø	180	200	230	250	300	350	400	450	500	550	600	650
A	260	280	310	330	380	430	480	530	580	630	680	730
B	140	150	165	175	200	225	250	275	300	325	350	375



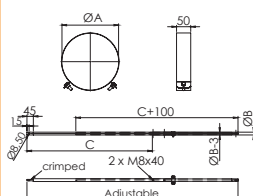
Stropni držač / DWECO - 1063

Ø	130	150	180	200	250	300	350	400	450	500	550	600
A	180	200	230	250	300	350	400	450	500	550	600	650



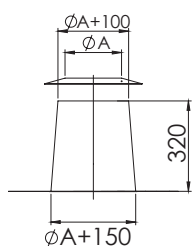
Deckenabhängung (drehbar) / DWECO - 1062

Ø	130	150	180	200	250	300	350	400	450	500	550	600
A	180	200	230	250	300	350	400	450	500	550	600	650



Obruč za stabil. užad-2 ušice s okrugl. cijevi (podesiv) / DWECO - 191

Ø	130	150	180	200	250	300	350	400	450	500	550	600
A	180	200	230	250	300	350	400	450	500	550	600	650
B	20	20	20	20	20	20	20	30	30	30	30	30
C	1000 - 2000											



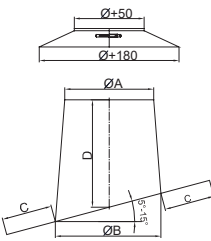
Krovni opšav 0° s obručem protiv padalina / DWECO - 52

Ø	130	150	180	200	250	300	350	400	450	500	550	600
A	130	150	180	200	250	300	350	400	450	500	550	600
B	580	600	630	650	700	750	800	850	900	950	1000	1050



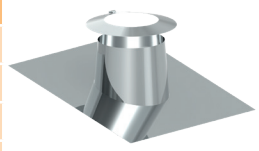
OPŠAVI DIMNJAKA

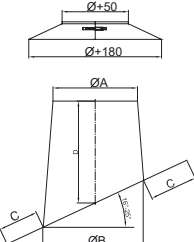
Duplostijeni dimnovodni sistem DW-ECO 2.0 dostupan je u različitim legurama nehrđajućeg čelika, kao i različitim debljinama stijenke i izolacije. Molimo kontaktirajte Vašeg Jeremias partnera z zemlji kako biste obili detaljne informacije o brojevima narudžbe i cijenama.



Krovni opšav 5°-15° + s olovnim rubom i obruč. protiv padalina / DWECO - 53


Ø	130	150	180	200	250	300	350	400	450	500	550	600
A	180	200	230	250	300	350	400	450	-	-	-	-
B	230	250	280	300	350	400	450	500	-	-	-	-
C	200	200	200	200	200	200	200	200	-	-	-	-
D	320	320	320	320	320	320	320	320	-	-	-	-

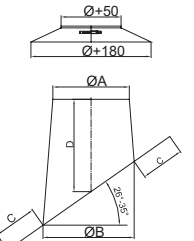




Krovni opšav 16° - 25° + s olovnim rub. i obruč. prot. padal. / DWECO - 59


Ø	130	150	180	200	250	300	350	400	450	500	550	600
A	180	200	230	250	300	350	400	450	-	-	-	-
B	230	250	280	300	350	400	450	500	-	-	-	-
C	200	200	200	200	200	200	200	200	-	-	-	-
D	320	320	320	320	320	320	320	320	-	-	-	-

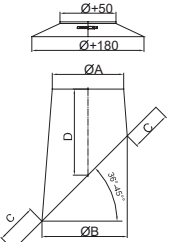




Krovni opšav 26°-35° + s olovnim rubom i obruč. protiv padalina / DWECO - 38

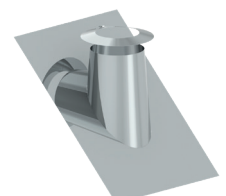
Ø	130	150	180	200	250	300	350	400	450	500	550	600
A	180	200	230	250	300	350	400	450	-	-	-	-
B	230	250	280	300	350	400	450	500	-	-	-	-
C	200	200	200	200	200	200	200	200	-	-	-	-
D	320	320	320	320	320	420	420	420	-	-	-	-

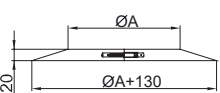




Krovni opšav 36° - 45° + s olovnim rubom i obruč. protiv padalina / DWECO - 54

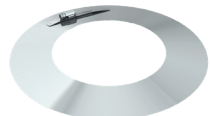
Ø	130	150	180	200	250	300	350	400	450	500	550	600
A	180	200	230	250	300	350	400	450	-	-	-	-
B	230	250	280	300	350	400	450	500	-	-	-	-
C	200	200	200	200	200	200	200	200	-	-	-	-
D	320	320	320	320	320	420	420	420	-	-	-	-

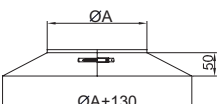




Obruč protiv padalina / Zidna rozeta / DWECO - 31

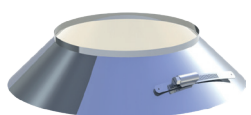
Ø	130	150	180	200	250	300	350	400	450	500	550	600
A	180	200	230	250	300	350	400	450	500	550	600	650





Obruč protiv padalina plus dizajn / DWECO - 307

Ø	130	150	180	200	250	300	350	400	450	500	550	600
A	180	200	230	250	300	350	400	450	500	550	600	650

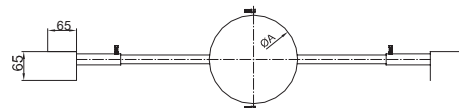


OPŠAVI DIMNJAKA

Jeremias razvio je mnoge dijelove tipične za tržište. Molimo kontaktirajte Vašeg Jeremias partnera da biste dobili savjet o rješenjima tipičnim za određeno tržište.

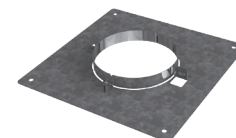
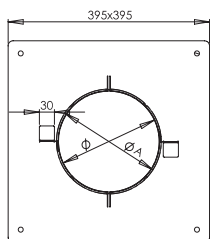
Krovni držač podesivi / DW55

Ø	130	150	180	200	250	300	350	400	450	500	550	600
A	180	200	230	250	300	350	400	450	500	550	600	650



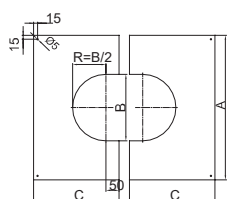
Krovni držač / DWECO - 829

Ø	150	180	200	230	250	300	350	400	-	-	-	-
A	158	188	208	238	258	-	-	-	-	-	-	-



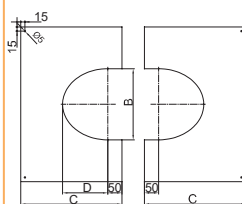
Split firestop Spacer (0° - 30°) square / DWECO - 99V

Ø	130	150	180	200	250	300	350	400	450	500	550	600
A	475	495	525	545	595	645	695	745	-	-	-	-
B	183	203	233	253	303	353	403	453	-	-	-	-
C	270	280	300	310	340	370	400	430	-	-	-	-



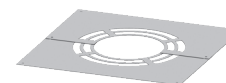
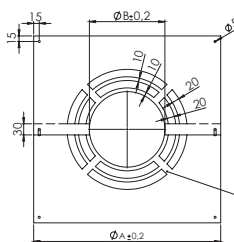
Rozeta (31° - 45°) 2-dijelna / DWECO - 98V

Ø	130	150	180	200	250	300	350	400	450	500	550	600
A	475	495	525	545	595	645	695	745	-	-	-	-
B	183	203	233	253	303	353	403	453	-	-	-	-
C	290	310	330	340	380	410	450	480	-	-	-	-
D	107	119	136	148	177	206	235	265	-	-	-	-



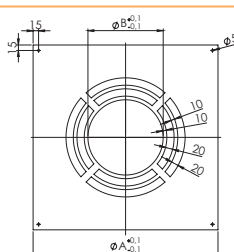
Protupožarna rozeta 0° 2-dijelna (ventilirana) / DWECO - 74HL

Ø	180	200	230	250	-	-	-	-	-	-	-	-
A	475	495	525	545	-	-	-	-	-	-	-	-
B	183	203	233	253	-	-	-	-	-	-	-	-



Protupožarna rozeta 0° 1-dijelna (ventilirana) / DWECO - 70HL

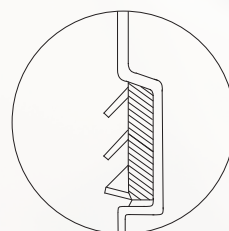
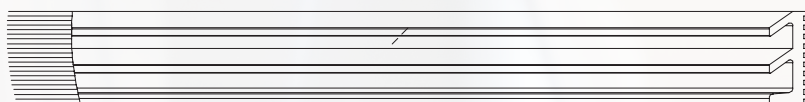
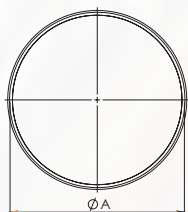
Ø	180	200	230	250	-	-	-	-	-	-	-	-
A	475	495	525	545	-	-	-	-	-	-	-	-
B	183	203	233	253	-	-	-	-	-	-	-	-
D	107	119	136	148	-	-	-	-	-	-	-	-



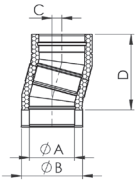


Brtva unutrašnja - 200 pa / ALBI26

Ø	130	150	180	200	250	300	350	400	450	500	550	600
---	-----	-----	-----	-----	-----	-----	-----	-----	-----	-----	-----	-----



DIMENZIJE ODMAKA OD OSI



Offset DWECO 15°					
	A	B	C	D	
130	130	180	32	243	
150	150	200	33	248	
180	180	230	34	256	
200	200	250	34	261	
250	250	300	36	274	
300	300	350	38	287	
350	350	400	40	300	
400	400	450	41	313	
450	450	500	43	326	
500	500	550	45	339	
550	550	600	46	352	
600	600	650	48	365	

Offset DWECO 30°					
	A	B	C	D	
130	130	180	74	277	
150	150	200	77	287	
180	180	230	81	302	
200	200	250	84	312	
250	250	300	90	337	
300	300	350	97	362	
350	350	400	104	387	
400	400	450	110	412	
450	450	500	117	437	
500	500	550	124	462	
550	550	600	130	487	
600	600	650	137	512	

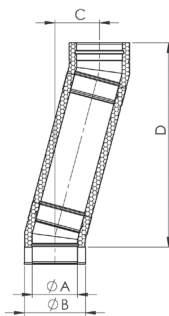
Offset DWECO 45°					
	A	B	C	D	
130	130	180	123	298	
150	150	200	129	312	
180	180	230	138	333	
200	200	250	144	348	
250	250	300	159	383	
300	300	350	173	418	
350	350	400	188	454	
400	400	450	203	489	
450	450	500	217	524	
500	500	550	232	560	
550	550	600	246	595	
600	600	650	261	630	



Offset DWECO 15° + Dužina 250					
	A	B	C	D	
130	130	180	81	427	
150	150	200	82	432	
180	180	230	83	440	
200	200	250	84	445	
250	250	300	85	458	
300	300	350	87	471	
350	350	400	89	484	
400	400	450	90	497	
450	450	500	92	510	
500	500	550	94	523	
550	550	600	96	535	
600	600	650	97	548	

Offset DWECO 30° + Dužina 250					
	A	B	C	D	
130	130	180	169	441	
150	150	200	172	451	
180	180	230	176	466	
200	200	250	179	476	
250	250	300	185	501	
300	300	350	192	526	
350	350	400	199	551	
400	400	450	205	576	
450	450	500	212	601	
500	500	550	219	626	
550	550	600	225	651	
600	600	650	232	676	

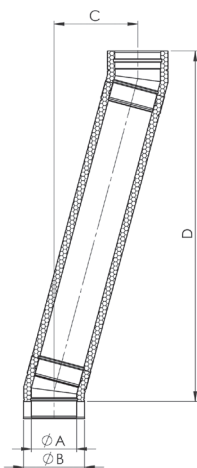
Offset DWECO 45° + Dužina 250					
	A	B	C	D	
130	130	180	258	432	
150	150	200	264	447	
180	180	230	272	468	
200	200	250	278	482	
250	250	300	293	517	
300	300	350	308	553	
350	350	400	322	588	
400	400	450	337	623	
450	450	500	352	659	
500	500	550	366	694	
550	550	600	381	729	
600	600	650	395	765	



Offset DWECO 15° + Dužina 500					
	A	B	C	D	
130	130	180	146	668	
150	150	200	147	673	
180	180	230	148	681	
200	200	250	148	686	
250	250	300	150	699	
300	300	350	152	712	
350	350	400	153	725	
400	400	450	155	738	
450	450	500	157	751	
500	500	550	159	764	
550	550	600	160	777	
600	600	650	162	790	

Offset DWECO 30° + Dužina 500					
	A	B	C	D	
130	130	180	294	658	
150	150	200	297	668	
180	180	230	301	683	
200	200	250	304	693	
250	250	300	310	718	
300	300	350	317	743	
350	350	400	324	768	
400	400	450	330	793	
450	450	500	337	818	
500	500	550	344	843	
550	550	600	350	868	
600	600	650	357	893	

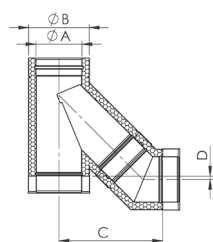
Offset DWECO 45° + Dužina 500					
	A	B	C	D	
130	130	180	435	609	
150	150	200	440	623	
180	180	230	449	645	
200	200	250	455	659	
250	250	300	470	694	
300	300	350	484	729	
350	350	400	499	765	
400	400	450	514	800	
450	450	500	528	835	
500	500	550	543	871	
550	550	600	558	906	
600	600	650	572	942	



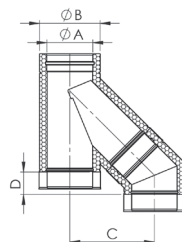
Offset DWECO 15° + Dužina 1000					
	A	B	C	D	
130	130	180	275	1151	
150	150	200	276	1156	
180	180	230	277	1164	
200	200	250	278	1169	
250	250	300	279	1182	
300	300	350	281	1195	
350	350	400	283	1208	
400	400	450	285	1221	
450	450	500	286	1234	
500	500	550	288	1247	
550	550	600	290	1260	
600	600	650	291	1273	

Offset DWECO 30° + Dužina 1000					
	A	B	C	D	
130	130	180	544	1091	
150	150	200	547	1101	
180	180	230	551	1116	
200	200	250	554	1126	
250	250	300	560	1151	
300	300	350	567	1176	
350	350	400	574	1201	
400	400	450	580	1226	
450	450	500	587	1251	
500	500	550	594	1276	
550	550	600	600	1301	
600	600	650	607	1326	

Offset DWECO 45° + Dužina 1000					
	A	B	C	D	
130	130	180	788	963	
150	150	200	794	977	
180	180	230	803	998	
200	200	250	809	1012	
250	250	300	823	1048	
300	300	350	838	1083	
350	350	400	853	1118	
400	400	450	867	1154	
450	450	500	882	1189	
500	500	550	897	1224	
550	550	600	911	1260	
600	600	650	926	1295	



DWECO T45° + Ellbow 45° horizontal					
	A	B	C	D	
130	130	180	389	55	
150	150	200	413	60	
180	180	230	450	66	
200	200	250	474	70	
250	250	300	534	80	
300	300	350	594	91	
350	350	400	655	101	
400	400	450	715	111	
450	450	500	776	122	
500	500	550	836	132	
550	550	600	896	142	
600	600	650	957	153	



DWECO T45° + Ellbow 45° vertical					
	A	B	C	D	
130	130	180	272	62	
150	150	200	292	62	
180	180	230	322	62	
200	200	250	342	62	
250	250	300	392	62	
300	300	350	442	62	
350	350	400	492	62	
400	400	450	542	62	
450	450	500	592	62	
500	500	550	642	62	
550	550	600	692	62	
600	600	650	742	62	

Težine (kg) DW-ECO 2.0

Ø	L = 1000	L = 500	L = 250	Te 90°	Te 45°	Koljeno 45°
130	5,2	2,5	1,2	2,2	2,9	1,2
150	5,8	2,9	1,4	2,6	3,5	1,4
180	6,8	3,4	1,6	3,2	4,4	1,7
200	7,5	3,7	1,8	3,6	5,1	1,9
250	8,3	4,1	2,0	4,8	7,1	2,2
300	10,8	5,3	2,6	6,2	9,3	3,2
350	12,5	6,2	3,0	7,7	11,8	3,9
400	14,1	7,0	3,4	9,3	14,7	4,8
450	15,8	7,8	3,8	11,1	17,9	5,7
500	17,5	8,6	4,2	13,1	21,2	6,6
550	19,1	9,4	4,6	15,2	24,9	7,6
600	20,8	10,3	5,0	17,4	28,9	8,7

Debljina stijenke 0,5mm i standardna izolacija od 25mm - molimo kontaktirajte naš tehnički odjel za podatke o težini za druge debljine stijenke

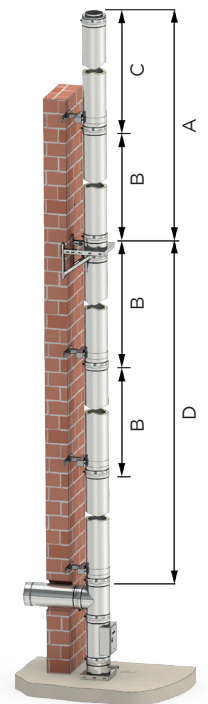
Deblj. stijenke 0,5 mm



VISINE INSTALACIJE

Visine instalacije u metrima

Ø	A	B	C	D
Ø	Maks. razmak između zidnih konzola	Maks. razmak između zidnih držača	Slobodnostojeći od posljednjeg učvršćenja	Visine montaže iznad T-priključka
Ø	Zidne konzole: 05, 06, 07 s poprečnim nosačem 391/392/393	Podesivi zidni držač 690	Podesivi zidni držač 690	s podesivo zidnom konzolom 03 / Poč. element 66
130	50	4	3	30
150	40	4	3	25
180	35	4	3	20
200	35	4	3	15
250	30	4	3	15
300	25	4	3	15
350	25	4	2,5	10
400	20	4	2,5	10
450	20	4	2,5	10
500	15	4	2,5	10
550	10	4	1,5	5
600	10	4	1,5	5



Molimo smatrajte visine instalacije kao općenitu uputu. Za točnije informacije o težinama i visinama instalacije kontaktirajte naš tehnički odjel.

JEDAN SISTEM, BROJNE PRIMJENE

Jeremias grupa djeluje preko 40 godina u proizvodnji dimnjaka. Danas je proizvođač sistema dimnjaka od nehrđajućeg čelika s najvećim brojem CE certificiranih sistema.

CE-znak, propisan od travnja 2005., dokaz je da su sistemi dimnjaka od nehrđajućeg čelika certificirani sukladno EN 1856-1.

Norma određuje što je potrebno za krute jednostijene i duplostijene sisteme dimnjaka s metalnim cijevima (dijelovi dimnjaka, opreme i priključnih elemenata, uključujući poduporu) koji se upotrebljavaju da osiguraju siguran odvod plinova u vanjsku atmosferu.

Također određuje zahtjeve vezano za označavanje proizvoda, informacije proizvođača, informacije o proizvodu i evaluaciju sukladnosti proizvoda prema standardu. EN 1856-1 opisuje pretpostavke za kontrolirani sistem proizvoda, koji vrijedi dodatno uz postojeći certifikat ISO 9001. Kontinuiranom kontrolom i vanjskom kontrolom kvalitete utvrđuje se da proizvedeni proizvodi odgovaraju zahtjevima proizvoda.

Jednostavan kod daje korisniku informacije o pogodnosti sistema za različite primjene.

CE oznaka: EN 1856-1 T600 N1 V3-L50040 G70

TEMPERATUR NI RAZRED

T80, 100, 120, 140, 160, 200, 250, 300, 400, 450, 600

Ovo definira normalnu maksimalnu temperaturu dimnjaka.

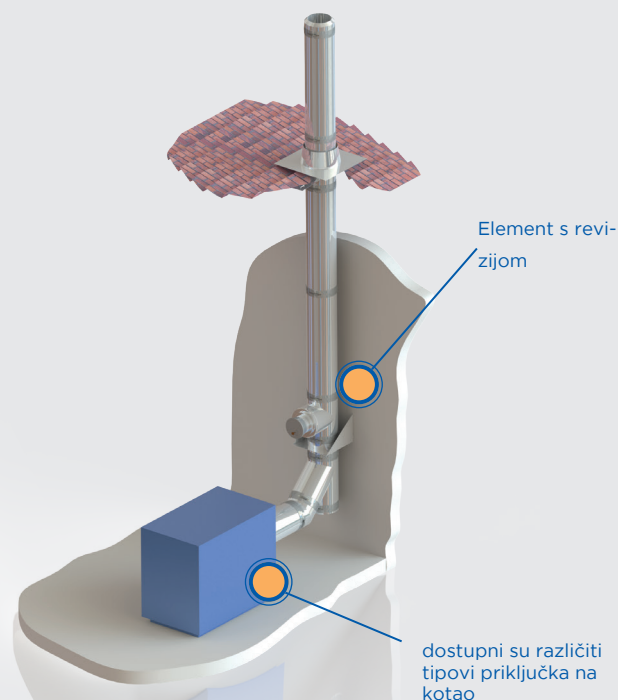
TLAČNI RAZRED

N1, N2, P1, P2, H1, H2

Tlačna razina odnosi se na pogodnost i plinsko brtvljenje proizvoda pri primjeni u nadtlaku do 200Pa (P), podtlaku (N), i visokom nadtlaku (H). Dopuštena propusnost označava se s 1 ili 2, pri čemu 1 ima najmanju propusnost.

RAZRED OTPORNOSTI NA KONDENZAT

W=vlažan (wet), D=suh (dry)

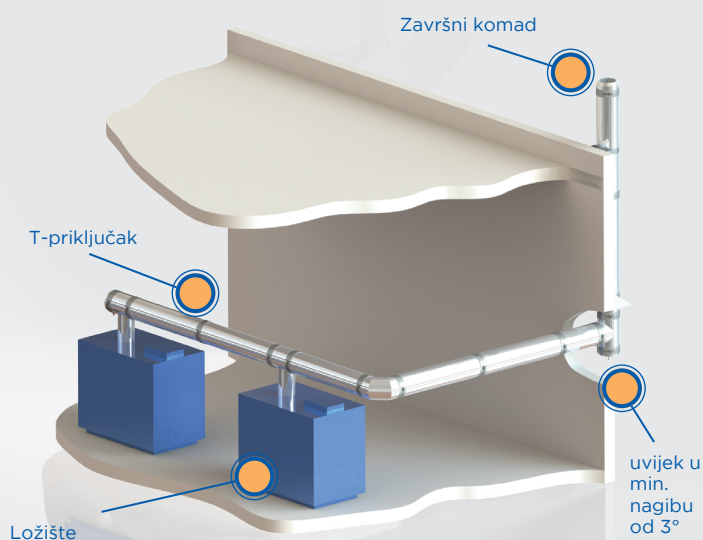


Standardni kotao na podu:

DW-ECO 2.0 je rješenje za male komercijalne i industrijalne kotlove na prolaz ili pritisak.

DW-ECO 2.0 pogodan je za vlažni režim rada, s kapilarnom barijerom u svakom priključku. Ovisno o gorivu i sadržaju sumpora postoje različite legure od nehrđajućeg čelika za unutrašnju cijev. Molimo provjerite prvo upute za montažu u Vašoj zemlji prije narudžbe.

CE oznaka: T400 N1 V2-L50040 O30



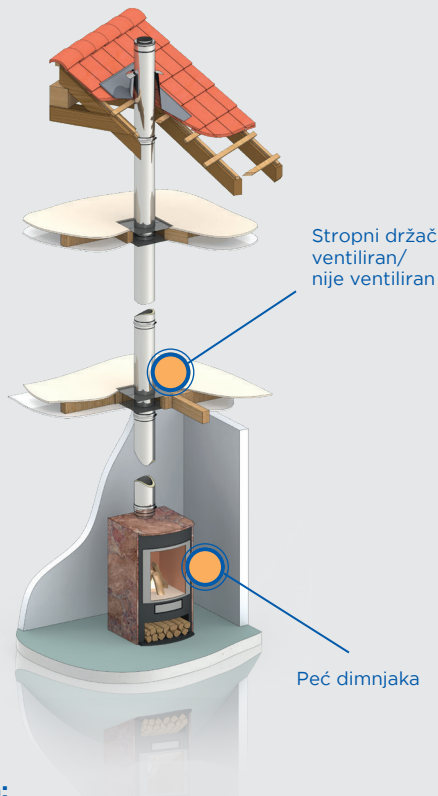
Ložište u kaskadnom pogonu:

DW ECO 2.0 može se instalirati na način da se prilagodi modernom pogonu za vlažan režim rada, uz upotrebu visokokvalitetnih silikonskih brtvi u svakom dijelu. Time DW ECO 2.0 može izdržati pritisak do 200 Pa. Propisan je minimalni nagib od 3° u horizontalnom položaju, zbog čega je potrebna upotreba T-komada i koljena od 87°.

Upotreba točaka odvoda na kritičnim dijelovima instalacije se preporučava. Potreban je specijalno izrađen spojni T-komad, ako se više uređaja spaja u uobičajeni zaglavni dio. Oni se zavaravaju i garantiraju otpornost na vodu pogona. Molimo pročitajte našu tehničku knjižicu i upute o montaži ili kontaktirajte našu tehničku službu kako biste dobili pomoć pri montaži.

CE oznaka: T200 P1 W V2-L50040 O00

DW-ECO 2.0

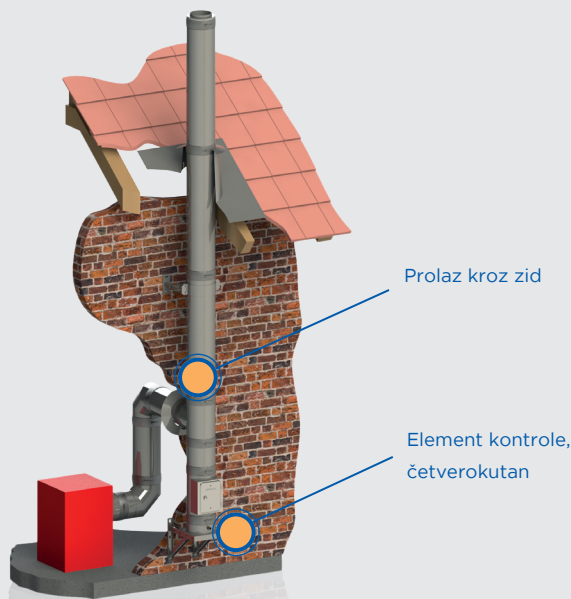


Peći i ložišta:

DW-ECO 2.0 je idealno rješenje za instalaciju peći i ložišta. Nudimo visoku kvalitetu po ekonomičnoj cijeni. Jeremias je razvio rješenja tipična za tržište elemenata i dodataka, koji udovoljavaju svim vrstama pravila o ugradnji. DW-ECO 2.0 je proizvod koji se vodi u HETAS-u i označen je na 4 sata vatrootpornosti prema BS 476 Teil 20.

Molimo držite se mjesnih ograničenja vezano za minimalni razmak od gorivih materijala. Jeremias Vam stavlja na raspolaganje tehničke upute o različitim standardima i odredbama o specifičnostima o određenoj zemlji

CE oznaka:: T450 N1 V3-L50040 G60



Kotao na biomasu:

Tipična primjena sistema za dimnjake DW-ECO 2.0 su kotlovi na biomasu. Grijanjem biomase DW-ECO 2.0 nudi CO₂ - neutralnu alternativu i rješenje za ispušne plinove individualnih kuća, stanova ili uredskih zgrada. DW-ECO 2.0 je testiran na konstantnu radnu temperaturu od 600°C i otpornost na sagorijevanje čađe do 1000°C te ima najvišu razinu otpornosti na koroziju - razinu V3.

Molimo primite na znanje da redovito čišćenje i održavanje sistema dimnjaka (prije svega kod krutih goriva) značajno produžuje životni vijek Vašeg proizvoda. Jeremias nudi 25 godina jamstva

CE Designation: T600 N1 V3-L50040 G70

OTPORNOST NA KOROZIJU

V1, V2, V3, Vm

V1: Plin: količina sumpora $\leq 50\text{mg/m}^3$, zemni plin L+H
Kerozin: količina sumpora $\leq 50\text{mg/m}^3$.

V2: Plin: zemni plin L+H, Ulje: količina sumpora $\leq 0,2$
Masse %

Kerozin: količina sumpora $\geq 50\text{mg/m}^3$, drvo u otvorenim kaminima.

V3: Plin: zemni plin L+H Öl: količina sumpora $> 0,2$
Masse %

Kerozin: kol. sumpora $\geq 50\text{mg/m}^3$, drvo u otvorenim kaminima. Drvo u zatvorenim pećima, ugljen treset.

Vm: Proglašen od proizvođača za primjenu, bazirano na povijesti proizvoda i iskustvenim vrijednostima iz ovog područja. Razred otpornosti na koroziju trebala bi se ujednačiti s odgovarajućom vrstom goriva.

OZNAKA UNUTRAŠNJE CIJEVI

Kod na cijevi označava debljinu materijala stijenke.

OTPORNOST NA SAGORIJEVANJE ČAĐE

G [X] = otporan na sagorijevanje čađe

O [X] = nije otporan na sagorijevanje čađe

[X] = minimalni razmak od gorivih materijala u mm.

CE-oznaka omogućuje fleksibilnu primjenu sistema na cijelom europskom tržištu te istovremeno najviši standard za metalne sisteme dimnjaka na svijetu. Unatoč tome svaka zemlja ima svoje propise o instalaciji. Jeremias nudi veliku ponudu specijalnih certifikata prema nacionalnim, regionalnim i mjesnim odredbama. Neovisno od toga gdje se projekt realizira, Jeremias će pružiti potreban certifikat na raspolaganje kako bi ispunio mjesne uvjete.

Za svu posebnu dokumentaciju tijekom izvedbe projekta molimo kontaktirajte naš tehnički odjel.

PROIZVODNE LOKACIJE

NJEMAČKA

www.jeremias.de

POLJSKA

www.jeremias.pl

ŠPANJOLSKA

www.jeremias.com.es

RUSIJA

www.jeremias.ru

ČEŠKA

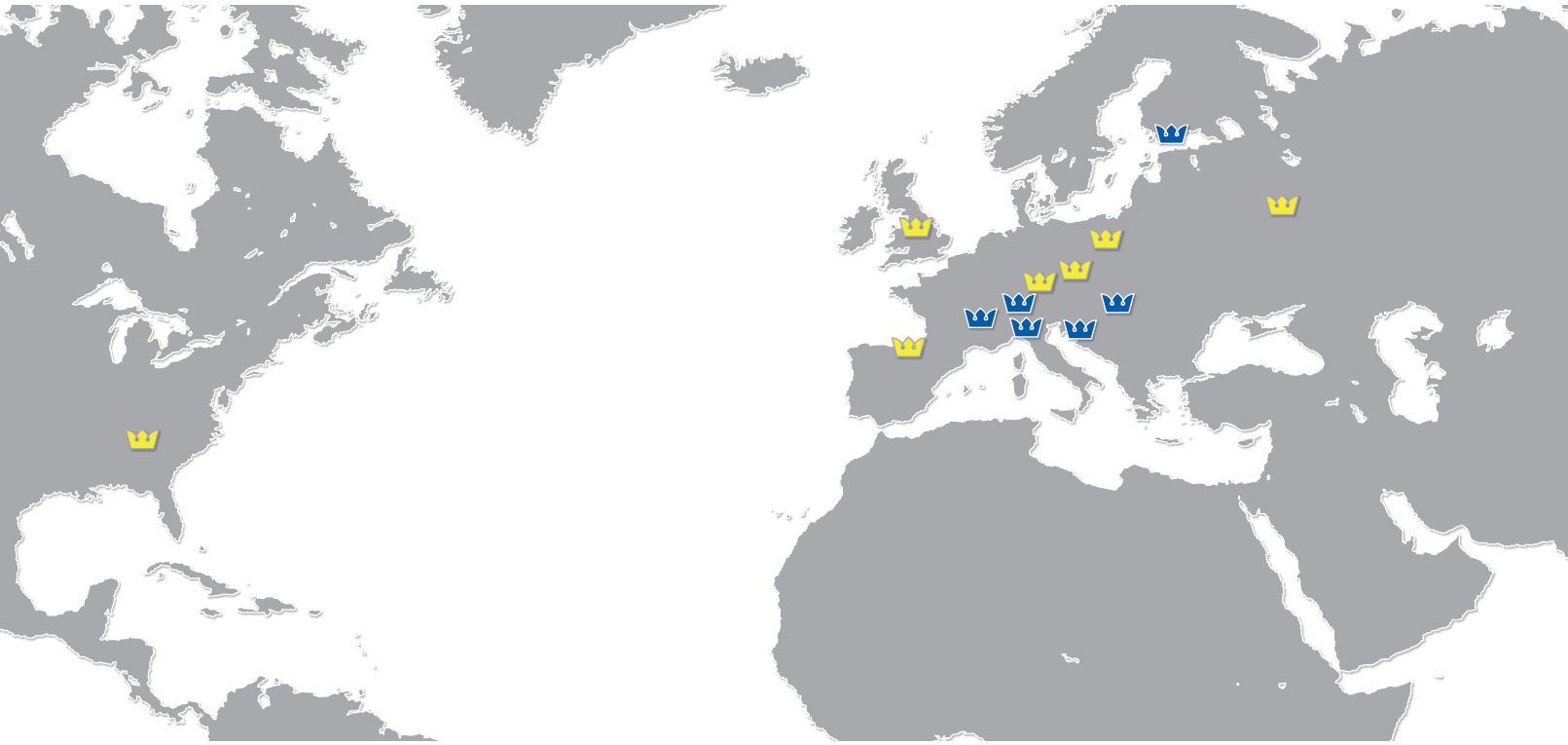
www.jeremias.cz

SAD

www.jeremiasinc.com

VELIKA BRITANIJA

www.jeremias.uk



TRGOVAČKA PREDSTAVNIŠTVA

HRVATSKA

Jeremias Croatia d.o.o.
Zagrebačka ulica 221
10370 Dugo Selo
phone: +385 1 2754 713
e-mail: info@jeremias.hr
www.jeremias.hr

FRANCUSKA

www.jeremias-france.fr

MAĐARSKA

www.jeremias.hu

FINSKA

www.jeremias.fi

ŠVICARSKA

www.jeremias-schweiz.ch

ITALIJA

www.jeremias.it

JEREMIAS JE ZASTUPLJEN I U SLJEDEĆIM ZEMLJAMA:

Austrija | Belgija | Brazil | Bugarska | Bjelorusija | Estonija | Hongkong | Irska | Južna Afrika | Kazahstan | Letonija | Litvanija | Luksemburg | Malta | Nizozemska | Norveška | Portugal | Rumunjska | Saudijska Arabija | Srbija | Singapur | Slovačka | Slovenija | Švedska | Tunis | Ukrajina | Ujedinjeni Arapski Emirati

Specijalizirana tvrtka u vašem području:

Kvalitetne proizvode Jeremiasa instaliraju samo odabrane specijalizirane tvrtke.