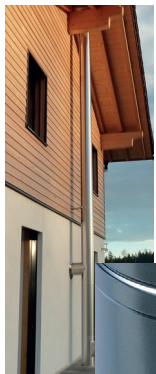


# PRIMJERI MONTAŽE POVRŠINSKA OBRADA



polirano



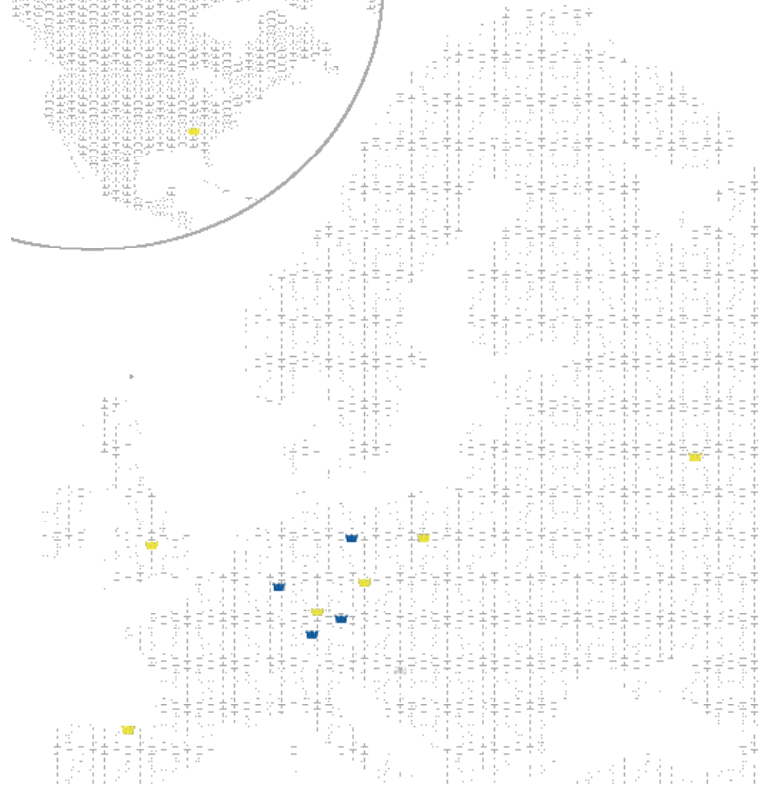
četkano



bakar



RAL lakirano



Proizvodne lokacije

Skladište

**Jeremias**<sup>®</sup>  
SISTEMI DIMNJAKA



## PROIZVODNE LOKACIJE

### 🇩🇪 Njemačka

Jeremias GmbH  
Opfenrieder Str. 11-14  
91717 Wassertrüdingen  
phone: +49 (0) 9832 6868-50  
e-mail: info@jeremias.de  
www.jeremias.de

### 🇵🇱 Poljska

Jeremias Sp. z o.o.  
ul. Kokoszki 6  
62200 Gniezno  
phone: +48 61 428 46 20  
e-mail: info@jeremias.pl  
www.jeremias.pl

### 🇪🇸 Španjolska

Jeremias España S. A.  
P.I. Zubieta 3  
48340 Amorebieta / Bizkaia  
phone: +34 946301010  
e-mail: info@jeremias.com.es  
www.jeremias.com.es

### Jeremias d.o.o.

Zagrebačka ulica 221  
10370 Dugo Selo  
phone: +385 1 2754 713  
e-mail: info@jeremias.hr  
www.jeremias.hr

**DW - ECO 2.0 - AL**  
DUPLOSTIJENI  
SISTEM DIMOVODA

[www.jeremias.hr](http://www.jeremias.hr)

## CERTIFIKATI

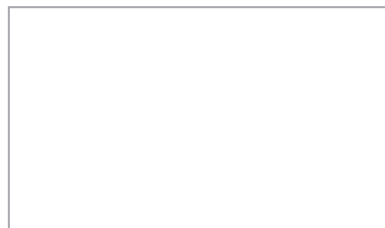
**GARANTIE**

25  
JAHRE



**Jeremias**<sup>®</sup>  
SISTEMI DIMNJAKA

Za više informacija obratite se našem  
ovlaštenom partneru:



garancije  
**25**  
godina

## NAMJENA / PRIMJENA

Duplostijeni, tlačno nepropusni sistem dimovoda od nehrđajućeg čelika za kondenzacijske peći u podtlaku i nadtlaku za mokri način rada

## GORIVO

Ulje i plin

## RADNA TEMPERATURA

≤ 120°C (mit EPDM-Dichtung)  
≤ 200°C (mit Silikondichtung)

## MATERIJAL

iznutra: L99  
alternativno: 1.4301 (304)  
ostali na upit

## DEBLJINA STIJENKE

iznutra/izvana po 0,5 mm

## VARENI ŠAV

WIG neprekidno vareno/laser

## IZOLACIJA

Mineralna izolacija 25 mm debljine

## SPOJ

Utični spoj spojnica/žlijeb sa unutarnjom specijalnom brtvom i vanjskom obujmicom

## PRIHVATLJIV ZA NADTLAK

do 200 Pa

## OTPORNOST NA SAGORIJEVANJE ČAĐE

Ne

## SLOBODNO STOJEĆI KRAJ

od zadnjeg zidnog držača: 3 m (Ø 130-300 mm)  
2,5 m (Ø 350-400 mm), 1,5 m (Ø 450-500 mm)

## PROSJEĆNA HRPAVOST

1,0 mm

## OTPORNOST NA TOPLINU

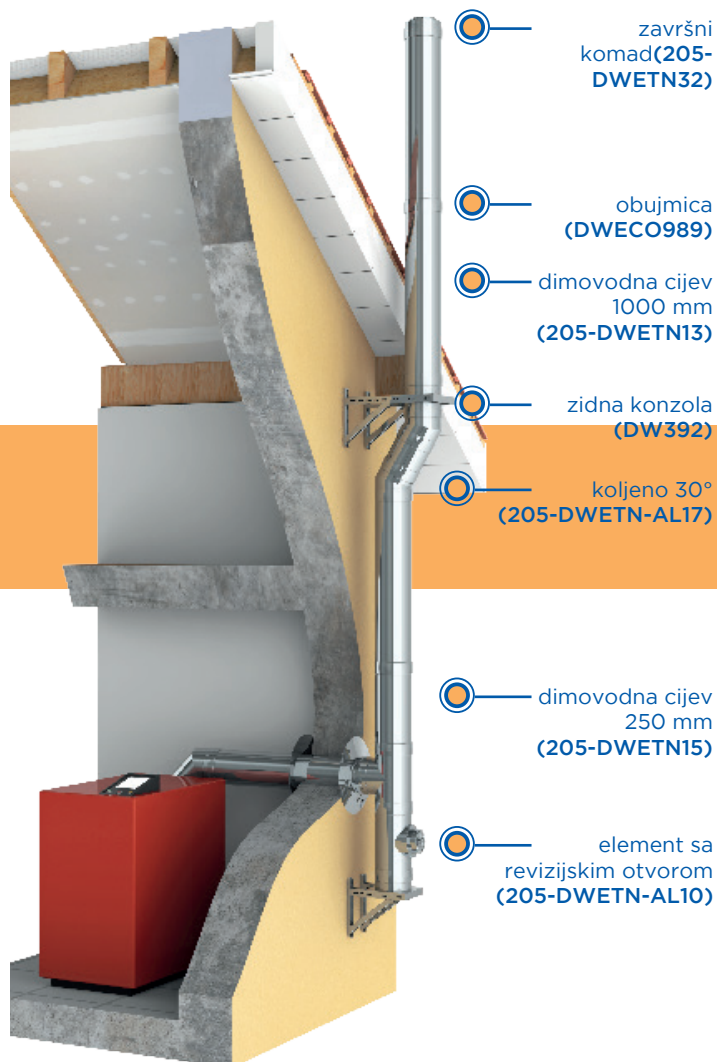
> 0,26 m<sup>2</sup> K/W

## CE-BROJ CERTIFIKATA

0036 CPR 9174 046

## DW-ECO 2.0 -AL

U ovoj brošuri želimo Vam prezentirati prednosti našeg sistema **DW-ECO 2.0 AL**.



## CE-KLASIFIKACIJA SUKLADNO DIN EN 1856 - 1

sa EPDM-brtvom:

T120 - P1 - W - V2 - L99050 - O00

T120 - N1 - W - V2 - L99050 - O00

sa silikon-brtvom:

T200 - P1 - W - V2 - L99050 - O00

T200 - N1 - W - V2 - L99050 - O00

## DUPLOSTIJENA, DOKAZANA JEREMIAS-KVALITETA

Vrlo pogodno za kondenzacijske peći u podtlaku i nadtlaku do 200 Pa kod mokrog načina rada

- ulje i plin
- dopušteno do max. 200 Pa
- mineralna izolacija
- 25 godina garancije na otpornost od korozije naših proizvoda od nehrđajućeg čelika

## KOMBINACIJA

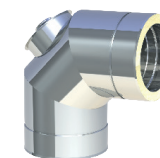
Sa DW-ECO-AL 2.0 dodatnim dijelovima može se u kombinaciji sa osnovnim dijelovima DW-ECO 2.0 i odgovarajućim brtvenim prstenima napraviti nadtlučno nepropustan sistem DW-ECO-AL 2.0.

## BRTVENI PRSTENI

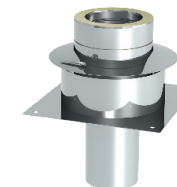
Molimo da kod narudžbe označite željeni sistem. Potreban broj brtvenih prstena će tada biti priložen.

## UGRADNJA

Montaža mora biti izvedena profesionalno, prema uputama za montažu, odnosno važećim lokalnim i državnim propisima (zakonima) o gradnji, protupožarnim zakonima i propisima, relevantnim DIN standardima, te svim ostalim relevantnim zakonima i propisima.



DWETN-AL67



DWETN-AL08

Kod pitanja ili želja Vam naš tim uvijek stoji na raspolaganju!

Nazovite nas ili se informirajte na [www.jeremias.hr](http://www.jeremias.hr).