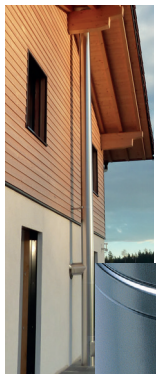


# PRIMJERI MONTAŽE POVRŠINSKA OBRADA



Polirano



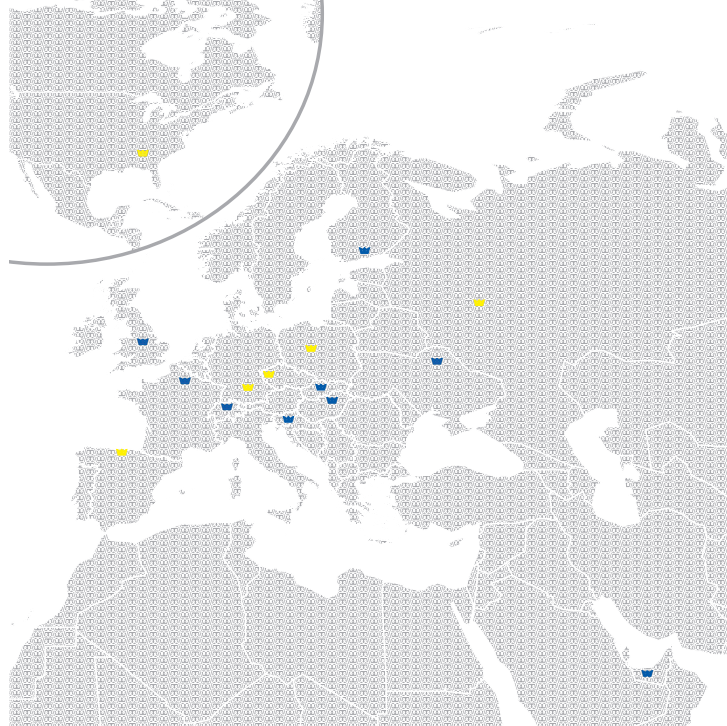
Četkano



Bakar



RAL lakirano



Proizvodne lokacije

Predstavništvo

**Jeremias**  
SISTEMI DIMNJAKA



## PROIZVODNE LOKACIJE

### - Njemačka

Jeremias GmbH  
Opfenrieder Str. 11-14  
91717 Wassertrüdingen  
www.jeremias.de

### - Poljska

Jeremias Sp. z o.o.  
ul. Kokoszki 6  
62200 Gniezno  
www.jeremias.pl

### - Španjolska

Jeremias España S. A.  
P.I. Zubieta 3  
48340 Amorebieta / Bizkaia  
www.jeremias.com.es

### - Rusija

OOO Jeremias Rus  
141.076 Moskva regija, Korolev grad  
Ulica Kaliningradskaia, kuća 12,  
Građevinsko A126  
www.jeremias.ru

### - Češka

Jeremias CZ s.r.o.  
Skolní 22/6  
434 01 Most Rudolice  
www.jeremias.cz

### - SAD

Jeremias Inc.  
983 Industrial Park Drive  
Marietta, GA 30062, USA  
www.jeremiasinc.com

## Jeremias Croatia d.o.o.

Zagrebačka ulica 221  
10370 Dugo Selo  
telefon: +385 1 2754 713  
e-mail: info@jeremias.hr  
www.jeremias.hr

## DW - ECO 2.0 DUPLOSTIJENI DIMOVODNI SISTEMI

www.jeremias.hr

## CERTIFIKATI

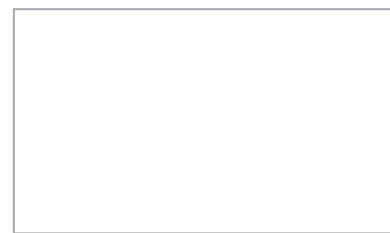
### GARANCIJA

25  
godina



**Jeremias**  
SISTEMI DIMNJAKA

Za više informacija obratite se našem  
ovlaštenom partneru:



www.jeremias.hr



garancija  
**25**  
godina

**NAMJENA / PRIMJENA**

Cjenovno povoljnija alternativa:  
Duplostijeni dimovodni sistem od nehrđajućeg čelika za sva standardna ložišta u načinu rada s podtlakom, u suhom ili vlažnom režimu rada

**GORIVO**

Ulje, plin i kruta goriva

**RADNA TEMPERATURA**

≤ 400 °C / ≤ 600 °C

**MATERIJAL**

Iznutra: L99  
Izvana: 1.4301 (304)

**DEBLJINA STIJENKE**

Unutarnji dio/Vanjski dio: je 0,5 mm

**TEHNIKA VARENJA SPOJEVA**

WIG kontinuirani / laserski var

**IZOLACIJA**

Mineralna izolacija debljine 25 mm,

**SPOJ**

Utični spoj spojnica / žlijeb s obujmicom

**PRIHVATLJIV ZA NADTLAK**

Ne

**OTPORNOST NA SAGORIJEVANJE ČAĐE**

Da

**SLOBODNOSTOJEĆI KRAJ**

Od posljednjeg zidnog držača: 3m (Ø130-300mm)  
2,5m (Ø350-400mm), 1,5m (Ø450-500mm)

**PROSJEČNA HRPAVOST**

1,0 mm

**TOPLINSKI OTPOR**

> 0,26 m<sup>2</sup> K/W

**DW-ECO 2.0**

U ovoj brošuri želimo Vam prezentirati prednosti našeg sistema DW - ECO 2.0.

**PRIMJER MONTAŽE**

Završni komad  
(DWETN32)

Konzola

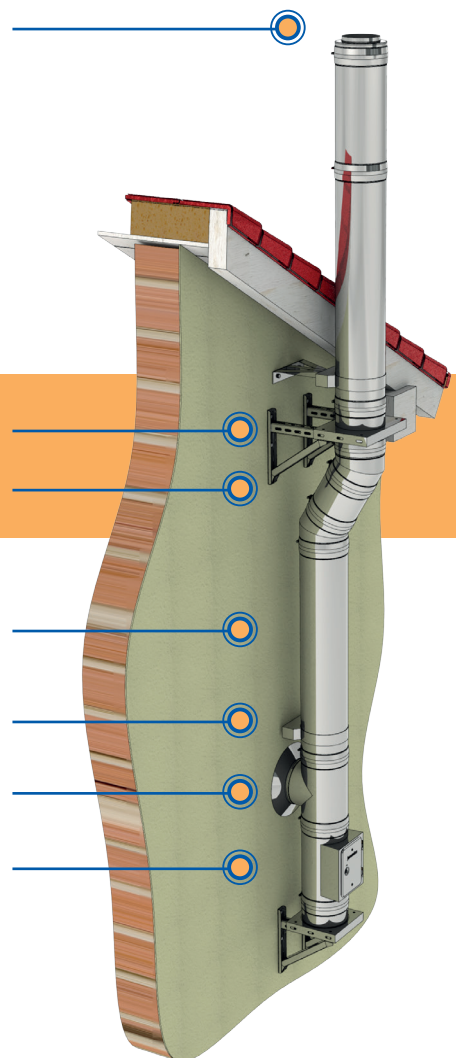
Koljeno 30° (DWETN17)

Dimovodna cijev  
(DWETN13)

Zidni držač  
(DWECO21)

Priključak T-90°  
(DWETN11)

Element s revizijskim  
otvorom  
(DWETN10)

**CE-BROJ CERTIFIKATA**

0036 CPD 9174 015

**CE-KLASIFIKACIJE SUKLADNO****NORMI DIN EN 1856-1**

T400 - N1 - W - V2 - L99050 - Oxx

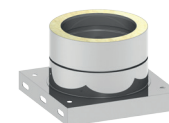
T600 - N1 - W - V2 - L99050 - Oxx

T600 - N1 - D - V2 - L99050 - Gxx

xx = Razmak od zapaljivih materijala ovisi o Ø, pogledajte izjave o svojstvima proizvoda

**CJENOVNO POVOLJNIJA ALTERNATIVA**

Smanjenim udjelom materijala i pojednostavljenom izradom pojedinih dijelova nastaje povoljna alternativa duplostijenom sistemu DW-FU (Podtlačni režim rada)



DWETN05



DWETN10



DWECO261



DWETN19

Za sva Vaša pitanja na raspolaganju Vam je naš tim!

Nazovite nas ili se informirajte na [www.jeremias.hr!](http://www.jeremias.hr!)