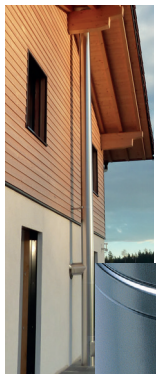


PRIMJERI MONTAŽE POVRŠINSKA OBRADA



Polirano



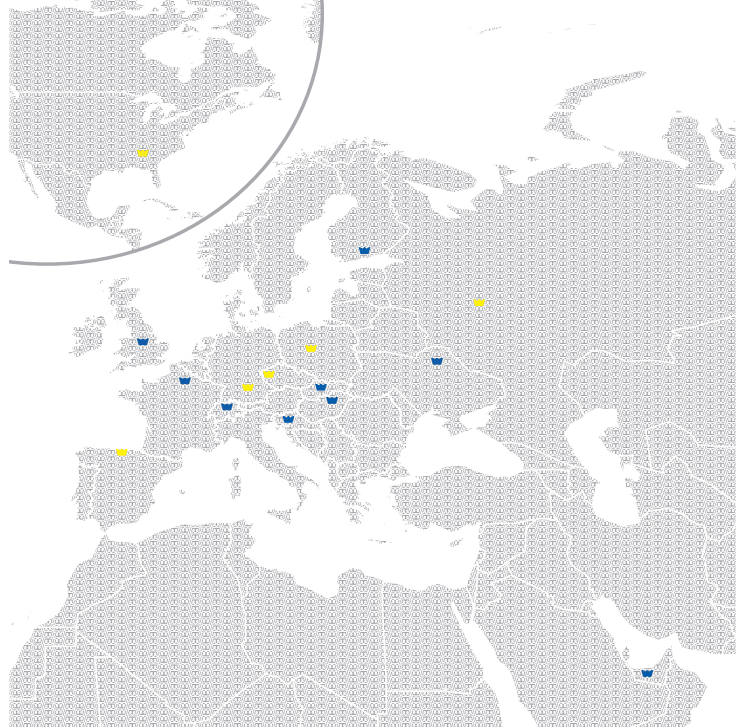
Četkano



Bakar



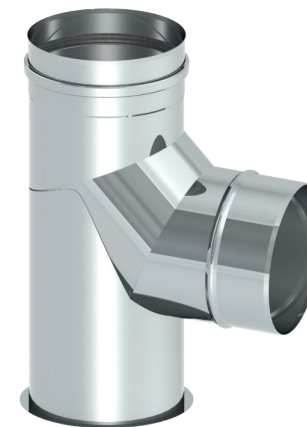
RAL lakirano



Proizvodne lokacije

Predstavništvo

Jeremias[®]
SISTEMI DIMNJAKA



PROIZVODNE LOKACIJE

- Njemačka

Jeremias GmbH
Opfenrieder Str. 11-14
91717 Wassertrüdingen
www.jeremias.de

- Poljska

Jeremias Sp. z o.o.
ul. Kokoszki 6
62200 Gniezno
www.jeremias.pl

- Španjolska

Jeremias España S. A.
P.I. Zubietta 3
48340 Amorebieta / Bizkaia
www.jeremias.com.es

- Rusija

OOO Jeremias Rus
141.076 Moskva regija, Korolev grad
Ulica Kaliningradskaia, kuća 12,
Građevinsko A126
www.jeremias.ru

- Češka

Jeremias CZ s.r.o
Skolní 22/6
434 01 Most Rudolice
www.jeremias.cz

- SAD

Jeremias Inc.
983 Industrial Park Drive
Marietta, GA 30062, USA
www.jeremiasinc.com

Jeremias Croatia d.o.o.

Zagrebačka ulica 221
10370 Dugo Selo
telefon: +385 1 2754 713
e-mail: info@jeremias.hr
www.jeremias.hr

EW - AL - BI

JEDNOSTIJNI DIMOVODNI SISTEM

www.jeremias.hr

CERTIFIKATI

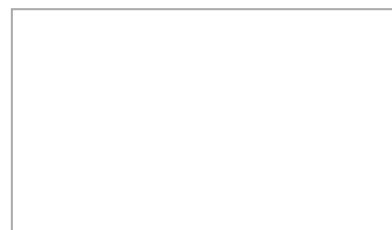
GARANCIJA

25
godina



Jeremias[®]
SISTEMI DIMNJAKA

Za više informacija obratite se našem
ovlaštenom partneru:



www.jeremias.hr



garancija
25
godina

godine

NAMJENA / PRIMJENA

Jednostijeni dimovodni sistemi od nehrđajućeg čelika za sanacije dimnjaka kod priključenja predtlačnih trošila

GORIVO

Ulje i plin

RADNA TEMPERATURA

≤ 200 °C

MATERIJAL

1.4404 (316L)/1.4571 (316Ti)

Ostali dostupni na upit

DEBLJINA STIJENKE

0,6 mm / 1,0 mm

Ostale dostupne na upit

TEHNIKA VARENJA SPOJA

TIG kontinuirani / laserski var

IZOLACIJA

Alternativno moguće sa izolacijskom oblogom

SPAJANJE ELEMENATA EW - AL - B

Utični spoj sa vanjskom specijalnom brtvom i obujmicom

SPAJANJE ELEMENATA EW - AL - BI

Utični spoj s unutrašnjom specijalnom brtvom i vanjskom obujmicom (obavezno kod primjene za priključne dimovodne cijevi u vodoravnom položaju)

PRIMJENJIV ZA NADTLAK

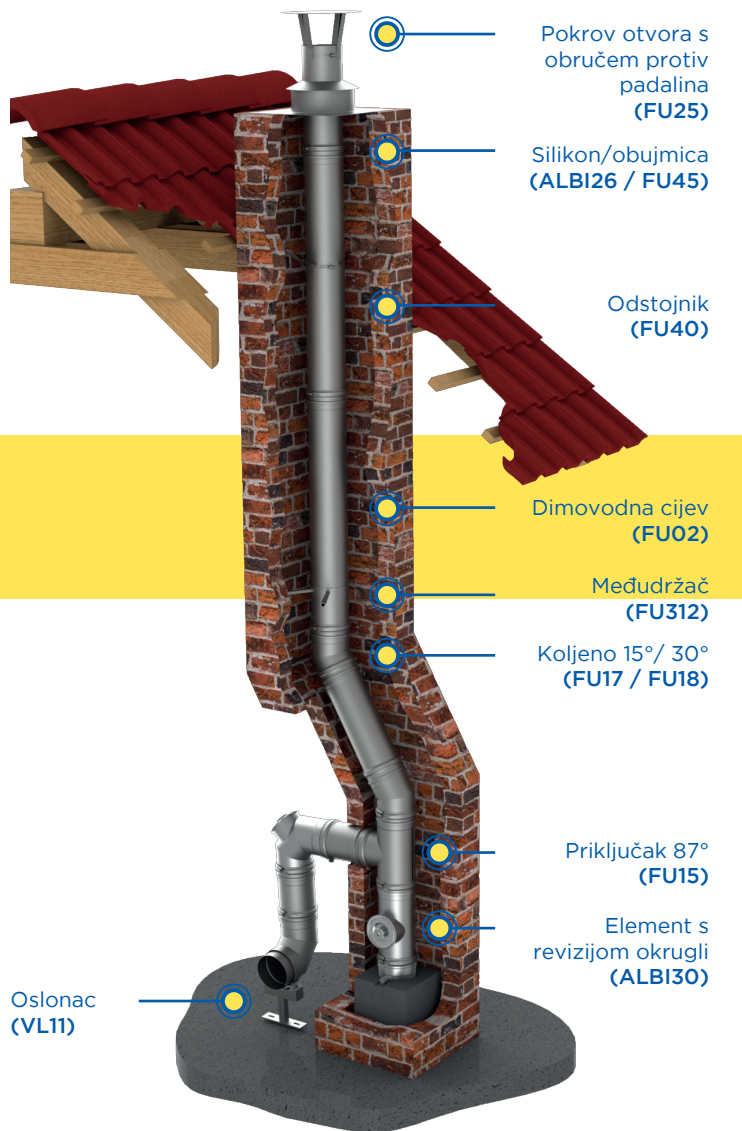
≤ 200 Pa

PROSJEČNA HRPAVOST

1,0 mm

EW - AL - BI

U ovoj brošuri želimo Vam prezentirati prednosti našeg sistema **EW - AL - BI**.

PRIMJER MONTAŽE**BROJ CE-CERTIFIKATA**

0036 CPD 9174 016 (EW - AL - B)

0036 CPD 9174 012 (EW - AL - BI)

CE-KLASIFIKACIJE SUKLADNO NORMI DIN EN 1856 - 1

EW-AL-B (vanjska brtva)

T200 - P1 - W - V2 - L50060 - 000

T200 - N1 - W - V2 - L50060 - 000

EW-AL-BI (unutarnja brtva)

T200 - P1 - W - V2 - L50060 - 000

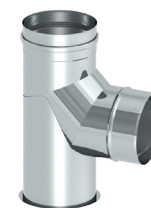
T200 - N1 - W - V2 - L50060 - 000

KOMBINACIJA

S nadopunama albi/alb u kombinaciji s osnovnim dijelovima EW - FU i specijalnim brtvama mogu se konstruirati nadtlačni sistemi EW - ALBI ili EW - ALB.

UGRADNJA

Ugradnja se vrši od strane stručnog montažera sukladno uputama za montažu kao i važećim nacionalnim propisima za ugradnju.



ALBI06



ALBI26



FU45



ALBI30

Za sva Vaša pitanja na raspolaganju Vam je naš tim!

Nazovite nas ili se informirajte na www.jeremias.hr!