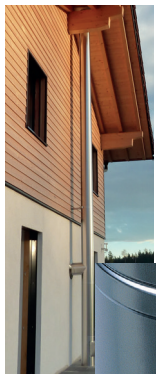


# PRIMJERI MONTAŽE POVRŠINSKA OBRADA



Polirano



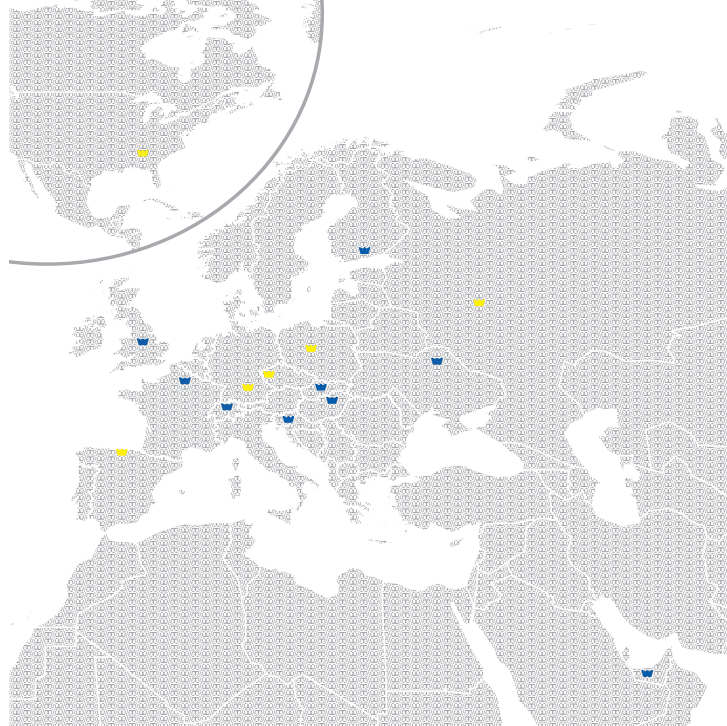
Četkano



Bakar



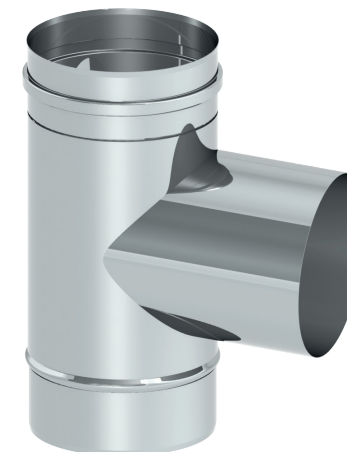
RAL lakirano



📍 Proizvodne lokacije

📍 Predstavništvo

**Jeremias**<sup>®</sup>  
SISTEMI DIMNJAKA



## PROIZVODNE LOKACIJE

### • Njemačka

Jeremias GmbH  
Opfenrieder Str. 11-14  
91717 Wassertrüdingen  
www.jeremias.de

### • Poljska

Jeremias Sp. z o.o.  
ul. Kokoszki 6  
62200 Gniezno  
www.jeremias.pl

### • Španjolska

Jeremias España S. A.  
P.I. Zubietta 3  
48340 Amorebieta / Bizkaia  
www.jeremias.com.es

### • Rusija

OOO Jeremias Rus  
141.076 Moskva regija, Korolev grad  
Ulica Kaliningradskaia, kuća 12,  
Građevinsko A126  
www.jeremias.ru

### • Češka

Jeremias CZ s.r.o.  
Skolní 22/6  
434 01 Most Rudolice  
www.jeremias.cz

### • SAD

Jeremias Inc.  
983 Industrial Park Drive  
Marietta, GA 30062, USA  
www.jeremiasinc.com

## Jeremias Croatia d.o.o.

Zagrebačka ulica 221  
10370 Dugo Selo  
telefon: +385 1 2754 713  
e-mail: info@jeremias.hr  
www.jeremias.hr

## EW - FU

JEDNOSTIJNI DIMOVODNI SISTEM

www.jeremias.hr

## CERTIFIKATI

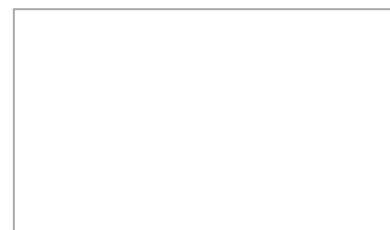
### GARANCIJA

25  
godina



**Jeremias**<sup>®</sup>  
SISTEMI DIMNJAKA

Za više informacija obratite se našem  
ovlaštenom partneru:



www.jeremias.hr



garancija  
**25**  
godina

godine

**NAMJENA / PRIMJENA**

Klasik kod sanacija:  
Jednostijeni dimovodni sistem od nehrđajućeg čelika za modernizaciju i smanjenje poprečnog presjeka postojećih kućnih dimnjaka, priključnih dimovoda te za ventilacijski sistem

**GORIVO**

Ulje, plin i kruta goriva

**RADNA TEMPERATURA**

600 °C

**MATERIJAL**

1.4404(316L) / 1.4571 (316Ti)  
1.4828 dostupan uz nadoplatu  
Ostali dostupni na upit

**DEBLJINA STIJENKE**

0,6 mm / 1,0 mm  
Ostale dostupne na upit

**TEHNIKA VARENJA SPOJA**

TIG kontinuirani / laserski var

**IZOLACIJA**

Alternativno moguće sa izolacijskom oblogom

**SPOJ**

Utični spoj spojnica / žlijeb

**PRIHVATLJIV ZA NADTLAK**

Ne

**OTPORNOST NA SAGORIJEVANJE ČAĐE**

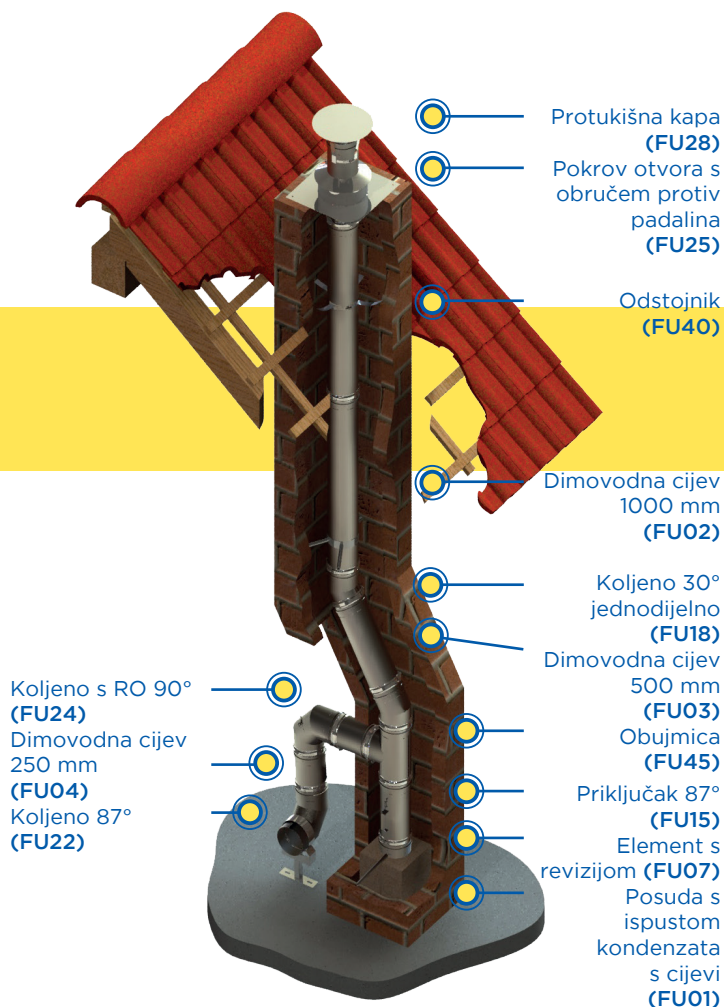
Da

**PROSJEČNA HRPAVOST**

1,0 mm

**EW - FU**

U ovoj brošuri želimo Vam prezentirati prednosti našeg sistema **EW - FU**.

**PRIMJER MONTAŽE****BROJ CE-CERTIFIKATA**

0036 CPR 9174 006

**CE-KLASIFIKACIJE SUKLADNO****NORMI DIN EN 1856 - 1**

T400 - N1 - D - V2 - L50060 - Gxx  
T400 - N1 - W - V2 - L50060 - Oxx  
T600 - N1 - D - V2 - L50060 - Gxx  
T600 - N1 - W - V2 - L50060 - Oxx  
T600 - N1 - D - V3 - L50060 - Gxx<sup>1</sup>

<sup>1</sup> uz izolaciju od 25 mm

xx = Razmak od zapaljivih materijala ovisi o Ø, pogledajte Izjavu o sukladnosti proizvođača

**KOMBINACIJA**

Osnovni dijelovi EW-fu mogu se kombinirati s:  
> sistemom za predtlak EW - ALBI  
> sistem EW - LINE FLEX AL-BI  
> sistem EW -LINE FLEX EW-FU  
> sistem EW -LAS i/ili dodatnim dijelovima EW

**UPOTREBA**

Sistem Jeremias EW-FU pogodan je za sanacije dimnjaka radi prilagođavanja suvremenim bojlerima i kotlovima (ulje, plin, kruta goriva).



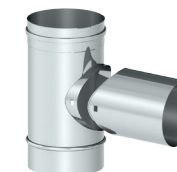
FU15



FU40



FU45



FU49

Za sva Vaša pitanja na raspolaganju Vam je naš tim!

Nazovite nas ili se informirajte na [www.jeremias.hr!](http://www.jeremias.hr!)