

PRIMJERI MONTAŽE POVRŠINSKA OBRADA



polirano



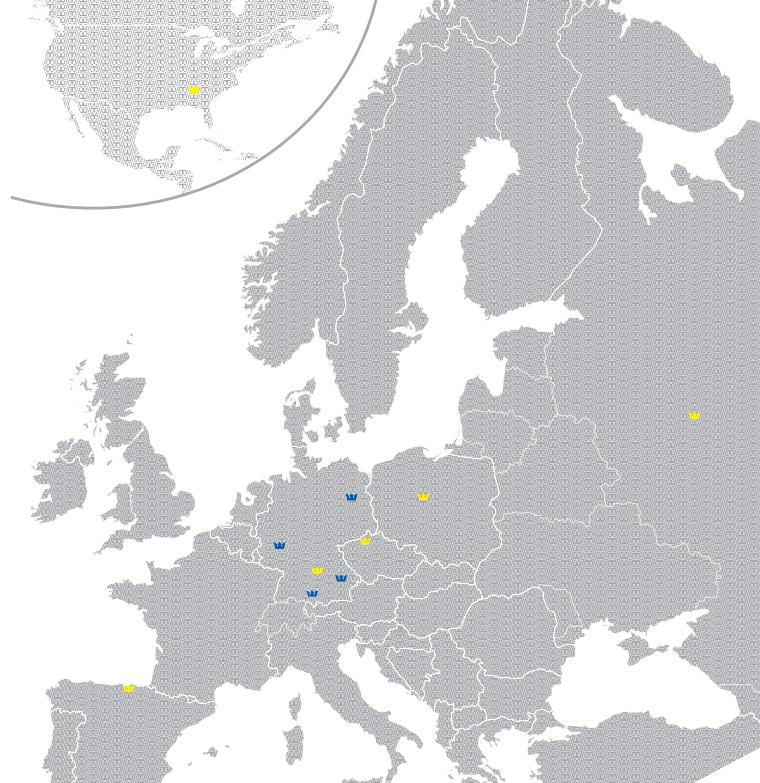
četkano



bakar



RAL lakirano



Proizvodne lokacije

Skladište

Jeremias[®]
SISTEMI DIMNJAKA



PROIZVODNE LOKACIJE

▼ Njemačka

Jeremias GmbH
Opfenrieder Str. 11-14
91717 Wassertrüdingen
phone: +49 (0) 9832 6868-50
e-mail: info@jeremias.de
www.jeremias.de

▼ Poljska

Jeremias Sp. z o.o.
ul. Kokoszki 6
62200 Gniezno
phone: +48 61 428 46 20
e-mail: info@jeremias.pl
www.jeremias.pl

▼ Španjolska

Jeremias España S. A.
P.I. Zubieta 3
48340 Amorebieta / Bizkaia
phone: +34 946301010
e-mail: info@jeremias.com.es
www.jeremias.com.es

Jeremias d.o.o.

Zagrebačka ulica 221
10370 Dugo Selo
phone: +385 1 2754 713
e-mail: info@jeremias.hr
www.jeremias.hr

EW-KL JEDNOSTIJNI SISTEM DIMOVODA

www.jeremias.hr

CERTIFIKATI

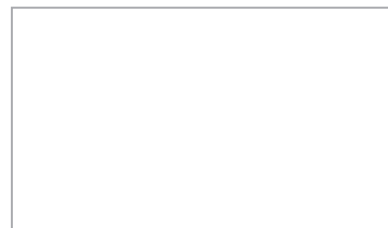
GARANTIE

25
JAHRE



Jeremias[®]
SISTEMI DIMNJAKA

Za više informacija obratite se našem
ovlaštenom partneru:



www.jeremias.hr



garancije
25
godina

ROQUIN

NAMJENA / PRIMJENA

Jednostijeni, tlačno nepropusni sistem dimovoda od nehrđajućeg čelika za sva standardna ložišta i motore sa unutarnjim izgaranjem (kogeneracijska postrojenja) s konusno brtvljenim spojem

GORIVO

Ulje, plin i kruta goriva

RADNA TEMPERATURA

≤ 600 °C

MATERIJAL

1.4404 (316L) / 1.4571 (316Ti)

DEBLJINA STIJENKE

0,6 mm
Alternativno: 1,0 mm

SPOJ

Konusna tehnika povezivanja spojnice/žlijeb i objumica (alternativno)

PRIHVATLJIV ZA NADTLAK

do 200 Pa bez objumice
do 5.000 Pa sa objumicom
(potrebna upotreba isporučenog sredstva za podmazivanje i brtvljenje)

OTPORNOST NA SAGORIJEVANJE ČAĐE

da

PROSJEČNA HRPAVOST

1,0 mm

CE-BROJ CERTIFIKATA

0036 CPR 9174 004

CE-KLASIFIKACIJA**SUKLADNO DIN EN 1856 - 1**

T200 - P1 - W - V2 - L50060 - O00
T200 - H1 - W - V2 - L50060 - Oxx
T400 - N1 - D - V2 - L50060 - Gxx
T400 - P1 - W - V2 - L50060 - Oxx
T450 - H1 - W - V2 - L50060 - Oxx
T600 - N1 - D - V3 - L50060 - Gxx¹
T600 - P1 - W - V2 - L50060 - Oxx
T600 - H1 - W - V2 - L50060 - Gxx

¹ sa 25 mm izolacije

xx = razmaci do zapaljivih materijala su ovisni o Ø, vidi Izjavu o svojstvima proizvoda

EW-KL

U ovoj brošuri želimo Vam prezentirati prednosti našeg sistema **EW-KL**.

PRIMJER MONTAŽE

pokrov otvora
(614-FU25)

dimovodna cijev
1000 mm
(KL02)

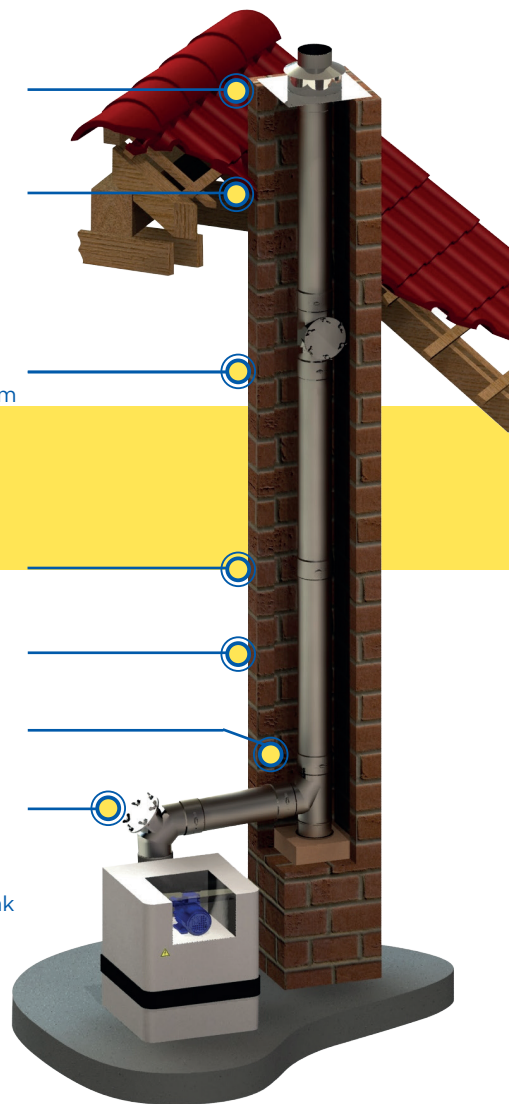
element sa
revizijskim otvorom
(KL30HT)

odstojnik
(FU40)

dimovodna cijev
1000 mm
(KL02)

T-priključak
87°(KL08)

Koljeno 87° sa
revizijskim
otvorom za nadtlak
(KL23HT)

**PRIMJENA**

Sistem dimovoda EW-KL može se koristiti za odvod ispušnih plinova svih standardnih ložišta na ulje, plin i kruta goriva u podtlaku, kao i nadtlaku (do 5000 Pa) sa max. temperaturom ispušnih plinova od 600° C.

CHP

Moguće je priključiti sistem dimovoda EW-KL na CHP izlaz sa priрубnicom.

UGRADNJA

Montaža mora biti izvedena profesionalno, prema uputama za montažu, odnosno važećim lokalnim i državnim propisima (zakonima) o gradnji, protupožarnim zakonima i propisima, relevantnim DIN standardima, te svim ostalim relevantnim zakonima i propisima.



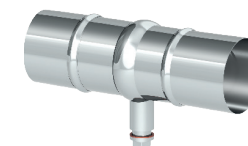
KL06



KL23HT



KL30HT



KL110

Kod pitanja ili želja Vam naš tim uvijek stoji na raspolaganju! Nazovite nas ili se informirajte na www.jeremias.hr